

ANALÝZY A NÁVRHY K PRÍRODNÉMU A UDRŽATEĽNÉMU TURIZMU NA PRÍKLADOCH PIATICH ÚZEMÍ SLOVENSKA

- predstavenie publikácie

RNDr. Mgr. Oľga Slobodníková, PhD.
Slovenská agentúra životného prostredia
Tajovského 28, Banská Bystrica
olga.slobodnikova@sazp.sk

Levice 7. jún 2022

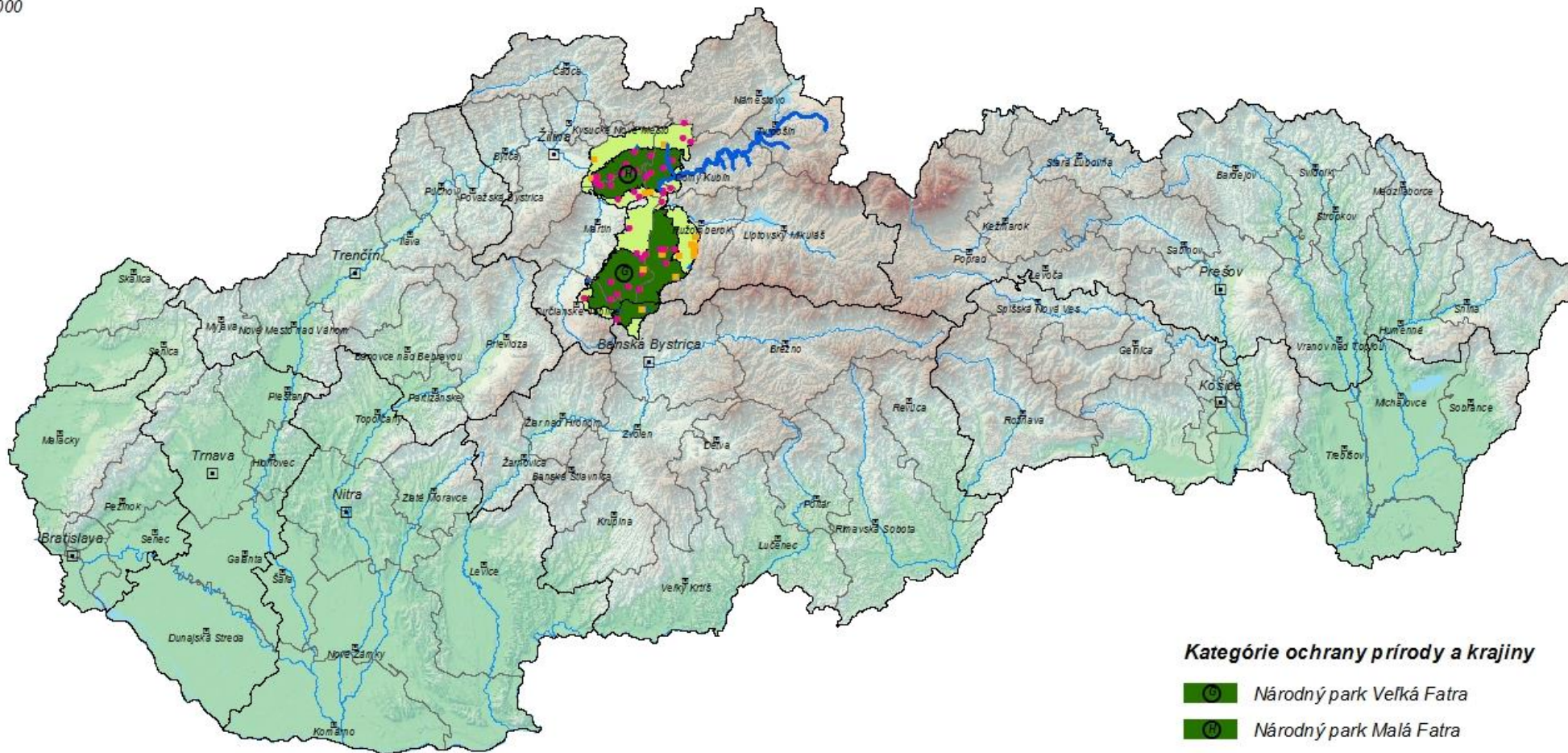
O PUBLIKÁCIÍ

RNDr. Mgr. Oľga Slobodníková, PhD.

- výstup z výskumnej časti úlohy *Prírodný turizmus – udržateľný CR*;
- kľúčové informácie, poznatky, analýzy, súvislosti, návrhy a príklady týkajúce sa prírodného a udržateľného turizmu;
- 5 skúmaných území a ich urbánno-rurálne zázemie;
- **I. Analytická časť, II. Návrhová časť**;
- vedomosti, praktické poznatky o téme, skúsenosti zo sprievodcovstva, analytické metódy, terénny prieskum, vlastné prepočty štat. údajov na miestnu úroveň (indexy a koefic.), interview, analýzy podmienok (FG, SE, KULT -HIST, INFR), SWOT analýza, vyhodnotenie odpovedí, syntézy a návrhy;
- vytvorenie tabuliek, grafov, máp, fotodokumentácie, príkladov dobrej praxe

NP MALÁ FATRA A NP VEĽKÁ FATRA

1: 500 000

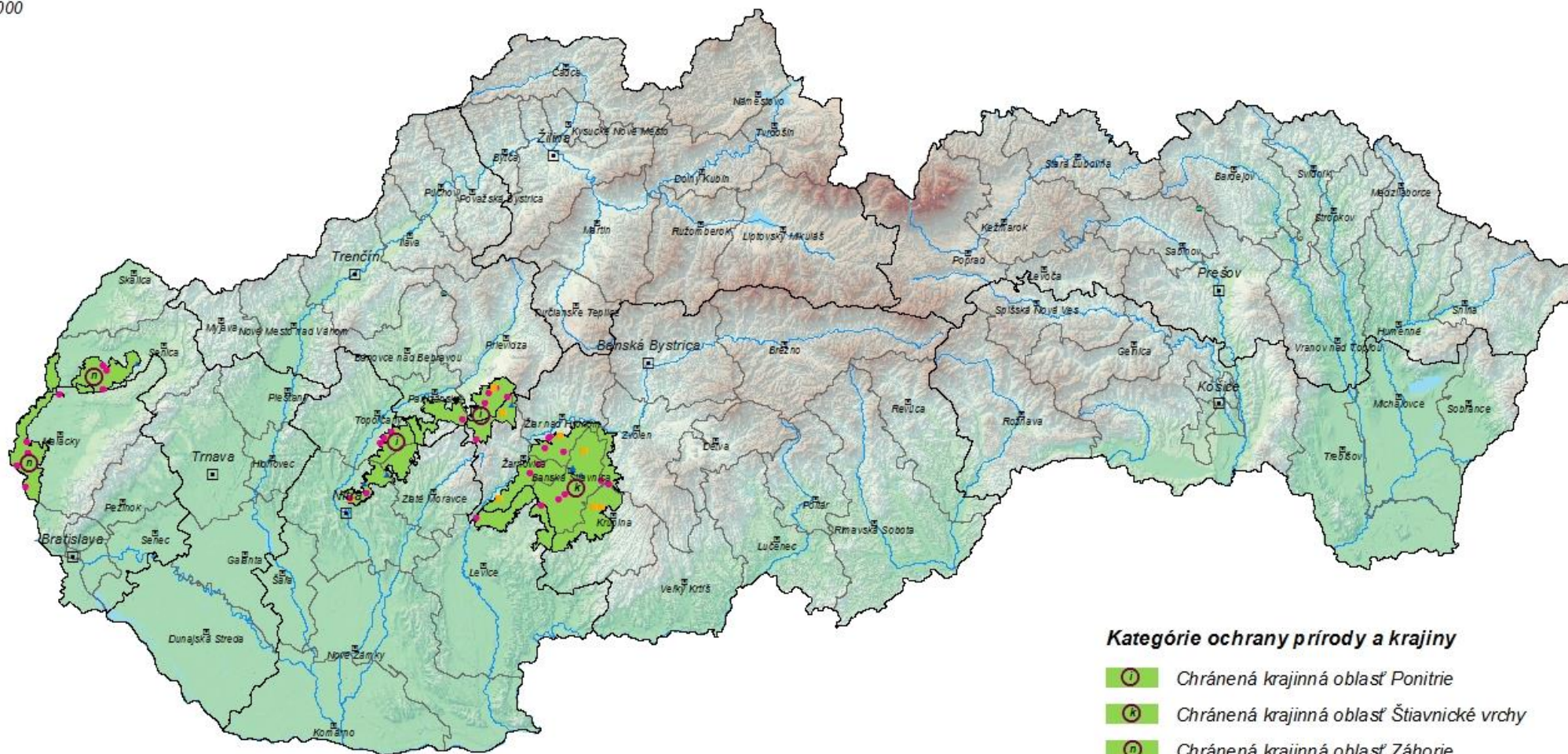


Kategórie ochrany prírody a krajiny







-  Národný park Veľká Fatra
-  Národný park Malá Fatra
-  ochranné pásmo národného parku
-  ramsarská lokalita
-  prírodná rezervácia, národná prírodná rezervácia
-  prírodná pamiatka, národná prírodná pamiatka
-  chránený areál

CHKO ŠTIAVNICKÉ VRCHY, CHKO PONITRIE A CHKO ZÁHORIE

1: 500 000



Kategórie ochrany prírody a krajiny

-  Chránená krajinná oblasť Ponitrie
-  Chránená krajinná oblasť Štiavnické vrchy
-  Chránená krajinná oblasť Záhorie
-  prírodná rezervácia, národná prírodná rezervácia
-  prírodná pamiatka, národná prírodná pamiatka
-  chránený areál

1. PRÍRODNÝ TURIZMUS V KONTEXTE VÝCHODISKOVÝCH DOKUMENTOV

Legislatíva

Národné dokumenty

Medzinárodné dokumenty

2. CHARAKTERISTIKA PRÍRODNÉHO TURIZMU

Čo to je?, aké sú funkcie, znaky, princípy, produkty PT a UCR

3. PODMIENKY PRE PRÍRODNÝ TURIZMUS SKÚMANÝCH ÚZEMIACH

Kategorizácia a charakteristika chránených území Slovenska

4. ANALÝZA PODMIENOK PRE PRÍRODNÝ TURIZMUS V SKÚMANÝCH ÚZEMIACH A V ICH URBÁNNO-RURÁLNO M ZÁZEMÍ

Analýza prírodných podmienok v skúmaných územiach

Analýza kultúrno-historických prvkov a atraktivít v urbánno-rurálnom zázemí

Časový a priestorový aspekt CR. Infraštruktúra CR.

Vyhodnotenie prieskumu z terénu – dotazníka a interview

SWOT analýza prírodného turizmu v skúmaných územiach

II. NÁVRHOVÁ ČASŤ

RNDr. Mgr. Oľga Slobodníková, PhD.

5. TVORBA NÁVRHOV NA ROZVOJ PRÍRODNÉHO A UDRŽATEĽNÉHO TURIZMU

Vhodné lokality a aktivity na PT

Aspekty prírodného a udržateľného turizmu a odporúčania

Postavenie miestnych aktérov v prírodnom a udržateľnom turizme

Posilnenie lokálnych pracovných miest, produkcie výroby a služieb, zlepšovanie životnej úrovne

Udržateľný cestovný ruch

Manažment prírodného turizmu

6. PRÍKLADY PRÍRODNÉHO A UDRŽATEĽNÉHO TURIZMU V ZAHRANIČÍ

7. PRÍKLADY PRÍRODNÉHO A UDRŽATEĽNÉHO TURIZMU NA SLOVENSKU

Ekoturizmus

- je založený na cestovaní do relatívne neporušených prírodných oblastí,
- motívom je predovšetkým spoznávanie fauny, flóry a ekosystémov,
- typické malé skupiny návštevníkov (4 – 5 osôb),
- miestni sprievodcovia

Mason (2003)

Prírodný turizmus

- je zameraný na návštevu **prírodných, krajinných a kultúrno-historických zaujímavostí, ktoré majú geografické, historické alebo biologické charakteristiky**, ktoré sú špecifické pre trh cestovného ruchu (UNWTO, 2020).
- Zároveň ide o spoznávanie krajinných prvkov a krajinných scenérií, kultúrno-historických pamiatok a kultúrneho dedičstva miestneho obyvateľstva a spôsobu jeho života. (Fennel, 2020)
- Niektoré prírodné atrakcie a krajinné objekty môžu byť blízko miest a vidieckych sídiel (dokonca môžu byť priamo v nich), zatiaľ čo niektoré môžu byť veľmi vzdialené od miest a dedín. Podobne, niektoré lokality môžu mať veľa návštevníkov, zatiaľ čo niektoré pozná len zopár ľudí.

ANALÝZA PRÍRODNÝCH PODMIENOK V SKÚMANÝCH ÚZEMIACH

Charakteristika a analýzy:

- 1. Poloha:** v geomorf. jednotke, vo VÚC, okrese, kult.-hist. regióne.
- 2. Reliéf:** určenie typu reliéfu, typ geologického podložia, prevládajúce horniny, pôsobiace geomorfologické procesy a javy, typy príkrovov, chrbtov, dolín, formy reliéfu.
- 3. Klíma:** určenie klimatických oblastí, charakteristika klimatických prvkov: teplota, vietor, zrážky atď.
- 4. Vodstvo:** určenie povodia, hlavné a vedľajšie toky, podpovrchové toky, minerálne vody, vodopády, meandre, umelé vodné nádrže a pod.



5. *Biota*: určenie prevládajúcej fauny a flóry, vegetačné stupne.

6. *Pôdy*: určenie pôdnych typov a pôdnych druhov.

7. *Ochrana prírody*: určenie stupňa ochrany prírody.

8. *Podmienky pre prírodný turizmus*: určenie jedinečností, zaujímavostí pre PaUCR

10 naj- pozoruhodností v NP MF, VF, CHKO Štiav. vrchy, Ponitrie a Záhorie a v jeho urbánno-rurálnom zázemí

Analýza kultúrno-historických prvkov a atraktivít v urbánno-rurálnom zázemí skúmaných chránených území

RNDr. Mgr. Oľga Slobodníková, PhD.

Kultúra a história patria k CR (14 prvkov)

1. Múzeá
2. Galérie
3. Pamiatkové rezervácie
4. Archeologické lokality
5. Pamiatky UNESCO
6. Sakrálne stavby a pamiatky
7. Národnohistorické pamiatky
(pamätníky, pomníky, pamätné miesta)
8. Ľudová architektúra
9. Technické pamiatky
10. Hrady a kaštiele, ruiny
11. Organizované podujatia s prepojením
na cestovný ruch (voľnočasové)
12. Šport a športové podujatia
13. Zábava a voľný čas
14. Jedinečnosti mesta, obce, lokality

K PaUCR patrí:

- + obyvateľstvo
- + sídla
- + architektúra
- + osobnosti
- + gastronómia
- + podujatia
- + inovácie
- + digitalizácia
- + „strieborný turizmus“
- + udržateľnosť (EkRoSEV)



Najzaujímavejšie a najnavštevovanejšie atraktivity v urbánno-rurálnom zázemí
NP Malá Fatra

Najzaujímavejšie a najnavštevovanejšie atraktivity v urbánno-rurálnom zázemí
NP Veľká Fatra

Najzaujímavejšie a najnavštevovanejšie atraktivity v urbánno-rurálnom zázemí
CHKO Štiavnické vrchy

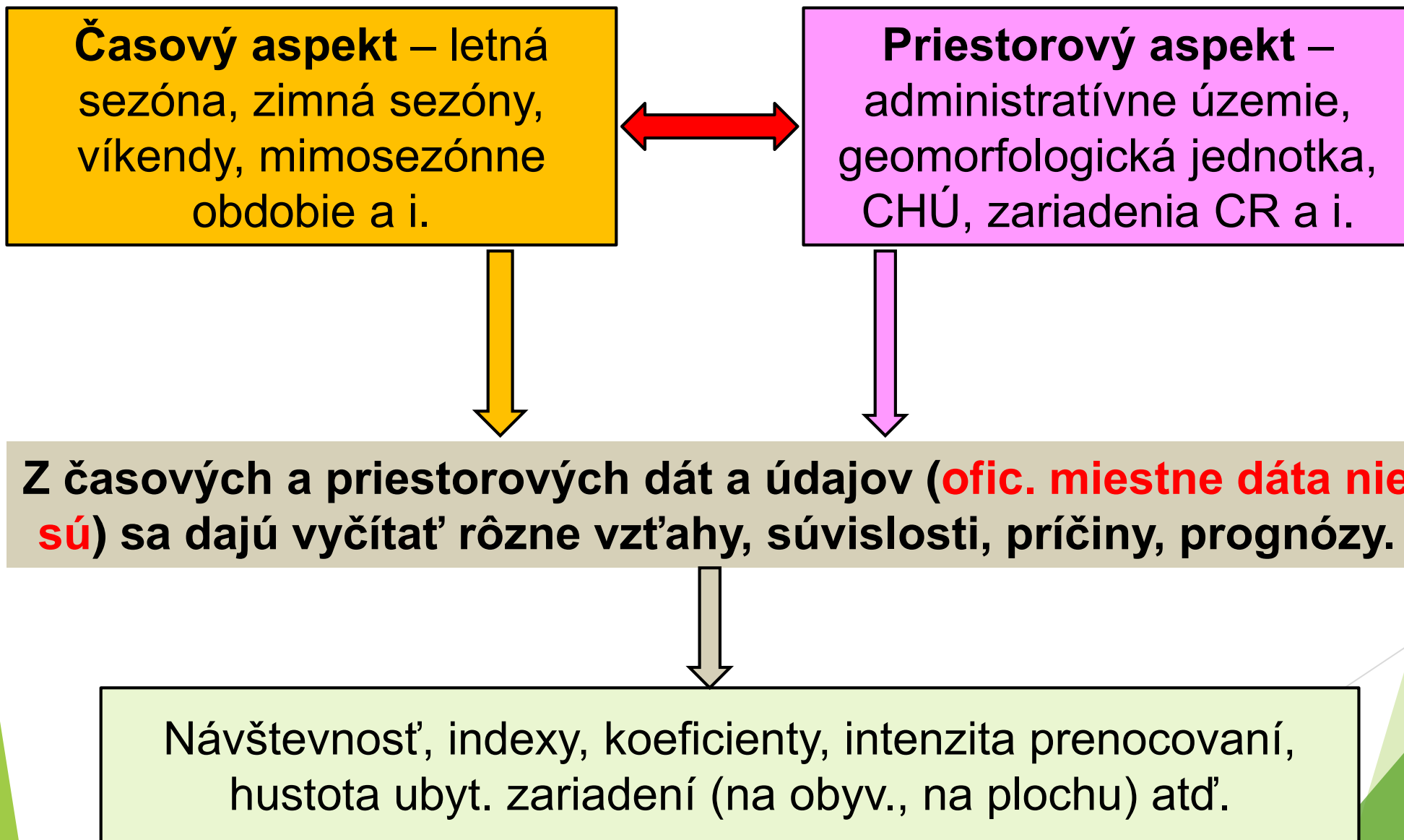
Najzaujímavejšie a najnavštevovanejšie atraktivity v urbánno-rurálnom zázemí
CHKO Ponitrie

Najzaujímavejšie a najnavštevovanejšie atraktivity v urbánno-rurálnom zázemí
CHKO Záhorie

Časový a priestorový aspekt cestovného ruchu.

Infraštruktúra cestovného ruchu.

RNDr. Mgr. Oľga Slobodníková, PhD.



Vyhodnotenie prieskumu z terénu – dotazníky a interview

RNDr. Mgr. Oľga Slobodníková, PhD.

- 15. júna 2021 do 31. augusta 2021
- 350 dotazníkov za každé skúmané územie
- 12 otázok

- 1) Pohlavie
- 2) Trvalý pobyt (v kraji)
- 3) Vek

- 4) Výber chráneného územia
- 5) Dĺžka pobytu počas terajšej návštevy
- 6) Motívy a aktivity návštevníkov
- 7) Očakávania návštevníkov
- 8) Ochota platiť/neplatiť poplatok za vstup do chráneného územia, pričom poplatok bude použitý na starostlivosť o toto chránené územie
- 9) Výška poplatku za jeden vstup
- 10) Existencia/neexistencia miestnych produktov
- 11) Zakúpené miestne produkty a služby
- 12) Odporúčania na vytvorenie pracovných miest v regióne vybraného chráneného územia (podľa návštevníkov)

Vyhodnotenie dotazníkov od návštevníkov NP Malá Fatra

Vyhodnotenie dotazníkov od návštevníkov NP Veľká Fatra

Vyhodnotenie dotazníkov od návštevníkov CHKO Štiav. vrchy

Vyhodnotenie dotazníkov od návštevníkov CHKO Ponitrie

Vyhodnotenie dotazníkov od návštevníkov CHKO Záhorie

**VYHODNOTENIE CELKOM – prehľad hlavných zistení
dotazníkového prieskumu**

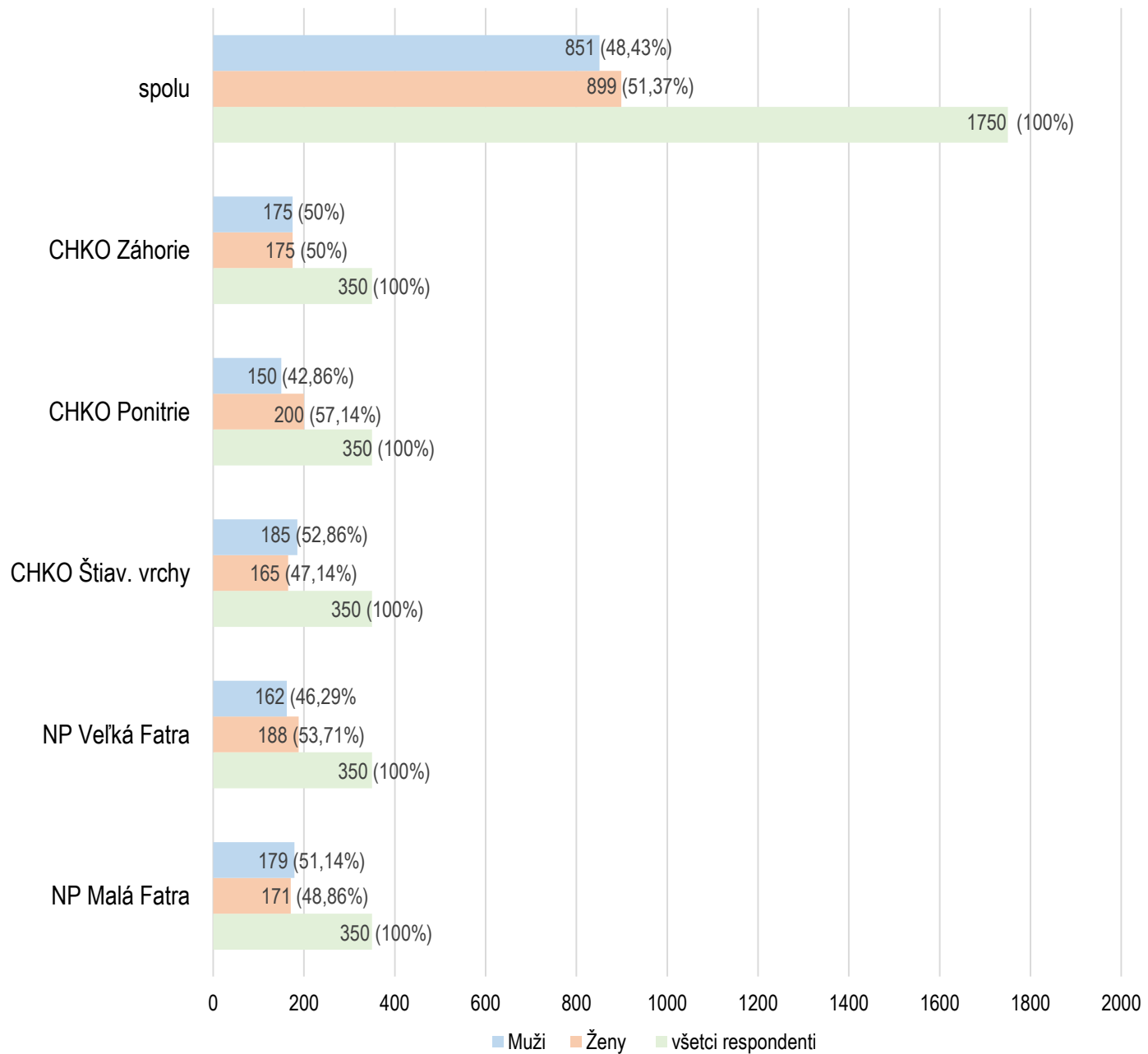
VYHODNOTENIE CELKOM – prehľad hlavných zistení dotazníkového prieskumu

RNDr. Mgr. Oľga Slobodníková, PhD.

1. Respondenti podľa pohlavia

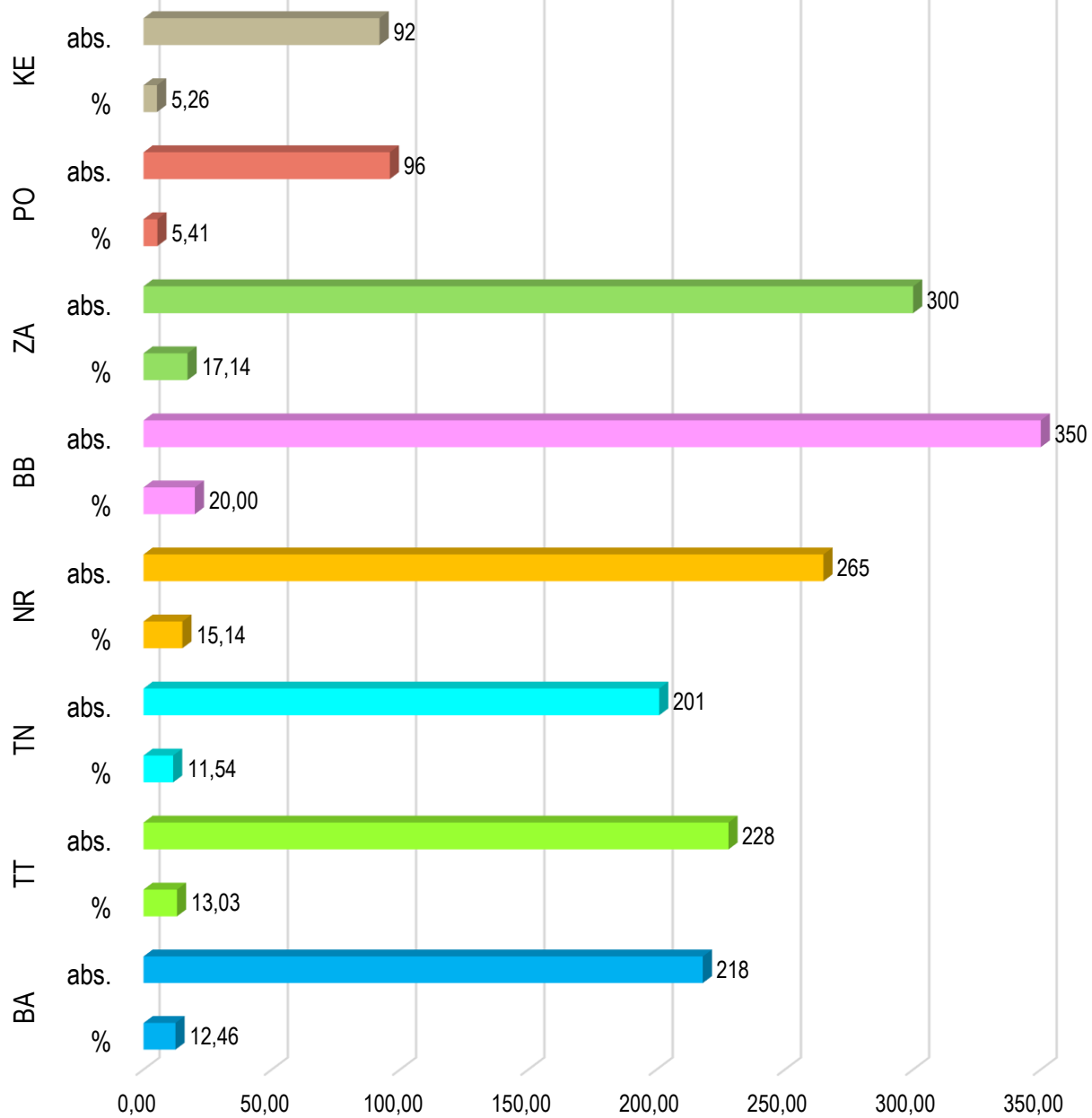
Respondenti podľa pohlavia	Všetci respond. (abs.)	Ženy (abs.)	Muži (abs.)	Ženy % z respond. skúm. CHÚ	Muži % z respond. skúm. CHÚ	Ženy % zo všetkých respond. (z 1750)	Muži % zo všetkých respond. (z 1750)	Spolu % zo všetkých respond. (z 1750)
NP Malá Fatra	350	171	179	48,86	51,14	9,77	10,23	20,00
NP Veľká Fatra	350	188	162	53,71	46,29	10,74	9,26	20,00
CHKO Štiav. vrchy	350	165	185	47,14	52,86	9,43	10,57	20,00
CHKO Ponitrie	350	200	150	57,14	42,86	11,43	8,57	20,00
CHKO Záhorie	350	175	175	50,00	50,00	10,00	10,00	20,00
Spolu	1750	899	851	51,37	48,63	51,37	48,63	100,00

Respondenti podľa pohlavia

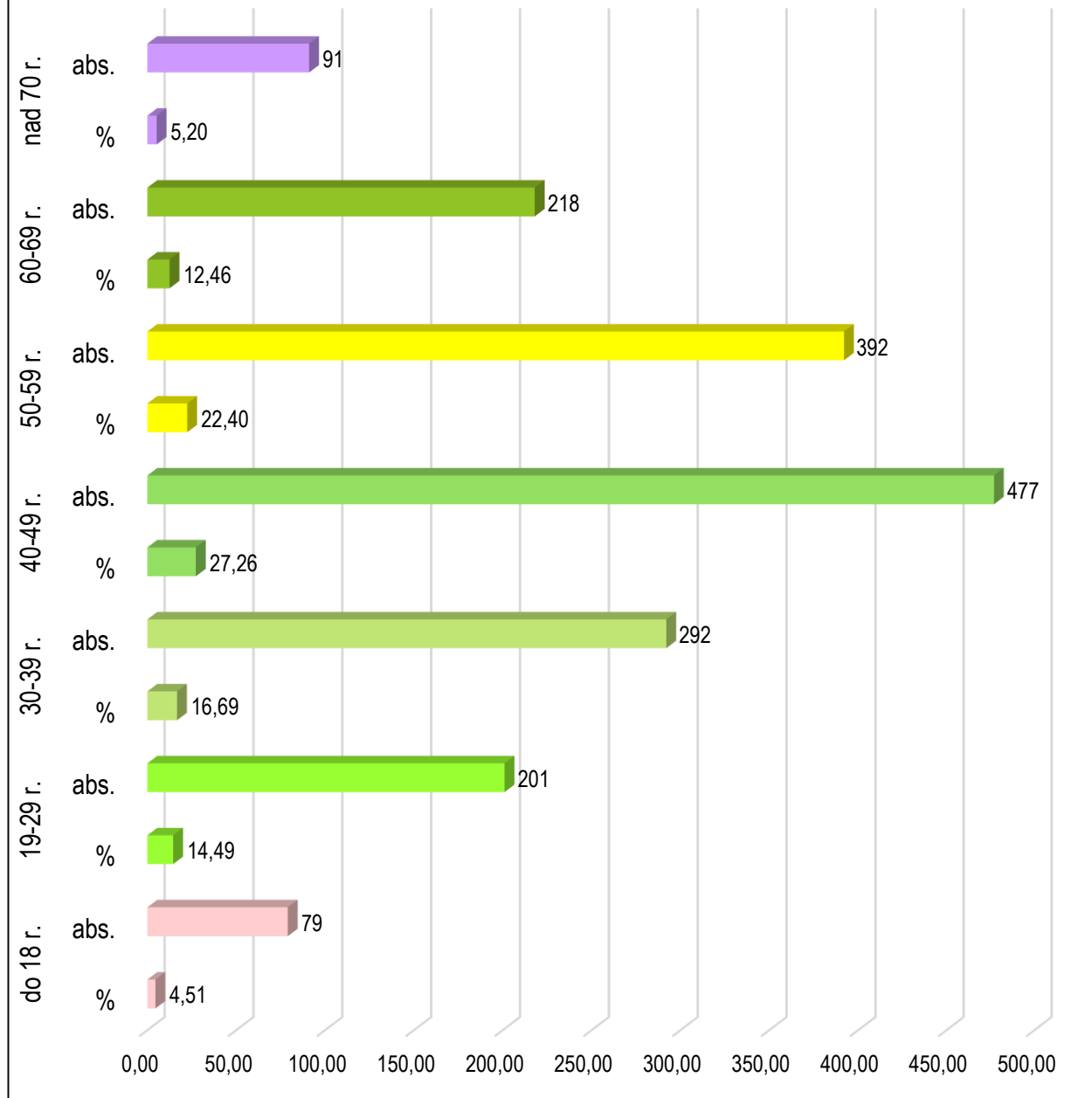


RNDr. Mgr. Oľga Slobodníková, PhD.

Trvalý pobyt všetkých respondentov v kraji

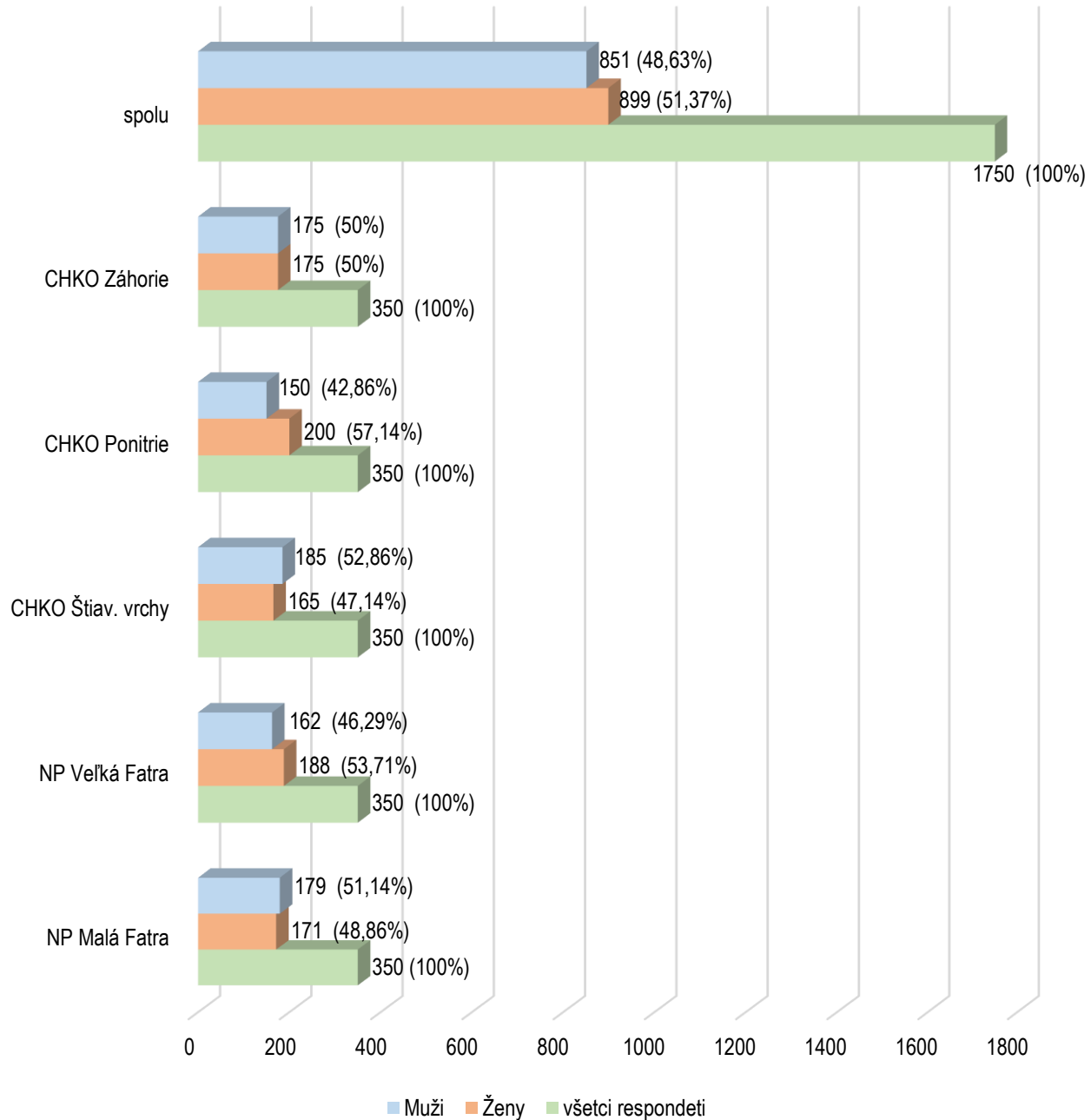


Počet všetkých respondentov vo vekových skupinách



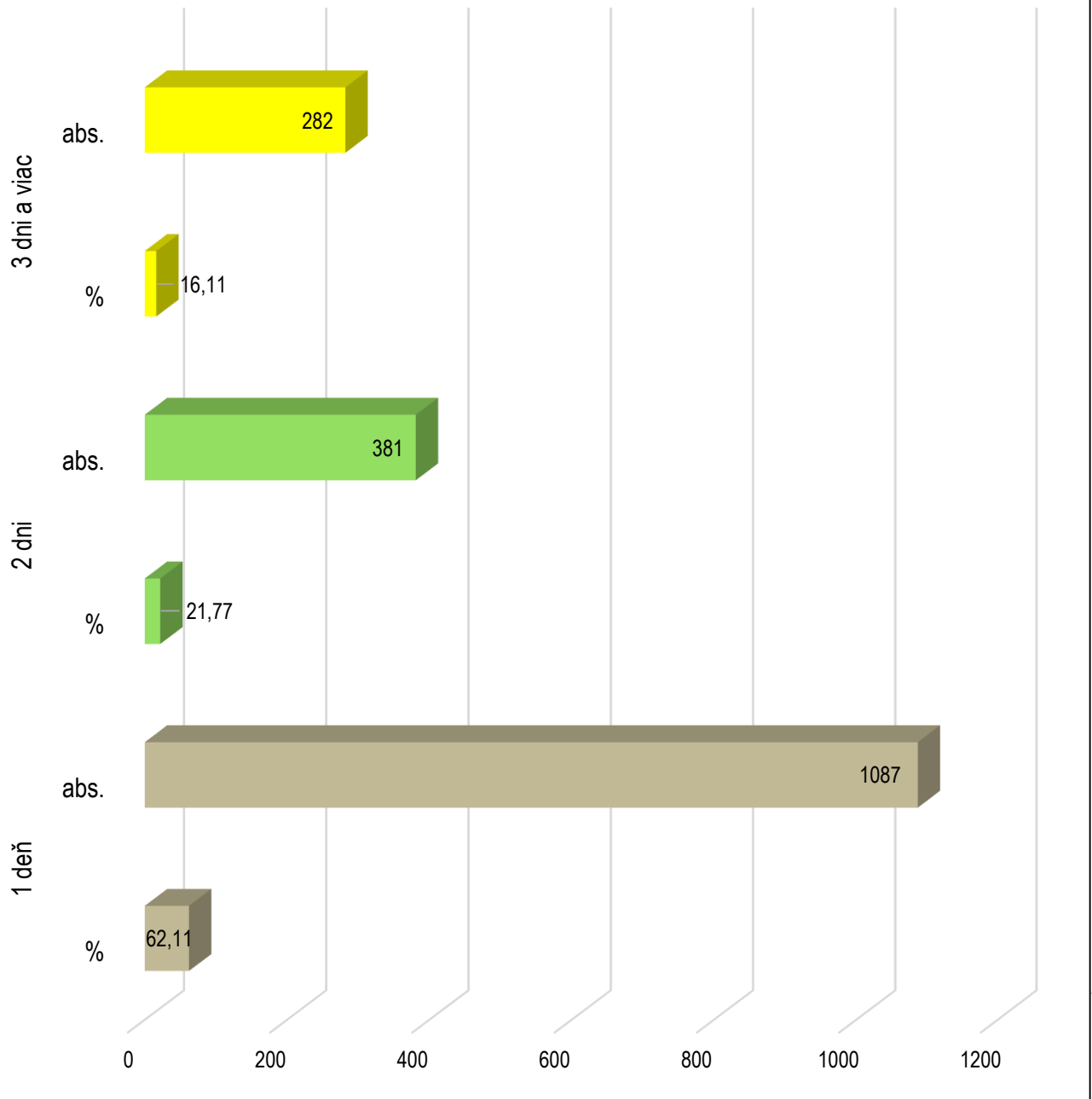
RNDr. Mgr. Oľga Slobodníková, PhD.

Výber chráneného územia respondentmi



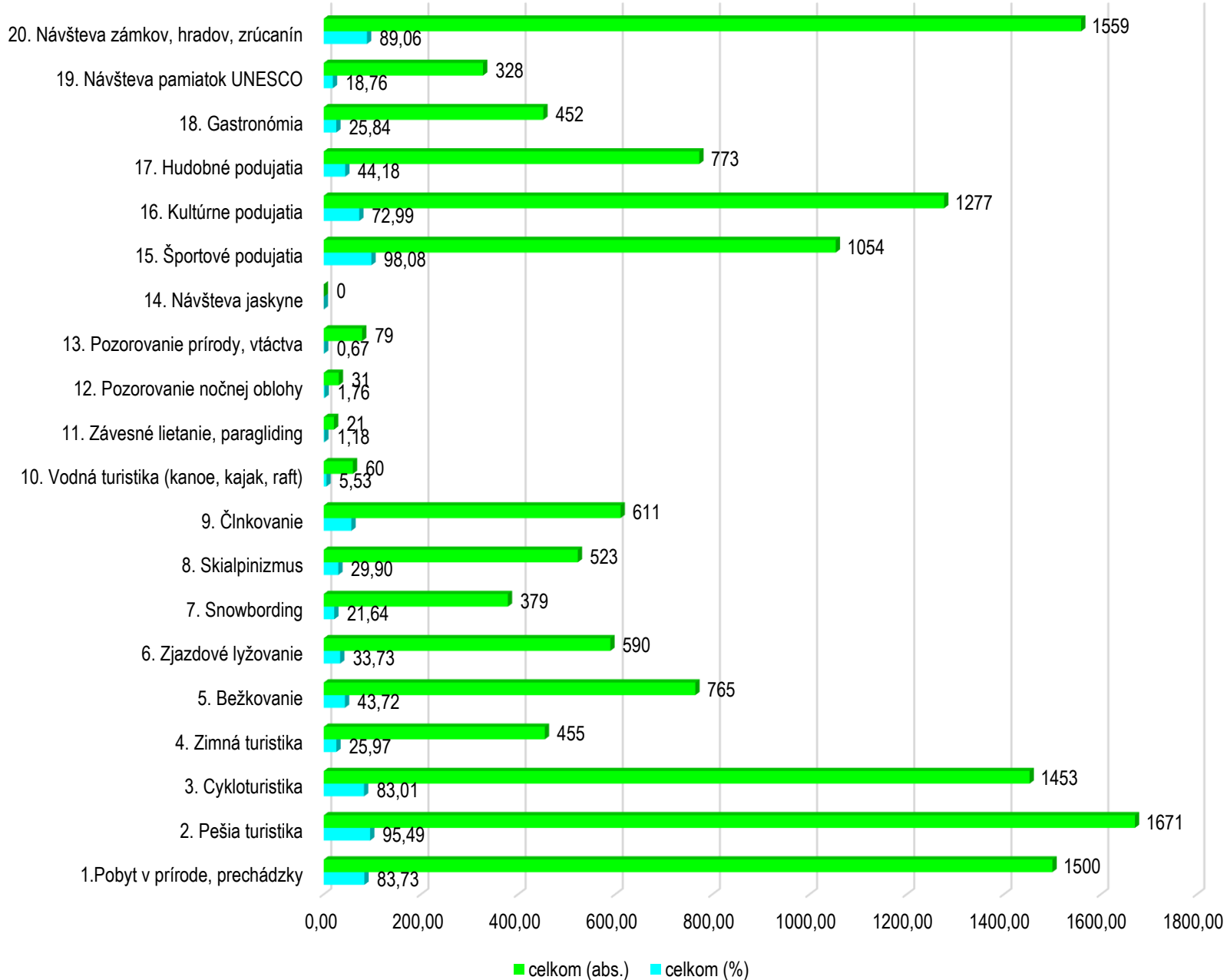
RNDr. Mgr. Oľga Slobodníková, PhD.

Dĺžka pobytu všetkých respondentov



RNDr. Mgr. Oľga Slobodníková, PhD.

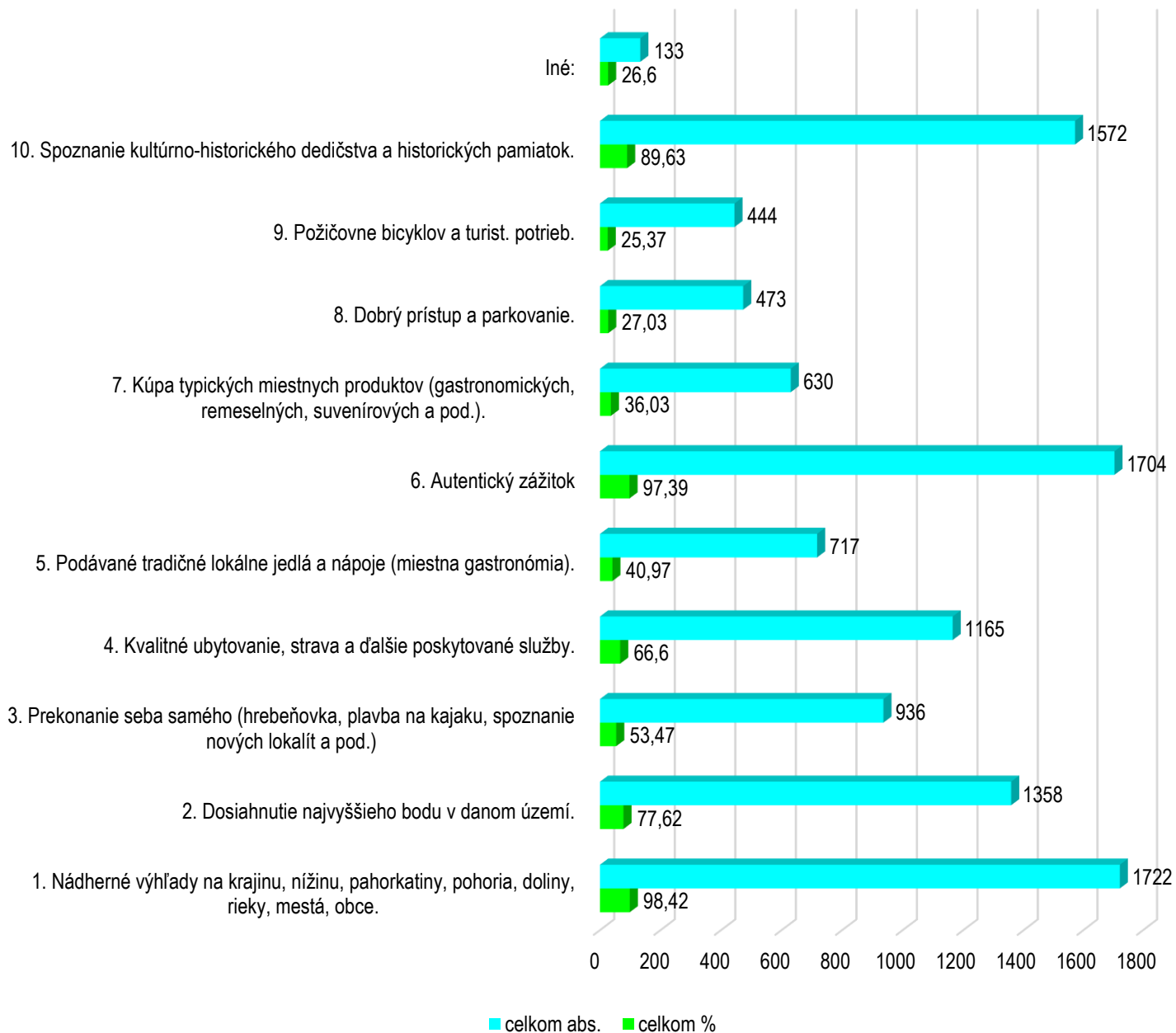
Motívy a aktivity všetkých respondentov



RNDr. Mgr. Oľga Slobodníková, PhD.

1. pešia turistika (1 671; 95,49 %),
2. návšteva hradov, zámkov, zrúcanín (1 559; 89,06 %),
3. pobyt v prírode a prechádzky (1 500; 83,73 %),
4. cykloturistika (1 453; 83,01 %)
5. kultúrne podujatia (1 277; 72,99 %).

Očakávania všetkých respondentov



RNDr. Mgr. Oľga Slobodníková, PhD.

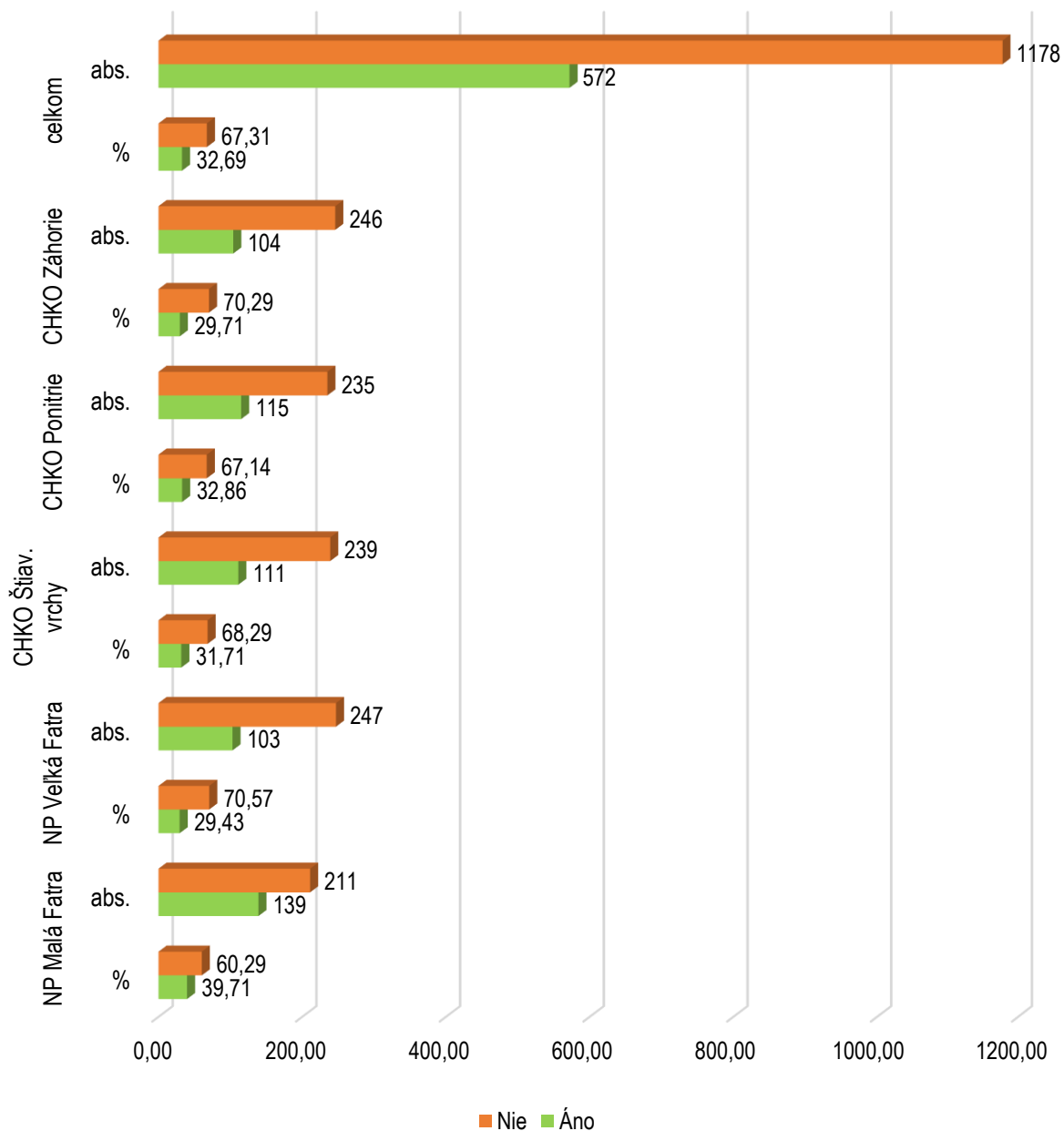
1. Nádherné výhľady na krajinu, nížinu, pahorkatiny, pohoria, doliny, rieky, mestá, obce (1 722; 98,42 %);

2. Autentický zážitok (1704; 97,37 %);

3. spoznanie kultúrno-historického dedičstva a historických pamiatok (1 572; 89,83 %),

Ochota respondentov zaplatiť / nezaplatiť za vstup do CHÚ

RNDr. Mgr. Oľga Slobodníková, PhD.

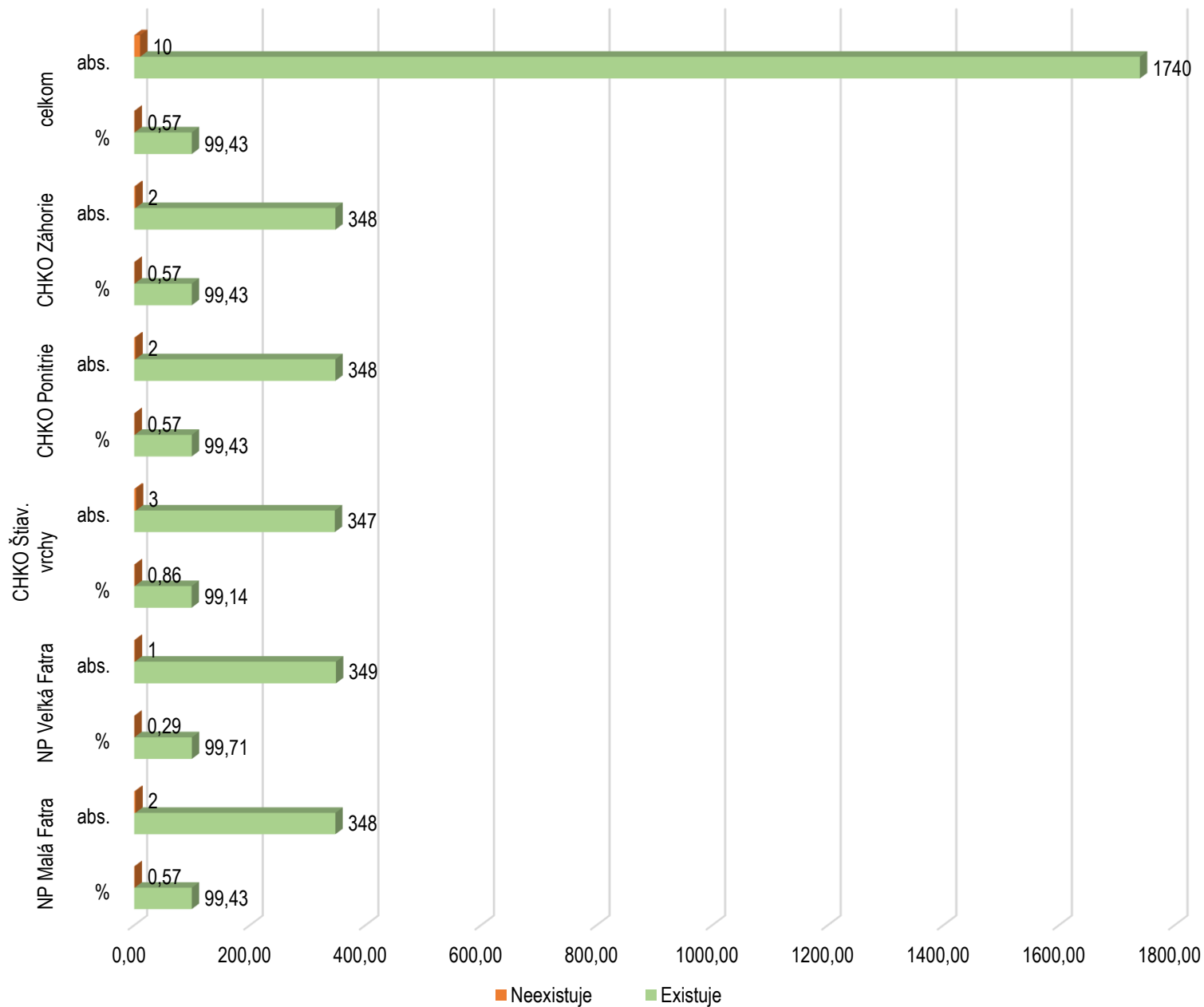


1 178 osôb, čo je 67,31 % (viac ako polovica zo všetkých respondentov) sa vyjadrilo, že **nechcú platiť poplatok** za vstup do chráneného územia.

Kladnú odpoveď uviedlo 572 osôb, čo je 32,69 % zo všetkých respondentov

Koľko eur ste ochotný zaplatiť za jeden vstup?	celkom	
	%	abs.
poplatok 1 euro	23,43	410
poplatok 2 eurá	6,91	121
poplatok 3 eurá	1,89	33
poplatok 5 eur	0,23	4
poplatok 10 eur	0,23	4
spolu	32,69	572

Existencia miestnych produktov

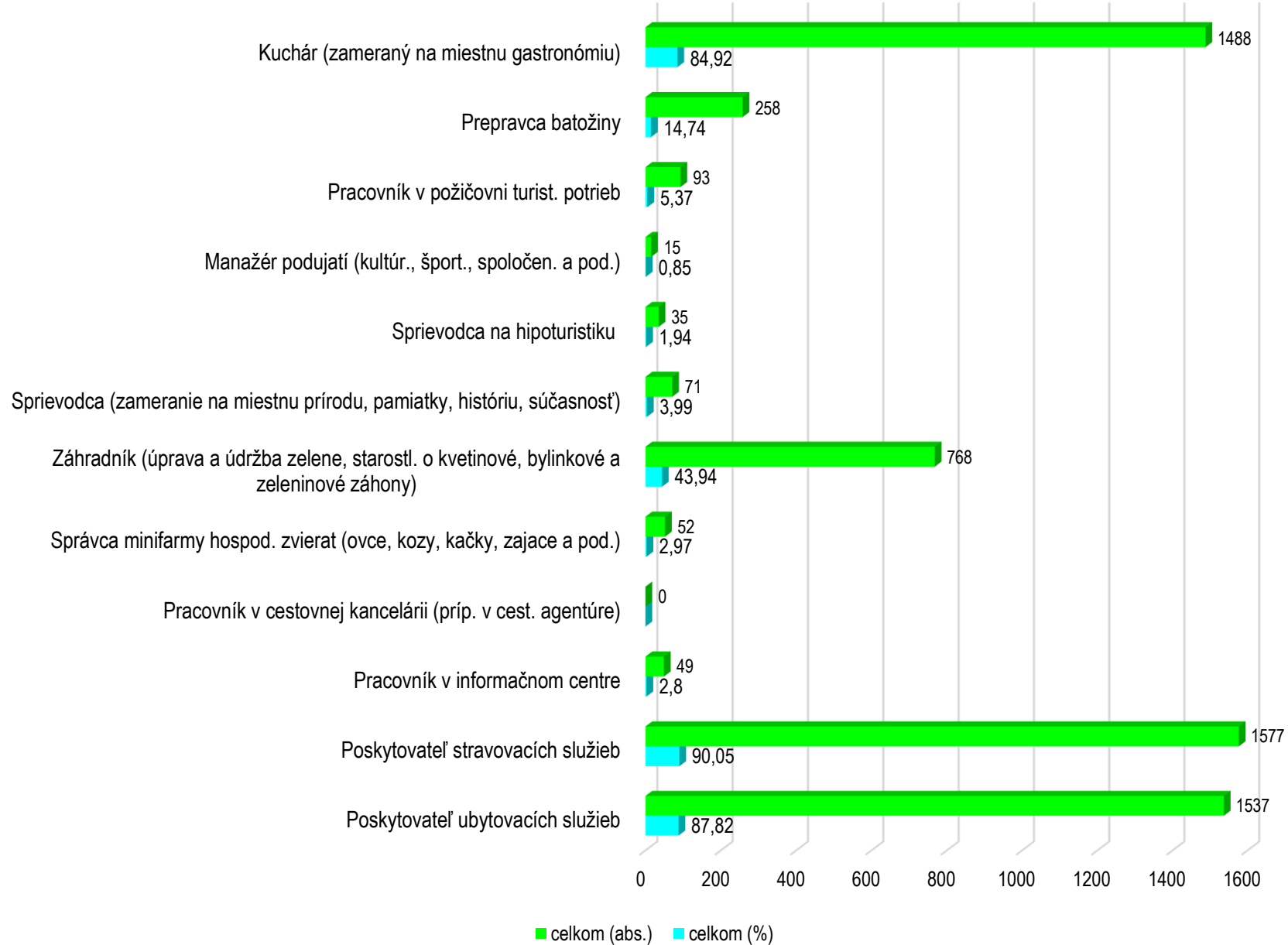


RNDr. Mgr. Oľga Slobodníková, PhD.

Konkrétne produkty a služby, ktoré si respondenti zakúpili sú uvedené pri vyhodnotení za každé skúmané chránené územie a jeho urbánno-rurálne zázemie (v textovej časti).

Návrhy na vytvorenie pracovných miest od všetkých respondentov

RNDr. Mgr. Oľga Slobodníková, PhD.



Najviac návrhov pracovných miest od návštevníkov sa týka týchto profesií:

- (1) poskytovateľ stravovacích služieb (1 577; 90,05 %)
- (2) poskytovateľ ubytovacích služieb (1 537; 87,82 %)
- (3) kuchár (zameraný na miestnu gastronómiu) (1 488; 84,92 %)
- (4) záhradník (údržba zelene, starostlivosť o kvetinové, bylinkové a zeleninové záhony) (768; 43,89%)
- (5) prepravca batožiny (257; 14,74 %)

Najmenej:

- (10) sprievodca na hipoturistiku (35; 2,00 %)
- (11) manažér podujatí (kultúrnych, športových, spoločenských ap.) (15; 0,85 %)
- (12) pracovník v cestovnej kancelárii (príp. cestovnej agentúre) (0; 0 %)

INTERVIEW

Vyjadrenia správ chránených území

Vyjadrenia z oblastných organizácií CR

Informácie z dostupných štatistických údajov

Vyjadrenia podnikateľov, pracujúcich v CR a miestnych obyvateľov

Vyjadrenia sekcie cestovného ruchu z MDaV SR

SWOT analýza v skúmaných chránených územiach a v ich urbánno-rurálnych zázemiach z hľadiska prírodného turizmu

S – Silné stránky 16

W – Slabé stránky 21

O – Príležitosti 24

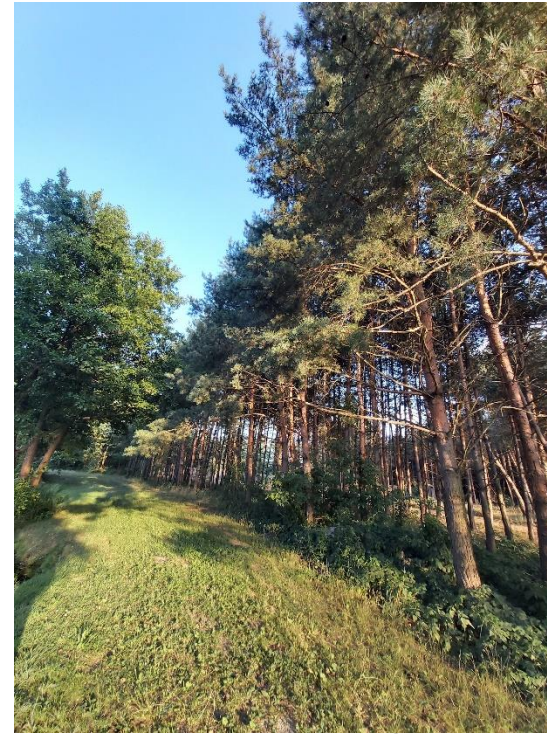
T – Ohrozenia 17

II. NÁVRHOVÁ ČASŤ

1. outdoorové aktivity (22 aktivít);
2. outdoorové aktivity spojené so zdravím a liečivými účinkami (14);
3. gastroaktivity (10);
4. aktivity spojené s digitalizáciou (3)
5. aktivity spojené s miestnym rozvojom (10);
6. s umením (6);
7. so vzdelávaním (8);
8. so strieborným turizmom (9).



RNDr. Mgr. Oľga Slobodníková, PhD.



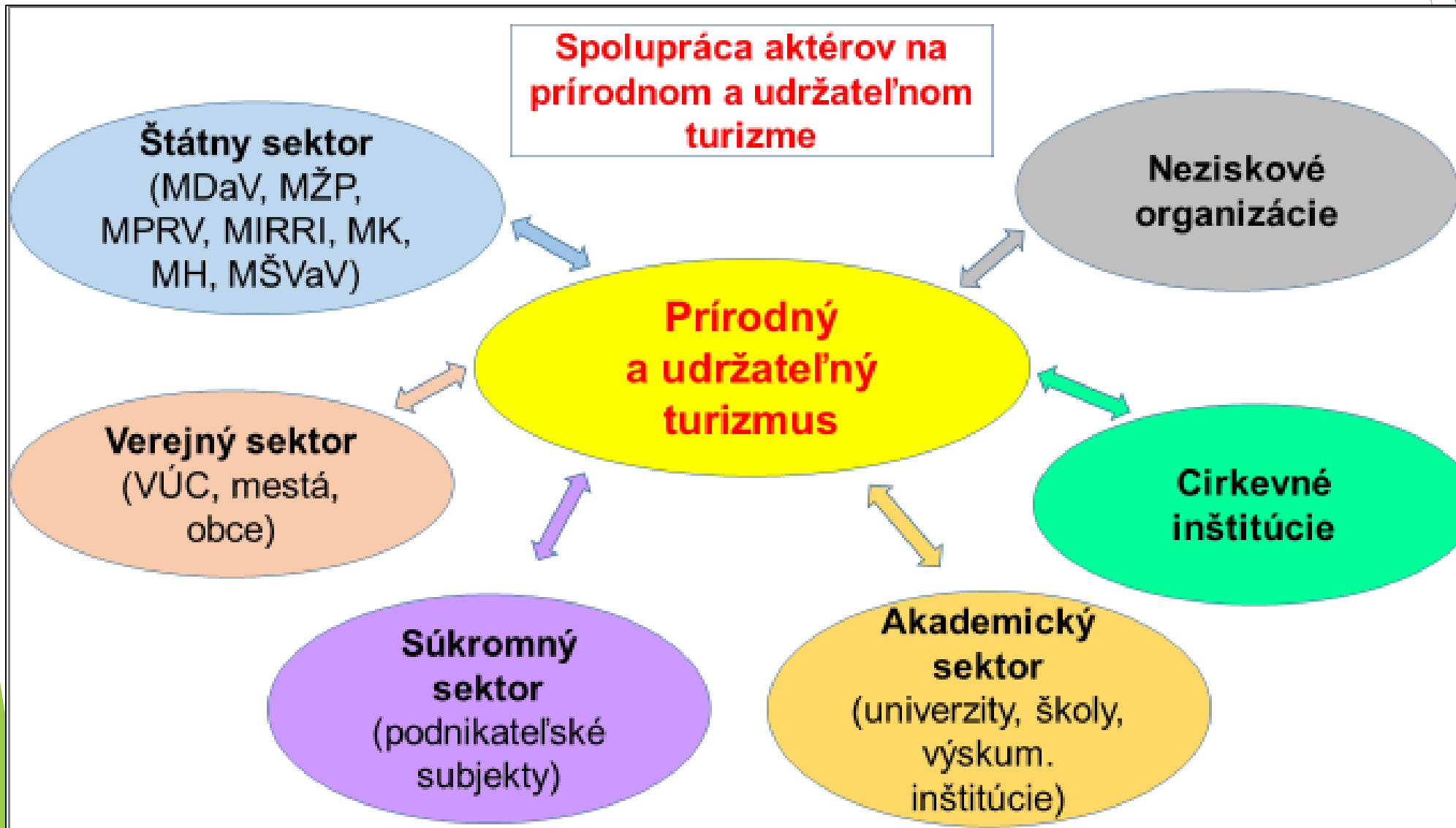
EkRoSEV a tieto aspekty berieme do úvahy.

- 1) **E**konomický a **roz**vojový aspekt
- 2) **S**ociálny aspekt
- 3) **E**nvironmentálny aspekt
- 4) **V**zdelávací aspekt

+
uvedené odporúčania pre každý aspekt

Postavenie miestnych aktérov v prírodnom a udržateľnom turizme

RNDr. Mgr. Oľga Slobodníková, PhD.



Posilnenie lokálnych pracovných miest, produkcie výroby a služieb, zlepšovanie životnej úrovne

RNDr. Mgr. Oľga Slobodníková, PhD.

manažéri

výrobcovia produktov miestnej gastronómie

malí a strední podnikatelia poskytujúcich služby v CR

lokálni certifikovaní sprievodcovia

tvoriví podnikatelia v rámci produktov a služieb CR

služby podnikateľov spojené so športom, kultúrou, zdravotným turizmom

obyvatelia, ktorí nikdy nepracovali v turizme

zostaňme realisti a neočakávajme, že cestovný ruch je Popoluška, ktorá rozvinie úplne všetky zaostávajúce regióny

Udržateľný cestovný ruch

„Udržateľný cestovný ruch je taký, ktorý plne zohľadňuje svoje súčasné aj budúce hospodárske (ekonomické), sociálne a environmentálne vplyvy/dopady, riešenia potrieb návštevníkov, odvetví hospodárstva, životného prostredia aj domáceho obyvateľstva“. (UNWTO)

Jednoducho povedané, **udržateľný cestovný ruch** je rozvoj hospodárskeho odvetvia (t. j. cestovného ruchu) v regióne takým spôsobom, aby nepoškodil alebo nevyčerpal zdroje, ktoré robia región atraktívnym pre návštevníkov, turistov i domácich obyvateľov.

Prečo je dôležité zamerať sa na udržateľnosť??

RNDr. Mgr. Oľga Slobodníková, PhD.

Zameranie na udržateľnosť by pomohlo odvetviu cestovného ruchu v konečnom dôsledku **1.** šetriť zdroje, **2.** chrániť prírodu a krajinu, **3.** stať sa odolnejším, **4.** znižovať negatívne vplyvy na životné prostredie, miestne obyvateľstvo, miestnu ekonomiku a **5.** zároveň zdieľať výhody

klúčové kroky k udržateľnosti:

1. Zvyšovanie informovanosti, komunikácia a vzdelávanie

2. Autentickejšie a „pomalšie“ dovolenkové zážitky

3. Zdravotný, lekársky a wellness turizmus

4. Strieborná ekonomika a cestovný ruch

5. Spestrenie zážitkov z turizmu (diverzifikácia turizmu)

6. Rozvoj, kreativita a ekonomický prínos

7. Mobilita

8. Propagácia a marketing

9. Zvnútra-navonok

Na rozvoji prírodného turizmu teda participuje viac aktérov a efektívne riadenie destinácie si vyžaduje ***určiť jednotlivým aktérom kompetencie a zodpovednosti.***

stratégia rozvoja prírodného turizmu (v regióne/území)

akčný plán

marketingový plán

financovanie

PRÍKLADY PRÍRODNÉHO A UDRŽATEĽNÉHO TURIZMU V ZAHRANIČÍ

- Európsky diplom za ochranu prírody – Krimllerské vodopády (Salzburgsko, Rakúsko)
- Úcta k prírode, zachovávanie kultúrneho a historického dedičstva – CHÂTEL (Savojsko, Francúzsko)
- Tradícia, kvalita, modernosť v údolí Val Badia (Alta Badia, Taliansko)
- Regionálne jedinečnosti Berchtesgadenu (južné Bavorsko, Nemecko)
- Bledské jazero, ostrov, kostol a hrad (Bled, Slovinsko)

PRÍKLADY PRÍRODNÉHO A UDRŽATEĽNÉHO TURIZMU NA SLOVENSKU

- Náučný chodník SERPENTÍNY URPIŇ (Banská Bystrica)
- Výnimočná Kremnická kalvária (Kremnica)
- Jedinečné bohatstvo a dedičstvo na Záhorí (juhozápadné Slovensko)
- Značka SKALICKÝ TRDELNÍK a SKALICKÝ RUBÍN (Skalica)
- Tri ďalšie jedinečnosti prírodného turizmu v Španej Doline (Špania Dolina)
- Kam až oko dovidí z rozhľadne Háj (Nová Baňa)



Ďakujem za pozornosť.

RNDr. Mgr. Oľga Slobodníková, PhD.
*Slovenská agentúra životného prostredia
Tajovského 28, Banská Bystrica*

olga.slobodnikova@sazp.sk