

XXIII. ROČNÍK KONFERENCIE KRAJINA – ČLOVEK – KULTÚRA

Človek v krajine – stopy človeka v krajine

30. 5. 2019, Cikkerova sieň Radnice mesta Banská Bystrica, Nám. SNP 1



TECHNICKÁ UNIVERZITA VO ZVOLENE



EUROPEAN LANDSCAPE CONVENTION
CONVENTION EUROPÉENNE DU PAYSAGE

Krajina v územnom plánovaní – súčasnosť a budúcnosť



Ing. Tamara Reháčková, PhD., ATR s.r.o., Bratislava

doc. RNDr. Eva Pauditšová, PhD., Prírodovedecká fakulta, Univerzita Komenského v Bratislave

Plánovacie nástroje v SR v súčasnosti

- stavebný zákon (územné plánovanie)
- zákon o pozemkových úpravách (projekty pozemkových úprav)
- zákon o posudzovaní vplyvov na životné prostredie (časť záverečné zhrnutie)

- aktuálny stav (05/2019) - príprava dvoch samostatných zákonov:
stavebný a územoplánovací zákon



Potreby

- nový stavebný zákon a samostatný zákon o územnom plánovaní (v 05/2019 - návrh zákonov po medzirezortnom pripomienkovaní)
- akceptácia vývoja v oblasti územného plánovania - nové metodické postupy, nové technológie, možnosti presnej identifikácie problémov v krajine + čelíme novým výzvam => potrebná zmena prístupu k plánovaniu využívania krajiny
 - dopady klimatickej zmeny na krajinu (napr.: extrémne klimatické javy a ich dopady - sucho, ostrovy tepla, prívalové dažde a i.)
 - hrozby a riziká súvisiace s krajinnými procesmi (povodne, zosuvy a i.)
 - zelená a modrá infraštruktúra (BGI = blue and green infrastructure)
- potreba implementácie kľúčových myšlienok z medzinárodných dohovorov a EU smerníc do slovenského územného plánovania, najmä idey z nasledovných dohovorov:
 - Európsky dohovor o krajine
 - Parížsky dohovor
 - Dohovor o biologickej diverzite
 - ...



Výzvy a inšpirácie

- v súčasnosti máme k dispozícii:
 - známe nástroje (zákony, vykonávacie vyhlášky, smernice) na plánovanie a tvorbu krajiny (pre všetky zložky životného prostredia, vrátane ochrany kultúrneho dedičstva)
 - kvalitné technické a technologické nástroje (GIS, GPS, ortofotomapy, letecké a družicové snímky, Lidar...)
 - prístup k rôznym tematickým databázam (textové/numerické dáta, priestorové kartografické materiály, digitálne mapové vrstvy a pod.)
- **legislatíva musí dynamicky reagovať na potreby praxe**
- nie je dostatočné spoliehať sa na dobrovoľný “osvietený“ prístup ku krajine
- dlhodobá neschopnosť presadiť adekvátne a kvalitnou legislatívou podporený prístup územnému plánovaniu = prejav nevypelosti spoločnosti



Návrhy riešenia

- rastúca potreba a spoločenský dopyt po kvalitnej starostlivosti o krajinu (nie iba v zastavanom území)
- Krajinnoeekologický plán (KEP) - metodika nie je všeobecne odbornou verejnosťou akceptovaná, nie je v praxi aplikovaná, KEP je v praxi v územnoplánovacej praxi nahrádzaný charakteristikou územia, často veľmi povrchné a neprofesionálne spracovanou



Krajinnoekologický plán (KEP)

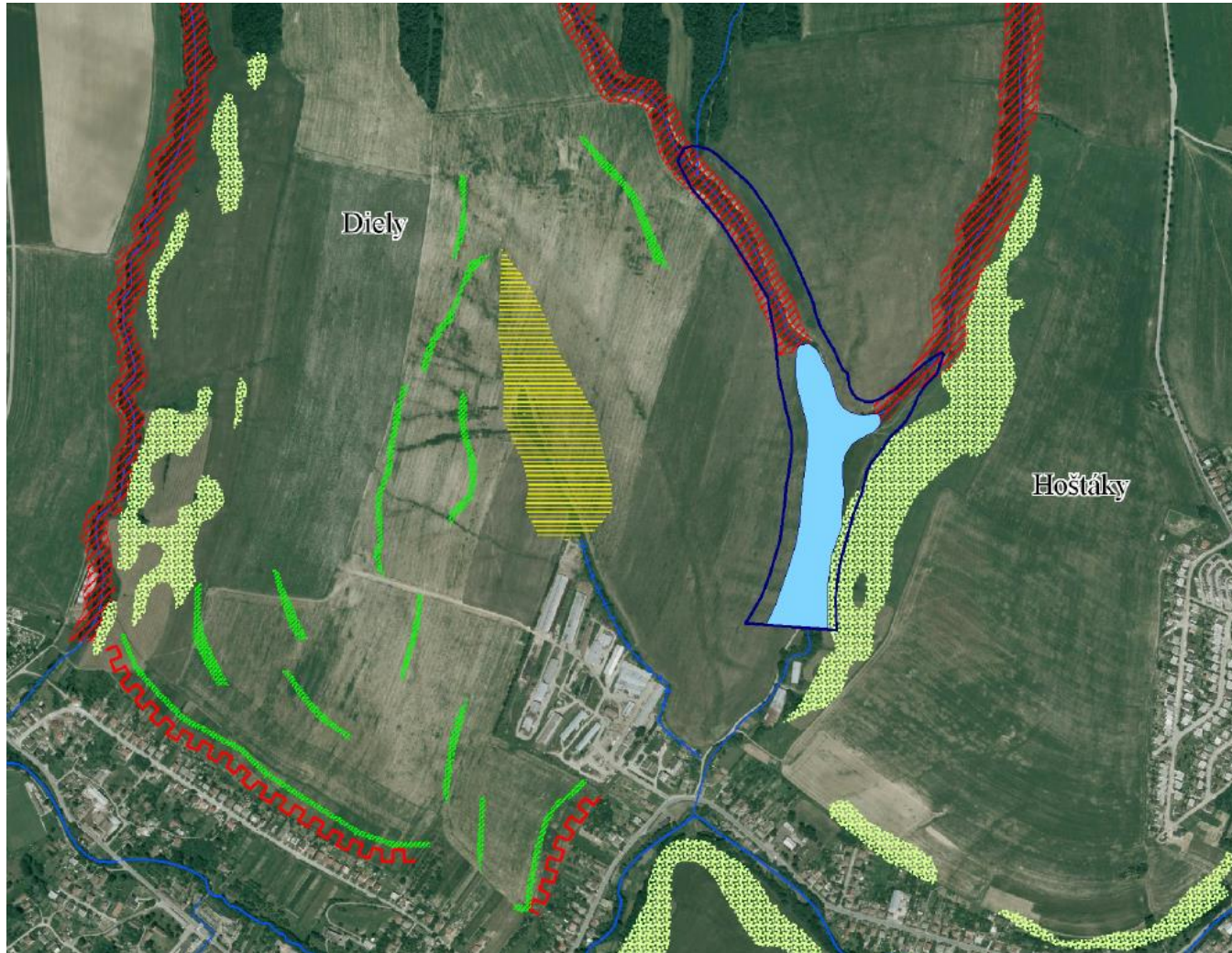
Pozitíva	Negatíva
Analýza a rozbor územia z hľadiska abiotických a biotických charakteristík	KEP - v etape prieskumy a rozboru, teda pred zadaním územnoplánovacej dokumentácie
Spracovaná kompletná návrhová časť (návrhy a opatrenia)	Formálne a veľmi všeobecne spracovávaná dokumentácia
Výsledok KEP = základ pre tvorivú plánovaciú činnosť	Metodika - akademický prístup, ťažšie aplikovateľný v praxi



Krajinnoekologický plán mesta Myjava



Krajinnoekologická plán – návrh opatrení



Legenda

-  delimitácia omeň pody na trvalé trávne porasty
-  rozšírenie brehových porastov
-  výsadba pásov zelene s protieróznou funkciou
-  zatrávenie údolnice
-  odvodňovacia priekopa
-  suchý polder
-  vodný tok, kanál



Priestor pre budúcu ochrannú nádrž so stálou hladinou vody – Svacenický jarok, k. ú. Turá Lúka



Ochranná nádrž so stálou hladinou vody Svacenický jarok, k. ú. Turá Lúka



**Ochranná nádrž so stálou hladinou vody Svacenický jarok („polder“ Svaceník),
k. ú. Turá Lúka**



Foto: E. Pauditšová, 2011



Foto: E. Pauditšová, 2011



Návrhy riešenia

- krajinná štúdia/krajinárska štúdia/krajinný plán??? (pomenovanie dokumentácie = záležitosť dohody odborníkov)
- stanovenie cieľového stavu krajiny (priamy súvis s potenciálmi krajiny a jej funkciami)
- dôležitý je OBSAH a ZÁVÄZNOSŤ dokumentácie
- “ukotvenie“ dokumentácie v novom zákone o územnom plánovaní
- vytvorenie záväzného metodického postupu spracovania dokumentácie o krajine



Návrh dokumentácie

- spracovanie dokumentácie o krajine vyžaduje:
 - nadhľad a objektivitu
 - potrebu nevyzdvihovať separátne rezortné záujmy
 - vnímanie krajiny v geografických súvislostiach a v dlhších časových horizontoch (najmä z hľadiska akceptácie dlhodobých opatrení a ich funkčnosti)
- stanovenie **cieľovej kvality krajiny** /vychádza z Európskeho dohovoru o krajine/ = nájsť rovnováhu medzi sektorovými záujmami, požiadavkami spoločnosti a zároveň s reálnymi a potenciálnymi hrozbami, rizikami
- cieľová kvalita krajiny nie je statický stav, krajina podlieha **neustálemu vývoju**, prírodným a antropogénnym procesom



Návrh dokumentácie

- dokumentácia o krajine na účely územného plánovania má byť **prienikovou dokumentáciou**, ktorá bude zahŕňať tematické sektory majúce v jednotlivých územiach rôzne váhy a priority vzhľadom na cieľovú kvalitu krajiny a špecifickosť krajiny
- **krajinný obraz (KO)** - častý, jeden z relatívne ľahko uchopiteľných (najmä pre širokú verejnosť) ukazovateľov kvality krajiny /vizuálny vnem, napr. vnímanie **vizuálneho smogu**/ - dôležitá, ale v súčasnosti zanedbávaná súčasť dokumentácie o krajine; v krajinnom obraze sa vizuálne prelínajú rôznorodé záujmy spoločnosti a v súčasnosti sa tejto téme v územných plánoch **nevenuje pozornosť**



Vizuálny smog



Schéma štruktúry dokumentu

- 1. ANALÝZY:**
 - abiotické, biotické, socioekonomické
 - nevyhnutný terénny prieskum
 - determinácia kľúčových problémov v krajine
- 2. IDENTIFIKÁCIA** pozitívnych a negatívnych prvkov a javov vrátane ich priestorového priemetu
- 3. PRIESTOROVÁ SYNTÉZA** poznatkov o krajine, vrátane informácií o potrebách obyvateľov
- 4. IDENTIFIKÁCIA PROBLÉMOV** (prekryv potenciálov územia, funkcií, prvkov, javov, požiadaviek a pod.) v krajine a ich priestorový priemet
- 5. NÁVRHY** riešení identifikovaných problémov v krajine
- 6. OPATRENIA** na udržanie priaznivého stavu krajiny
- 7. ZÁVÄZNÉ REGULATÍVY** pre územný plán

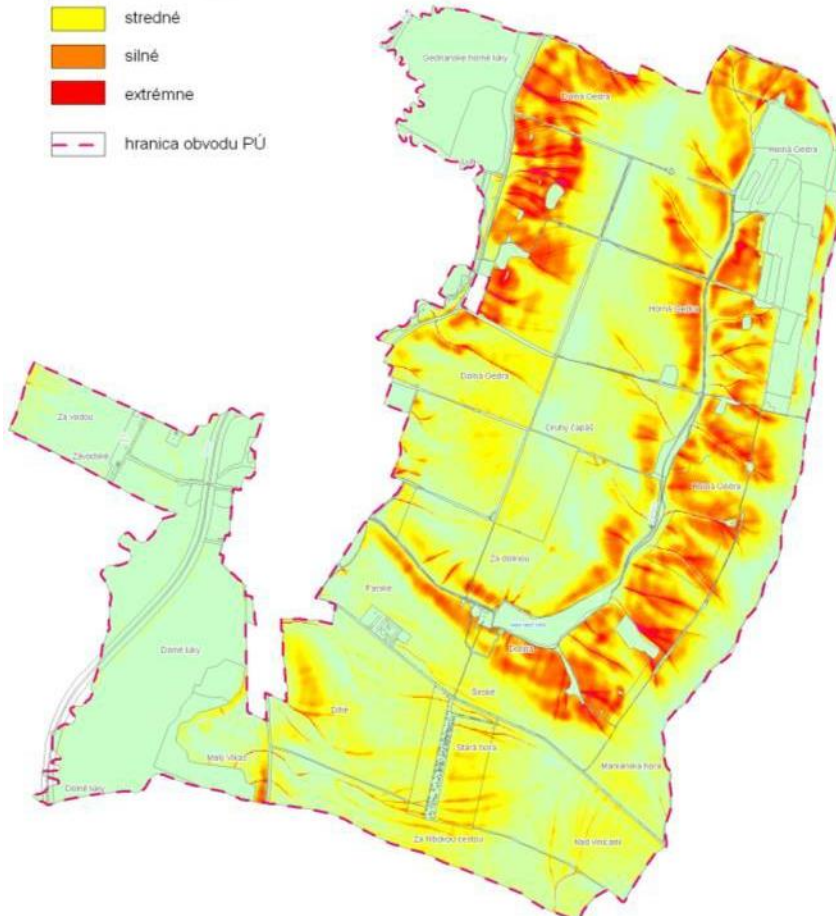


Postup návrhu protieróznych opatrení

Ohrozenosť územia vodnou eróziou - súčasný stav
(obvod PPÚ Veľká Maňa)



Ohrozenie pôdy vodnou eróziou:

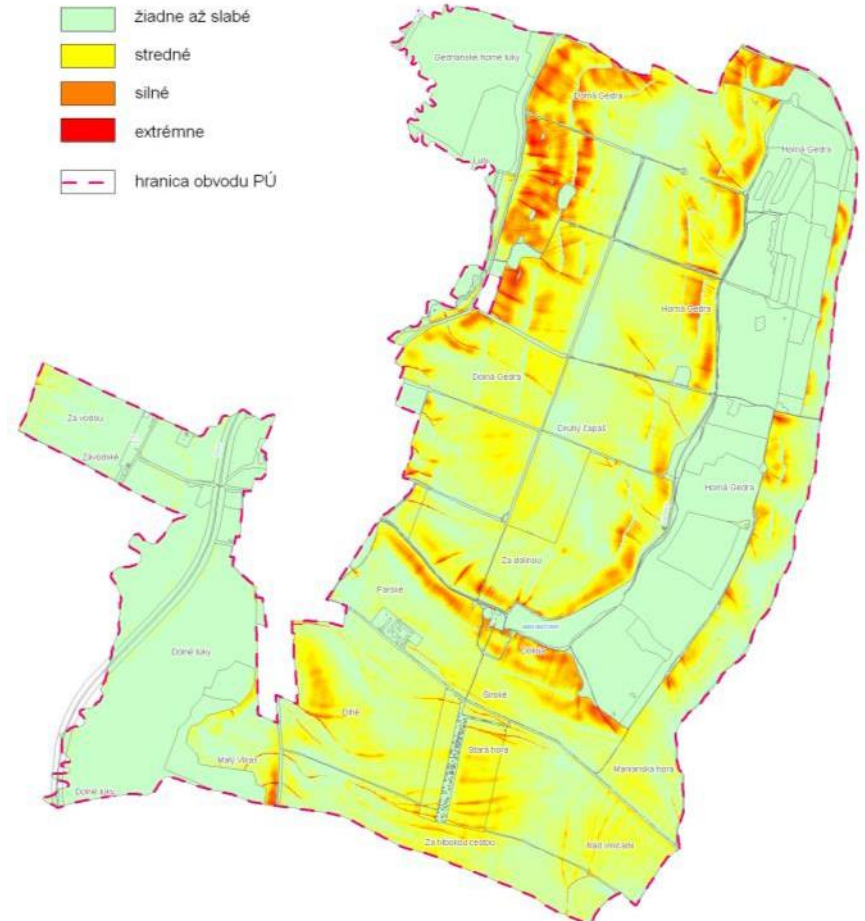


Ohrozenosť územia vodnou eróziou v obvode PPÚ Veľká Maňa po realizácii
protieróznych opatrení:

- 10 m široké zasakovacie pásy vegetácie
- využívanie ornej pôdy na TTP



Ohrozenie pôdy vodnou eróziou:



Dokumentácia o krajine ako súčasť územnoplánovacieho procesu

- Prierezová dokumentácia
- Dokumentácia poskytujúca priestor na spoluprácu zástupcov rôznych profesií
- Cieľ - vytvorenie kvalitnej záväznej dokumentácie, ktorá bude zabezpečovať podklad pre **dobre fungujúci dlhodobý manažment krajiny**



Ďakujeme za pozornosť.



Ing. Tamara Reháčková, PhD.

ATR s.r.o., Bratislava

E-mail: t.rehackova@nexta.sk

doc. RNDr. Eva Pauditšová, PhD.

Prírodovedecká fakulta

Univerzita Komenského v Bratislave

E-mail: eva.pauditsova@uniba.sk