



# Ochrana krajiny v CHVÚ Ostrovné lúky

**RNDr. Pavol Surovec**  
**BROZ**



3. 5. 2018, Banská Bystrica



## Bratislavské regionálne ochrannárske združenie



LIFE – Ostrovné lúky





## Bratislavské regionálne ochranárske združenie



LIFE – Ostrovné lúky





## Bratislavské regionálne ochrannárske združenie

### Medved'ovské rameno Dunaja



LIFE – Ostrovné lúky





# Ochrana vtákov v CHVÚ Ostrovné lúky

## LIFE12 NAT/SK/001155

**Koordinujúci partner:** Bratislavské regionálne ochrannárske združenie (BROZ)

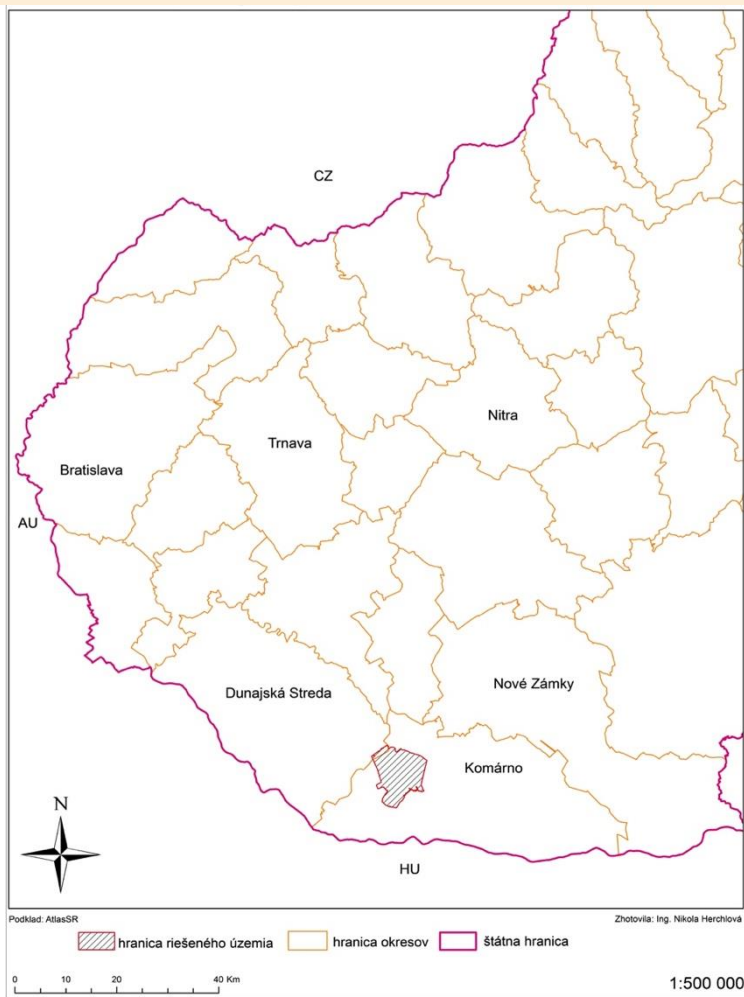
**Partneri:** Slovenská agentúra životného prostredia (SAŽP)  
Výskumný ústav vodného hospodárstva (VÚVH)  
Prírodovedecká fakulta UK v Bratislave (PriF UK)

**Trvanie projektu:** 2014 – 2018

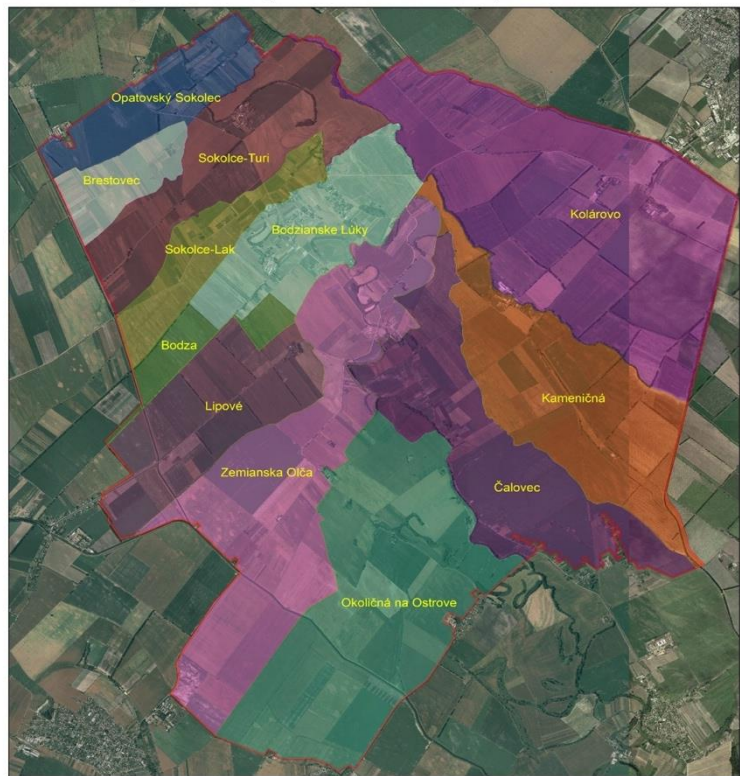
**Projektové územie:** CHVÚ Ostrovné lúky



# Projektové územie:



Časti katastrálnych území zasahujúcich do CHVÚ Ostrovne lúky



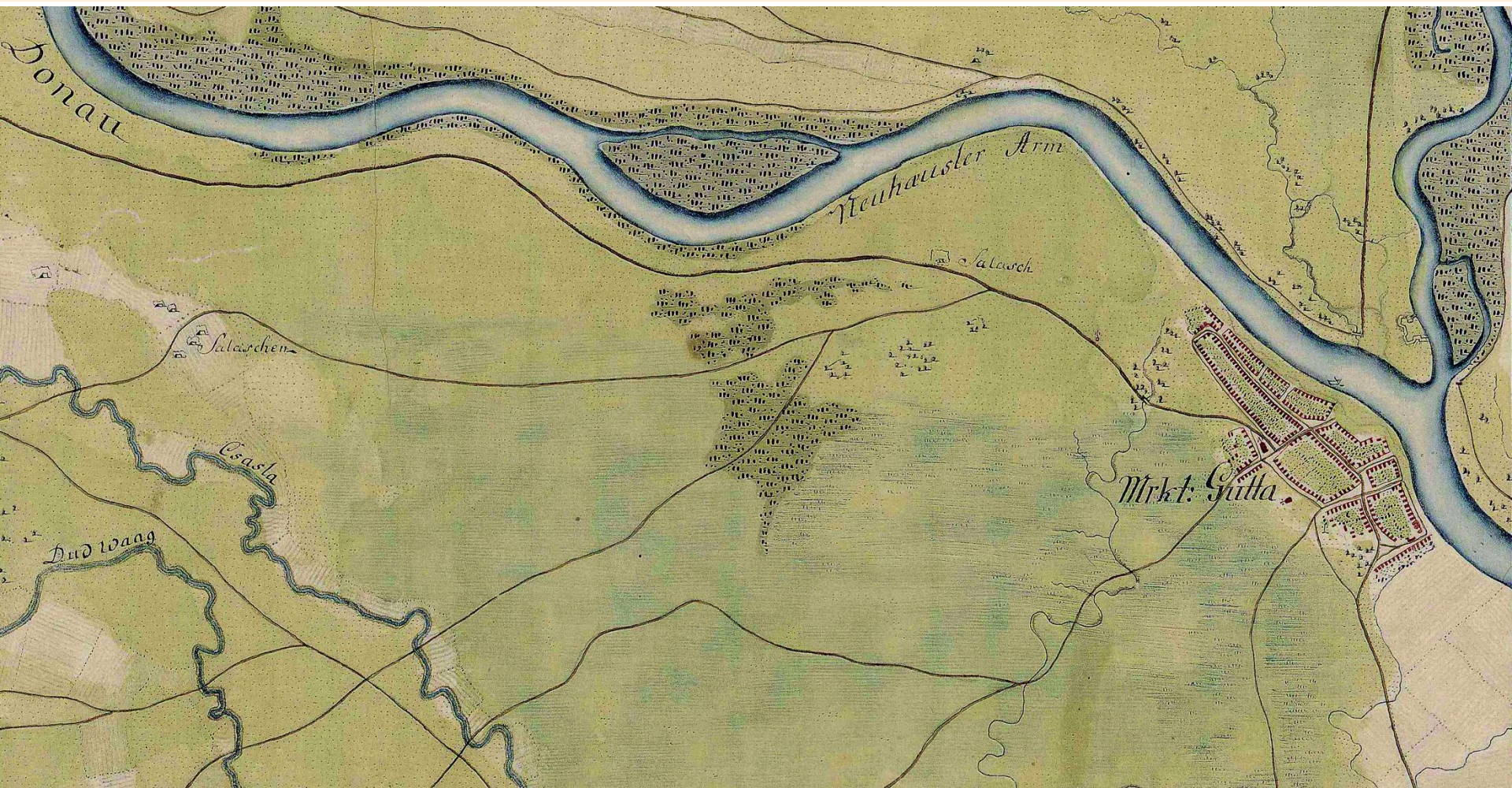
Zasahujúce časti k.ú obcí v rámci riešeného územia

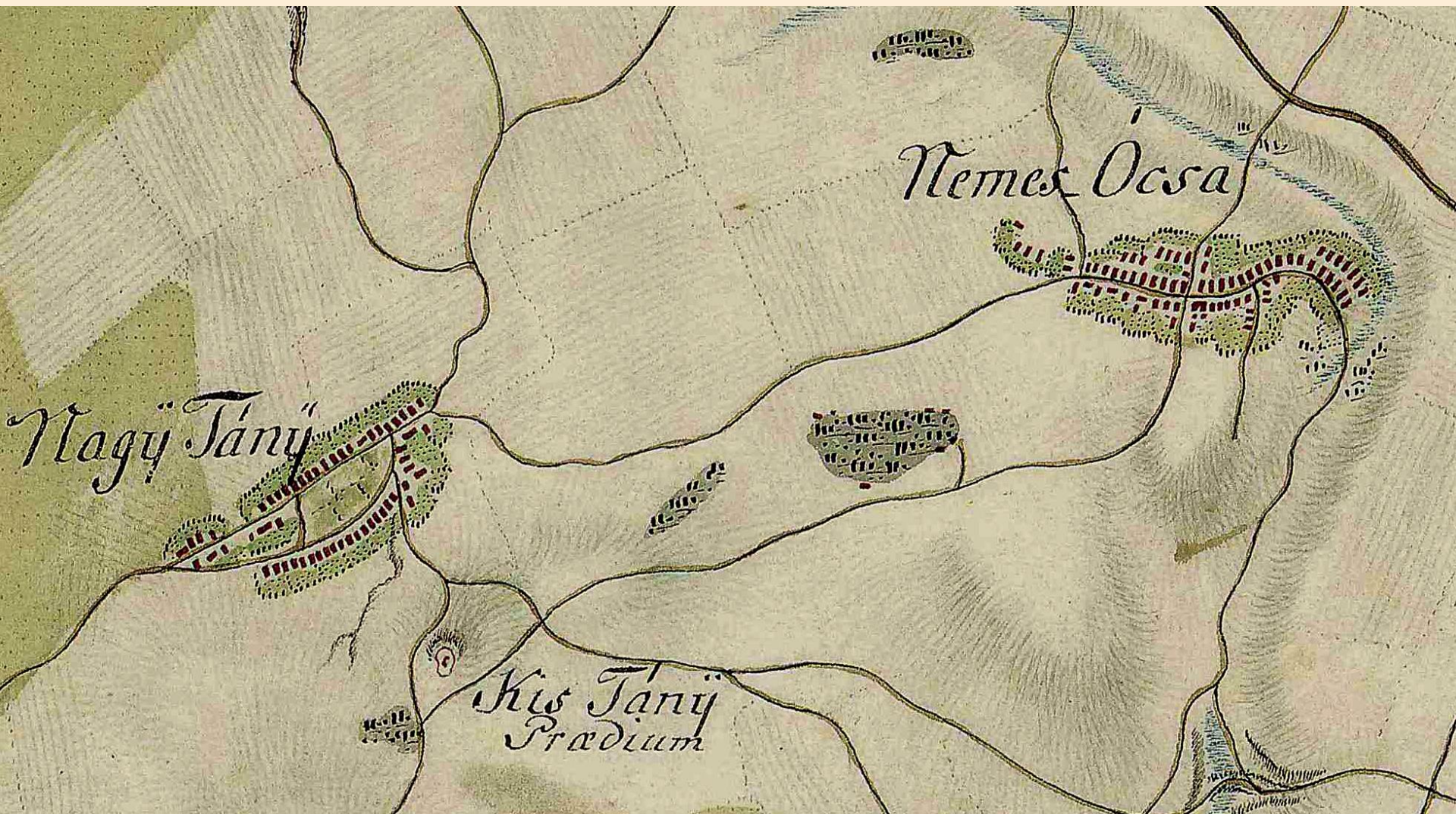


0 1.25 2.5 5 Km hranica CHVÚ Dropie



1:40 000











LIFE – Ostrovné lúky

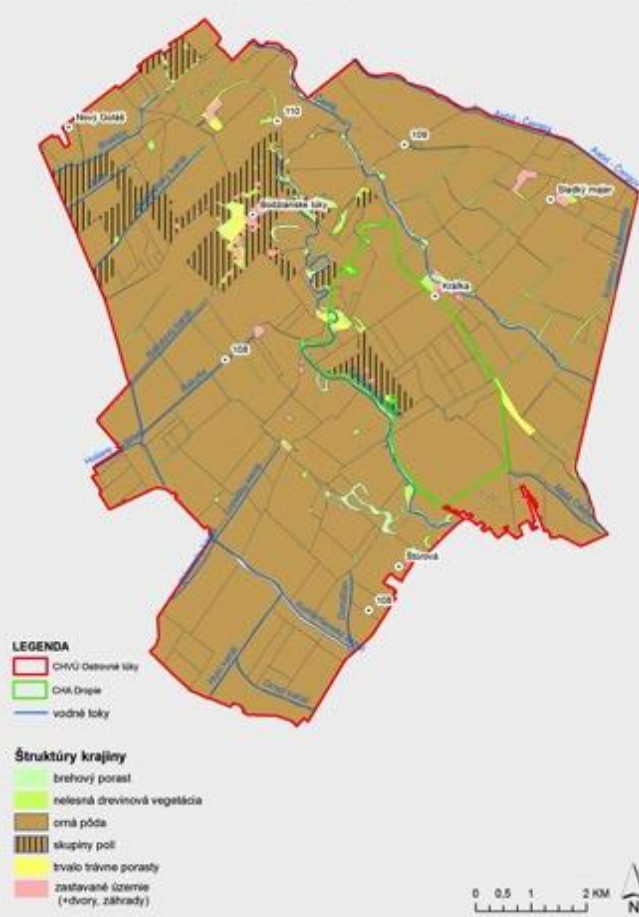


# Projektové územie v minulosti a dnes:

Využitie krajiny v rokoch 1810 - 1869



Využitie krajiny v roku 2003



## Ciele projektu:



**Zavedenie vhodného modelového manažmentu v  
poľnohospodárskej krajine**

**Obnovenie hniezdnych a potravných biotopov**





























