

# Pasportizácia plôch zelene v meste Prešov

Ing. Petronela Galdunová  
Ing. Marián Ličák

*Aktivita je realizovaná v rámci národného projektu **Zlepšovanie informovanosti a poskytovanie poradenstva v oblasti zlepšovania kvality životného prostredia na Slovensku**.  
Projekt je spolufinancovaný z Kohézneho fondu EÚ v rámci Operačného programu Kvalita životného prostredia.*

# Čo je pasport

- Pasport je komplexná evidencia majetku samosprávy, slúži pre jeho prevádzku, údržbu a modernizáciu.
- Cieľom je sledovanie, správa, optimalizácia a najefektívnejšie využitie majetku samosprávy.
- Táto evidencia je podkladom pre rozhodovanie a hospodárenie s majetkom. Tiež slúži pre optimalizáciu nákladov na prevádzku, údržbu a rozvoj majetku samosprávy.
- Pasport obsahuje dve časti:
  1. **grafickú** - mapovú časť
  2. **pasportnú** – popisnú, tabuľkovú časť.

*Aktivita je realizovaná v rámci národného projektu Zlepšovanie informovanosti a poskytovanie poradenstva v oblasti zlepšovania kvality životného prostredia na Slovensku.  
Projekt je spolufinancovaný z Kohézneho fondu EÚ v rámci Operačného programu Kvalita životného prostredia.*

# Pasport verejnej zelene

- V rámci svojich povinností majú samosprávy na starosti aj správu a údržbu verejnej zelene, na ktorú vynakladajú nemalé finančné prostriedky.
- Údržba zelene je pomerne nákladná položka v rozpočte samospráv a preto pri riešení tejto otázky sa hľadajú najefektívnejšie riešenia.
- Veľkou pomocou pre správne a efektívne vykonávanie údržby zelene je vytvorenie základnej evidencie vegetácie, tzv. **pasport verejnej zelene**.

***"Každá samospráva by mala detailne poznať to, čo spravuje. Iba vtedy sa o to môže patrične starať"***

Aktivita je realizovaná v rámci národného projektu **Zlepšovanie informovanosti a poskytovanie poradenstva v oblasti zlepšovania kvality životného prostredia na Slovensku**.  
Projekt je spolufinancovaný z Kohézneho fondu EÚ v rámci Operačného programu Kvalita životného prostredia.

# Pasport verejnej zelene v meste Prešov

- Samospráva mesta Prešov sa v roku 2018 rozhodla pre tvorbu a aktualizáciu takýchto digitálnych dát.
- Dané dielo pre mesto Prešov bolo realizované spoločnosťou HRDLIČKA-SLOVAKIA s.r.o.
- Mesto Prešov, ako otvorená samospráva, poskytuje pre verejnosť svoje mapové podklady, ktoré sú publikované v Katalógu OPEN geo DATA. Pasportu verejnej zelene je prístupný na webe, s udelenou licenciou na použitie CC-BY.

*Aktivita je realizovaná v rámci národného projektu **Zlepšovanie informovanosti a poskytovanie poradenstva v oblasti zlepšovania kvality životného prostredia na Slovensku**.  
Projekt je spolufinancovaný z Kohézneho fondu EÚ v rámci Operačného programu Kvalita životného prostredia.*

## Pre účely Pasportu verejnej zelene na území mesta Prešov sa pod pojmom verejná zeleň rozumejú

- všetky plochy zelene na území mesta, ktoré sú verejne prístupné bez obmedzenia, ktoré bez ohľadu na vlastnícke vzťahy slúžia na všeobecné užívanie

*(§2b ods.1 zákona č.369/1990 Zb. o obecnom zriadení v znení neskorších predpisov)*

- plochy zelene na polyfunkčných (funkčne zmiešaných) územiach
- plochy zelene v rámci plôch:
  - bývania
  - občianskej vybavenosti
  - výroby, skladov a technickej infraštruktúry
  - rekreácie a športu
  - dopravy

*Aktivita je realizovaná v rámci národného projektu **Zlepšovanie informovanosti a poskytovanie poradenstva v oblasti zlepšovania kvality životného prostredia na Slovensku**.  
Projekt je spolufinancovaný z Kohézneho fondu EÚ v rámci Operačného programu Kvalita životného prostredia.*

**Verejná zeleň** vymedzuje plochu verejne prístupnú bez obmedzenia, ako napr. parky, parčíky a zeleň sídlisk.

Za verejnú zeleň sa pre účely pasportu verejnej zelene mesta Prešov nepovažujú plochy zelene, a to najmä pozemky:

- lesného pôdneho fondu,
- poľnohospodárskeho pôdneho fondu,
- vodné plochy a toky vrátane ich brehov,
- pozemky železníc a pod.

*Aktivita je realizovaná v rámci národného projektu **Zlepšovanie informovanosti a poskytovanie poradenstva v oblasti zlepšovania kvality životného prostredia na Slovensku**.  
Projekt je spolufinancovaný z Kohézneho fondu EÚ v rámci Operačného programu Kvalita životného prostredia.*

# Obsah spracovania pasportu

- a) Identifikácia a rôzne vyšrafovanie zelene v:
  - 100% vlastníctve mesta Prešov*
  - nad 50% vlastníctve mesta Prešov*
  - pod 50% vlastníctve mesta Prešov*
- b) Doplnenie do existujúceho pasportu chýbajúce plochy verejnej zelene a rozdelenie ich rôznym sfarbením do štyroch kategórií (druhov), podľa intenzity údržby:
  - ba) reprezentatívna zeleň a detské ihriská (ďalej ako „DI“)*
  - bb) sprievodná (líniová, cestná) zeleň*
  - bc) parková zeleň (vrátane zelene obytných súborov, vnútroblokov a pod.)*
  - bd) krajinársky upravená zeleň*
- c) Z pôvodných plôch zelene vypustiť časti, ktoré boli zabraté investičnou výstavbou
- d) Doplniť a vyznačiť inou šrafou a farbou plochy verejnej zelene vo vlastníctve mesta Prešov, ale v správe iných subjektov
- e) Doplniť a vyznačiť inou šrafou a farbou plochy vo vlastníctve iných subjektov a v dlhodobej správe mesta Prešov
- f) Vypustiť parcely, ktoré prešli do vlastníctva a správy iných subjektov a nie sú už vo vlastníctve ani správe mesta Prešov.
- g) Graficky vyznačiť plošné prvky zelene – trávnik, okrasné záhony a krovité porasty vo všetkých kategóriách zelene, odrátať ich výmery z výmer plôch na kosenie.
- h) Zakresliť a zapísať všetky ostatné zmeny podľa aktuálneho stavu verejnej zelene na území mesta Prešov

*Aktivita je realizovaná v rámci národného projektu Zlepšovanie informovanosti a poskytovanie poradenstva v oblasti zlepšovania kvality životného prostredia na Slovensku. Projekt je spolufinancovaný z Kohézneho fondu EÚ v rámci Operačného programu Kvalita životného prostredia.*

## **Zhotoviteľ dodal predmetné dielo pasportu v tomto rozsahu:**

- Tlačené analógové mapy záujmového územia v mierke 1:5000, na ktorých sú rôznym šrafovaním a rôznym zafarbením vyznačené plochy podľa definovaných úloh (7 máp podľa siedmich mestských častí v štyroch vyhotoveniach)
- Spracované tlačové výstupy vo forme textov a tabuliek s uvedením názvov ulíc a výmer objektov verejnej zelene rozdelených podľa mestských častí vo formáte XLS pre softvér Microsoft Excel™ (tlač zostáv v štyroch vyhotoveniach)
- Spracované digitálne mapy pasportu verejnej zelene vo formáte kompatibilnom pre programy ESRI Shapefile formát (.shp, .shx,, .dbf).

***Zameranie a identifikácia prvkov zelene prebiehala v období od 10/2018 do 11/2018.  
Následné spracovanie prebiehalo v období od 11/2018 do 12/2018.***

***Aktualizácia pasportu verejnej zelene prebiehala v období 10/2019***

Aktivita je realizovaná v rámci národného projektu **Zlepšovanie informovanosti a poskytovanie poradenstva v oblasti zlepšovania kvality životného prostredia na Slovensku.**  
Projekt je spolufinancovaný z Kohézneho fondu EÚ v rámci Operačného programu Kvalita životného prostredia.



# Terénne práce

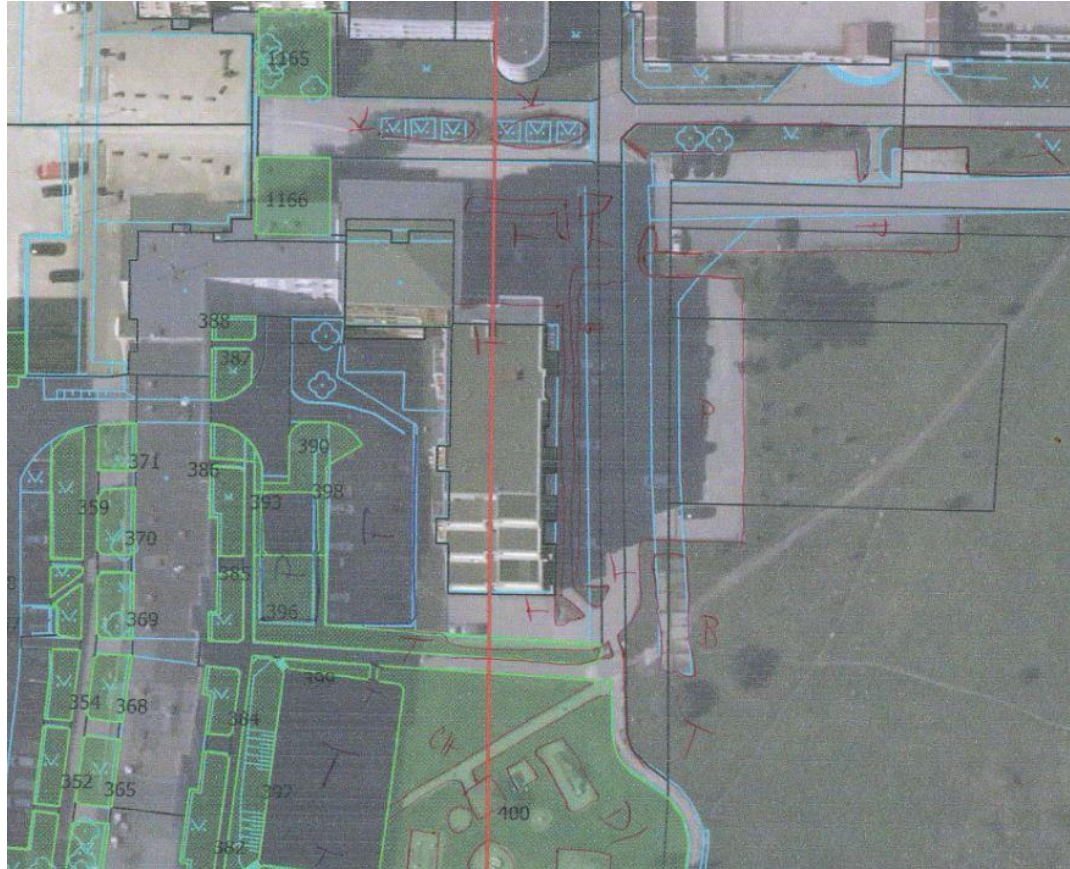
V teréne boli použité mapy, ktoré obsahovali Orotofotosnímku, DTM mesta Prešov, Katastrálnu mapu, pasport verejnej zelene (2008) a parcely vo vlastníctve mesta Prešov.



*Aktivita je realizovaná v rámci národného projektu **Zlepšovanie informovanosti a poskytovanie poradenstva v oblasti zlepšovania kvality životného prostredia na Slovensku**.  
Projekt je spolufinancovaný z Kohézneho fondu EÚ v rámci Operačného programu Kvalita životného prostredia.*

# Terénne práce

Všetky zmeny v pasporte zelene z roku 2008 boli zaznamenané priamo v teréne do mapových podkladov.



*Aktivita je realizovaná v rámci národného projektu **Zlepšovanie informovanosti a poskytovanie poradenstva v oblasti zlepšovania kvality životného prostredia na Slovensku**.  
Projekt je spolufinancovaný z Kohézneho fondu EÚ v rámci Operačného programu Kvalita životného prostredia.*



# Terénne práce

Pre dosiahnutie požadovanej 3. triedy presnosti boli zaznamenané zmeny v teréne zamerané geodetickými metódami a to:

- GNSS-RTK metóda
- Terestrické meranie



Plocha verejnej zelene zabratá investičnou výstavbou  
(zpracovanie geodetického zamerania)

Aktivita je realizovaná v rámci národného projektu *Zlepšovanie informovanosti a poskytovanie poradenstva v oblasti zlepšovania kvality životného prostredia na Slovensku*.  
Projekt je spolufinancovaný z Kohézneho fondu EÚ v rámci Operačného programu Kvalita životného prostredia.

# Spracovanie údajov

Všetky zmeny sú pomocou nástrojov programu ESRI ArcGIS zapracované do pasportu verejnej zelene:

- **Nové objekty**
  - objekty, ktoré neboli zahrnuté v pasporte
  - objekty vylúčené z kosenia (živé ploty, kríky apod.)
  - detské ihriská
- Zmeny z investičnej výstavby
- Posuny objektov pasportu voči reálnemu stavu

*Aktivita je realizovaná v rámci národného projektu **Zlepšovanie informovanosti a poskytovanie poradenstva v oblasti zlepšovania kvality životného prostredia na Slovensku**.  
Projekt je spolufinancovaný z Kohézneho fondu EÚ v rámci Operačného programu Kvalita životného prostredia.*

# Spracovanie údajov

## Zpracovanie vlastnických, nájomných a správcovských vzťahov

- analýza a zpracovanie parcel z katastra nehnuteľností vo vlastníctve mesta Prešov
- analýza a zpracovanie parcel, ktoré sú v správe mesta Prešov, v správe iných subjektov (na základe nájomných a správcovských zmlúv)

*Aktivita je realizovaná v rámci národného projektu **Zlepšovanie informovanosti a poskytovanie poradenstva v oblasti zlepšovania kvality životného prostredia na Slovensku**.  
Projekt je spolufinancovaný z Kohézneho fondu EÚ v rámci Operačného programu Kvalita životného prostredia.*

# Výsledky

Výsledný pasport verejnej zelene je prezentovaný vo výmennom formáte „shapefile“, ktorý je kompatibilný so všetkými bežne používanými GIS riešeniami.



Pasport verejnej zelene mesta Prešov

*Aktivita je realizovaná v rámci národného projektu **Zlepšovanie informovanosti a poskytovanie poradenstva v oblasti zlepšovania kvality životného prostredia na Slovensku**.  
Projekt je spolufinancovaný z Kohézneho fondu EÚ v rámci Operačného programu Kvalita životného prostredia.*



# Všetky údaje o prvkoch verejnej zelene sú tiež prezentované v tabuľkových zostavách vo formáte XLS pre softvér Microsoft Excel™

## Tabuľková zostava pasportu verejnej zelene

Mestská časť číslo: 1

Mestská časť	Číslo objektu	Ulica	Druh zelene	Výmera [m <sup>2</sup> ]	Zeleň vylúčená z kosenia	Živý plot [m <sup>2</sup> ]	Okrasný záhon [m <sup>2</sup> ]	Krovité porasty [m <sup>2</sup> ]	Zeleň vyňatá z kosenia [m <sup>2</sup> ]	Vlastníctvo	Poznámka
1	1	Antona Pridavka	Parková zeleň	967						Mesto Prešov	
1	2	Antona Pridavka	Parková zeleň	31						Mesto Prešov	
1	3	Antona Pridavka	Parková zeleň	1 577						Mesto Prešov	
1	4	Antona Pridavka	Parková zeleň	507						Mesto Prešov	
1	5	Antona Pridavka	Parková zeleň	8						Mesto Prešov	
1	6	Antona Pridavka	Parková zeleň	56						Mesto Prešov	
1	7	Antona Pridavka	Parková zeleň	134						Mesto Prešov	
1	8	Antona Pridavka	Parková zeleň	208						Mesto Prešov	
1	9	Antona Pridavka	Parková zeleň	157						Mesto Prešov	
1	10	Antona Pridavka	Parková zeleň	39						Mesto Prešov	
1	11	Antona Pridavka	Parková zeleň	52						Mesto Prešov	
1	12	Antona Pridavka	Parková zeleň	52						Mesto Prešov	
1	13	Antona Pridavka	Parková zeleň	217						Mesto Prešov	
1	14	Antona Pridavka	Parková zeleň	219						Mesto Prešov	
1	15	Antona Pridavka	Parková zeleň	66						Mesto Prešov	
1	16	Antona Pridavka	Parková zeleň	8			Okrasný záhon	8		Mesto Prešov	
1	17	Antona Pridavka	Parková zeleň	8			Okrasný záhon	8		Mesto Prešov	
1	18	Antona Pridavka	Parková zeleň	22			Okrasný záhon	22		Mesto Prešov	
1	19	Antona Pridavka	Parková zeleň	39						Mesto Prešov	
1	20	Antona Pridavka	Parková zeleň	87						Mesto Prešov	
1	21	Antona Pridavka	Parková zeleň	44						Mesto Prešov	
1	22	Antona Pridavka	Parková zeleň	287						Mesto Prešov	
1	23	Antona Pridavka	Parková zeleň	372						Mesto Prešov	

## Ukážka tabuľkovej zostavy jednotlivých prvkov pasportu verejnej zelene mesta Prešov

Aktivita je realizovaná v rámci národného projektu **Zlepšovanie informovanosti a poskytovanie poradenstva v oblasti zlepšovania kvality životného prostredia na Slovensku**.  
Projekt je spolufinancovaný z Kohézneho fondu EÚ v rámci Operačného programu Kvalita životného prostredia.

## Každý prvok verejnej zelene obsahuje údaj:

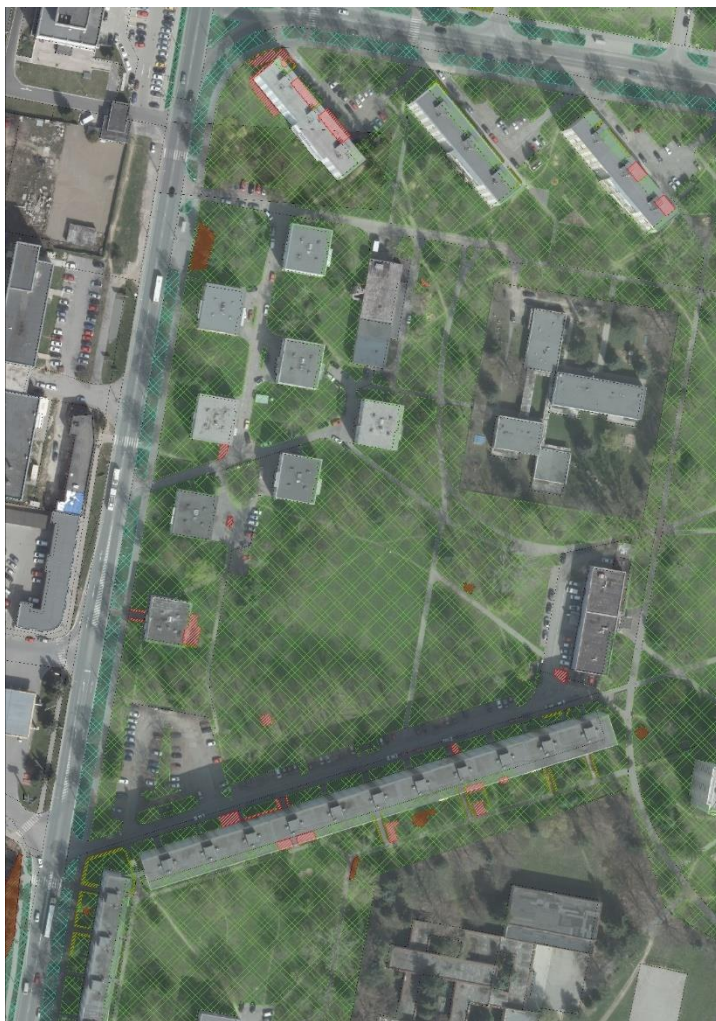
- číslo mestskej časti
- číslo objektu
- názov ulice
- druh zelene
- výmeru [m<sup>2</sup>]
- typ objektu (trávnik, živý plot, okrasný záhon a pod.)
- vlastnícky vzťah
- poznámka

*Aktivita je realizovaná v rámci národného projektu **Zlepšovanie informovanosti a poskytovanie poradenstva v oblasti zlepšovania kvality životného prostredia na Slovensku**.  
Projekt je spolufinancovaný z Kohézneho fondu EÚ v rámci Operačného programu Kvalita životného prostredia.*









### Ukážky pasportu verejnej zelene mesta Prešov (v prostredí ArcGIS)

*Aktivita je realizovaná v rámci národného projektu **Zlepšovanie informovanosti a poskytovanie poradenstva v oblasti zlepšovania kvality životného prostredia na Slovensku**.  
Projekt je spolufinancovaný z Kohézneho fondu EÚ v rámci Operačného programu Kvalita životného prostredia.*

# Sumár pasportu

## Sumár pasportu verejnej zelene za jednotlivé mestské časti

### Sumár pasportu verejnej zelene

Mestská časť číslo: 1

Celkový sumár výmery zelene [m <sup>2</sup> ]	Sumár výmery zelene podľa druhu [m <sup>2</sup> ]					Sumár výmery zelene vylúčenej z kosenia [m <sup>2</sup> ]				Sumár výmery zelene určenej na kosenie [m <sup>2</sup> ]			
	Parková zeleň [m <sup>2</sup> ]	Sprievodná [m <sup>2</sup> ]	Krajinárska [m <sup>2</sup> ]	Reprezentatívna [m <sup>2</sup> ]	Detské ihriská [m <sup>2</sup> ]	Sumár výmery živých plotov [m <sup>2</sup> ]	Sumár výmery okrasných záhonov [m <sup>2</sup> ]	Sumár výmery krovitých porastov [m <sup>2</sup> ]	Zeleň odobratá z kosenia [m <sup>2</sup> ]				
	737 610	617 355	81 462	23 557	536	14 699	2 686	7 217	30 826	12 757	684 124		
737 610					53 485								
Mestská časť	Ulica	Výmera [m <sup>2</sup> ]	Parková zeleň [m <sup>2</sup> ]	Sprievodná [m <sup>2</sup> ]	Krajinárska [m <sup>2</sup> ]	Reprezentatívna [m <sup>2</sup> ]	Detské ihriská [m <sup>2</sup> ]	Výmera zelene vylúčenej z kosenia [m <sup>2</sup> ]	Živý plot [m <sup>2</sup> ]	Okrasný záhon [m <sup>2</sup> ]	Krovité porasty [m <sup>2</sup> ]	Zeleň odobratá z kosenia [m <sup>2</sup> ]	Výmera zelene určenej na kosenie [m <sup>2</sup> ]
1	Antona Pridavka	48 869	47 425	-	-	-	1 444	4 837	146	526	28	4 137	44 032
1	Bajkalska	99 304	72 300	7 987	19 018	-	-	17 644	190	379	17 074	-	81 660
1	Levocska	21 756	2 026	15 190	4 540	-	-	4 945	-	-	4 422	522	16 811
1	Matice Slovenskej	61 326	57 613	61	-	-	3 651	3 159	54	177	507	2 421	58 167
1	Mirka Nespora	113 477	90 074	21 504	-	-	1 899	6 079	838	1 017	4 224	-	107 399
1	Mukacevska	109 118	101 906	4 812	-	-	2 400	5 114	308	776	526	3 504	104 004
1	Na Rurkach	947	748	199	-	-	-	51	16	34	1	-	896
1	Nam. Biskupa Vasilá Hopka	902	902	-	-	-	-	33	-	33	-	-	869
1	Prostejovska	109 384	92 430	12 872	-	-	4 081	4 040	323	2 578	1 140	-	105 344
1	Smeralova	17 475	17 475	-	-	-	-	393	-	113	280	-	17 082
1	Tomasikova	15 090	13 688	361	-	328	713	637	20	410	207	-	14 453
1	Vlada Clementisa	34 196	28 935	5 261	-	-	-	1 035	179	158	135	563	33 161
1	Volgogradska	105 766	91 833	13 216	-	208	510	5 519	613	1 016	2 281	1 610	100 247

Aktivita je realizovaná v rámci národného projektu **Zlepšovanie informovanosti a poskytovanie poradenstva v oblasti zlepšovania kvality životného prostredia na Slovensku**.  
Projekt je spolufinancovaný z Kohézneho fondu EÚ v rámci Operačného programu Kvalita životného prostredia.

Ing. Petronela Galdunová  
Ing. Marián Ličák

**Mesto Prešov**  
**Mestský úrad v Prešove**  
Hlavná 73  
080 01 Prešov  
Slovenská republika

*Aktivita je realizovaná v rámci národného projektu **Zlepšovanie informovanosti a poskytovanie poradenstva v oblasti zlepšovania kvality životného prostredia na Slovensku**.  
Projekt je spolufinancovaný z Kohézneho fondu EÚ v rámci Operačného programu Kvalita životného prostredia.*

