

**Poplužní dvory Čech,  
Moravy a Slezska a jejich  
harmonická kulturní krajina –  
identifikace a soudobá  
interpretace kulturních  
hodnot**

Zuzana Fialová, Darek Lacina



MINISTERSTVO  
KULTURY

# O projektu

Ministerstvo kultury

Program národní a kulturní identity II (NAKI II)

Předkladatel: Mendelova univerzita v Brně, Zahradnická fakulta v Lednici, Ústav plánování krajiny

Řešitel: doc. Ing. Petr Kučera, Ph.D.

Tým: doc. Dr. Ing. Alena Salašová, Ing. Hana Martínková Kuchyňková, Ph.D., Ing. Daniel Matějka, Ph.D., Ing. Jozef Sedláček, Ph.D., Ing. Eva Žallmannová, Ph.D., Ing. Zuzana Fialová, Ing. Barbora Jurenková, Ing. Radim Klepárník, Ing. Darek Lacina, Ing. Katarína Pavlačková, Ing. Magdaléna Březinová, Ing. Veronika Chalupová, Ing. Kristýna Kohoutková, Ing. Hana Matějková, Ing. Lenka Trpáková, Ing. Želmíra Novotná

# Dílčí etapy



Etapa I. Poplužní dvory Čech, Moravy a Slezska a jejich harmonická kulturní krajina



Etapa II. Metody interpretace památkové chráněných krajín

# Etapa I. Poplužní dvory Čech, Moravy a Slezska a jejich harmonická kulturní krajina - výstupy

- recenzované odborné články
- specializované mapy s odborným obsahem
- certifikované metodiky
- odborná kniha

# Katalog panských dvorů Čech, Moravy a Slezska v typech krajiny

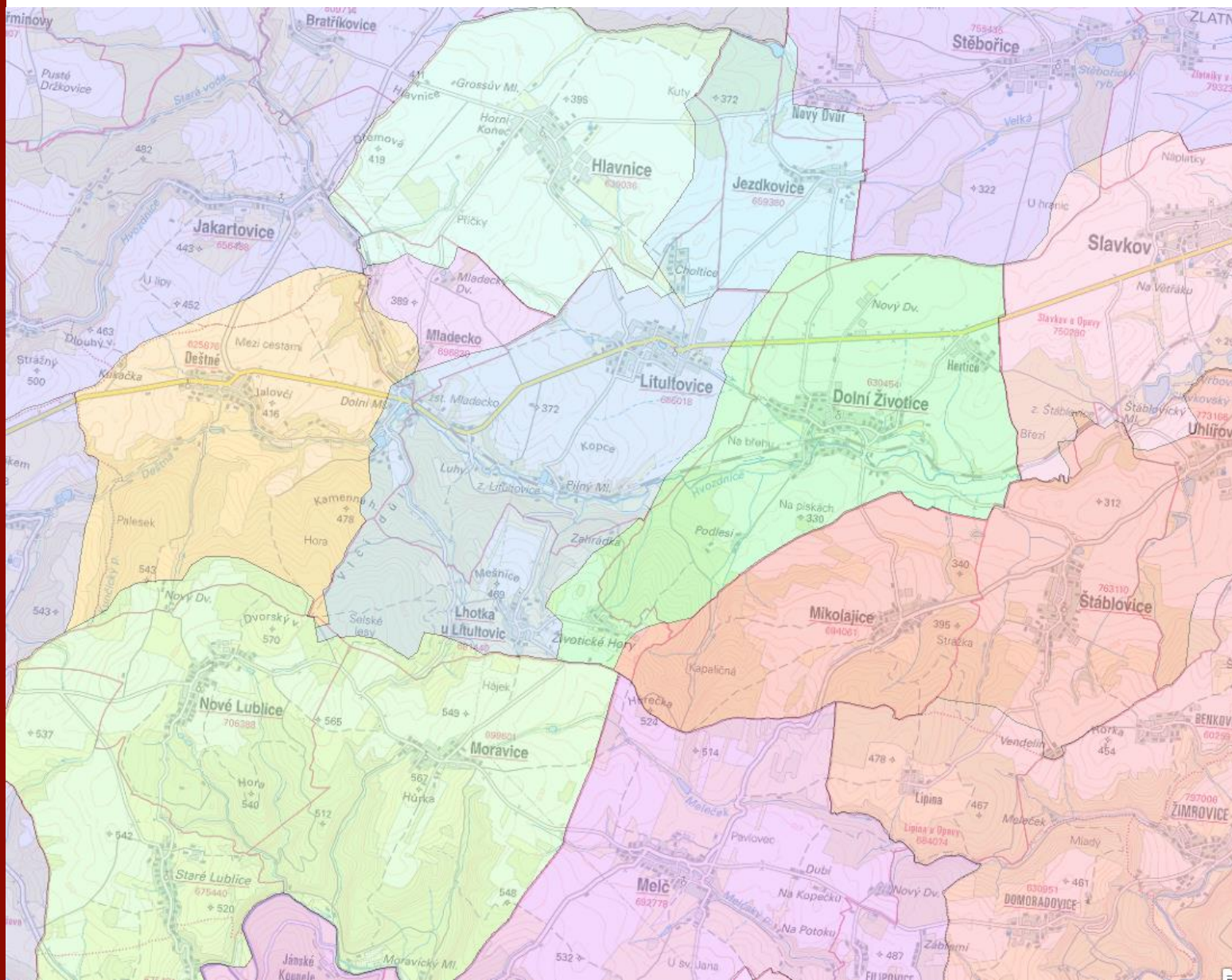


1. Definice pojmu  
panský dvůr – poplužní dvůr –  
vrchnostenský dvůr – Mayerhof –  
Meierhof – Mayerei
2. Identifikace dvorů v historických  
podkladech
3. Tvorba mapy a internetové aplikace  
Katalogu panských dvorů

*Dvůr, ke kterému náležela dominikální půda –  
spravovaná přímo v režii šlechticů, práce byla  
zajištěná robotní a námezdní pracovní silou.*



# Katalog - identifikace dvorů v historických podkladech



*Rekonstrukční mapa šlechtických panství v Čechách a na Moravě vyhotovená k polovině 19. století. Schenklovy mapy 6 moravských a 2 slezských krajů.*

Zdroj (WMS):

<http://gis.fsv.cvut.cz/arcgis/services>

- MENDELU
- Zahradnická
- fakulta
-



# Katalog - identifikace dvorů v historických podkladech

HRADIŠŤSKÝ KRAJ	
1. BÍLOVICE	
DVŮR:	Bílovice pole 3,5 bon. 241,7, pole 3 bon. 171,6, lada 10,7, pastv. 24,2, zahr. 16,4, seno 48, otava 24.
ROBOTY:	sedlák 3 koně, 2 dny; zahrádník 1 pš. 3 dny. Bílovice 13 sedl., 21 zahr.
2. BRUMOV I.	
DVORY:	Brumov pole 3 bon. 398,4, lada 118,4, pastv. 53,6, zahr. 22,1, seno 24. Bylnice pole 3 bon. 117,0, pastv. 74,6, zahr. 3,5, seno 50, otava 4. Štítná n. Vl. pole 3,5 bon. 236,4, zahr. 1,3, seno 88, otava 38. Kochavec pole 3 bon. 125,6, lada 52,3, pastv. 46,5, seno 93. Vlachovice pole 3 bon. 320,3, lada 72,3, pastv. 168,0, zahr. 7,0, seno 123, otava 51. Planodily pole 2,5 bon. 128,5, seno 21, otava 13. Vysoké Pole pole rustikál, lada 70,3, pastv. 8,5, zahr. 0,7, seno 11, otava 3. Mírošov pole 2,5 bon. 75,6, lada 227,0, pastv. 5,3, zahr. 8,5, seno 54, otava 25. Laňnov pole 2,5 bon. 74,2, lada 157,3, pastv. 90,2, zahr. 9,6, seno 24, otava 2. Petrova Studně pole 3 bon. 117,0, pastv. 74,6, seno 40.
ROBOTY:	lánk 2 koně, 3 dny; tříčtvrťlánk 2 koně, 3 dny; půllánk 2 koně, 3 dny; čtvrtlánk 2 koně, 3 dny; osminkář 1 pš. 3 dny; chalupník 1 pš. 1 den; v létě sedláci až po čtvrtlánky 3 dny s 1 pš. 1 den, osminkář 1 pš. 4 dny.

Kynžvart, Kinžvart (Königswart), město, far., kat. i mí. ob., 224 d., 1998 N., ze 2001 přit. obyv.: 1926 katol., 9 ev., 66 ž., hejt. Planá, zast., okr. a býv. panství K., arcidiéc. pražská, vik. Falknov, kostel sv. Markety, patron: Rich. kn. Metternich, *přifařené*: K., Hackenhäuser, Sance, Tannenweg a Voda Stará, *farnost*: 3818 katol., 12 ev., 64 ž.; 4tř. šk. (II, 4), četnická závodčí stanice, lékárna, pivovar (vářka 22 hl, ročně 300 hl), ☉, ☼ a ☽ rak. státní dráhy (Cheb-Protivín-Cmunt-Videň). Fid. panství K. s allodialními statky Amonsgrün, Markusgrün a Miltikov v celkové výměře 668111 ha (z toho 68483 ha polí, 40260 ha luk, 6068 ha ovocných a zelinářských zahrad, 13622 ha pastvin, 2793 ha rybníků, 5338 ha lesů, 154 ha potoků, 2315 ha cest, 078 ha neplodné a 524 ha zastavěné půdy), roční daň 8309 zl., kat. čistý výnos 36558 zl., v ceně (knih. vklad r. 1801) 447279 zl., k panství náleží zámek, v něm krásné museum a velká knihovna (37.000 svazků), vedle zámku krásný park, dvůr zv. »Zámecký« (13424 ha),

pivovar (vářka 33 hl, ročně 1100 hl) při zámku v K., dvory: Amonsgrün, Haselhof, Kieselhof, Kotzauerhof a Lehnhof, parní pila Leiben, cihelny: Klemensdorf a Krottensee, ocelité lázně (723 m nad moř.), prameny »Viktorův« a »Richardův«, z nichž vytéká a do světa se rozváží (10.000 láhví roč., má asi 500 hostí ročně) železa prostá kyselka, majetek Richarda kn. Metternicha. Mimo to je zde více vill. Samoty: Haselhof, Schoberhegerhaus, stranou Glatzen a Kaspermühle. *Zast. a okr.* obsahuje mí. ob.: Amonsgrün, Hledsebe Malé a Velké, Klemensdorf, Krottensee, Kynžvart, Lohhäuser, Mayersgrün, Miltikov, Perlsberk, Rockendorf, Schmelzthal Tachovský, Schönsicht, Schönthal, Šance, Šitboř Malá, Trisekery u Kynžvartu a Trisekery u Tachova, Tannaweg, Těšov, Voda St., Zeidelweit a Žandov Dolní a Horní, má: 16048 km<sup>2</sup>, 2290 d., 9 Č., 16210 N., ze 16276 přit. obyv.: 16073 katol., 34 ev., 168 ž., 1 j., z těch: 7619 muž., 8657 žen.

## Textové zdroje informací

Primární: Tereziánský katastr český (1. díl, 2. díl)

Tereziánský katastr moravský

Karolínský katastr slezský (1. díl, 2. díl.)

Sekundární: František Palacký, 1848: Popis království Českého. (Seznam panství).

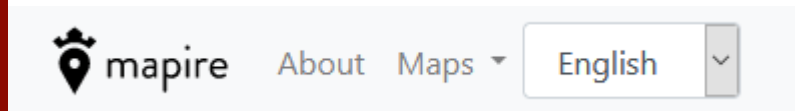
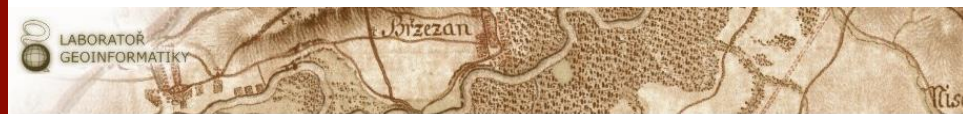
Václav Kotyška, 1895: Úplný místopisný slovník království Českého. (Seznam dvorů v jednotlivých panstvích).

Orth Jan, Sládek František: Topografický slovník království Českého. V Praze: Korber, 1870.

Tittl Ignaz: Schematismus a statistika statků velkých a rustikálních v království Českém Praha: J. Springer, 1902.

- MENDELU
- Zahradnická
- fakulta
-

# Katalog - identifikace dvorů v historických podkladech



## Mapové zdroje informací

Mapy 1., 2., 3. vojenského mapování

Mapy stabilního katastru Čech, Moravy a Slezska –  
indikační skicy, povinné císařské otisky stabilního katastru

Přehled využívaných otevřených zdrojů:

mapový server Českého úřadu zeměměřického a  
katastrálního (ČÚZK) na e-adrese

<https://ags.cuzk.cz/archiv>

Laboratoř geoinformatiky Fakulty životního prostředí UJEP  
v Ústí nad Labem, © 2001-2017, <http://oldmaps.geolabs.cz>

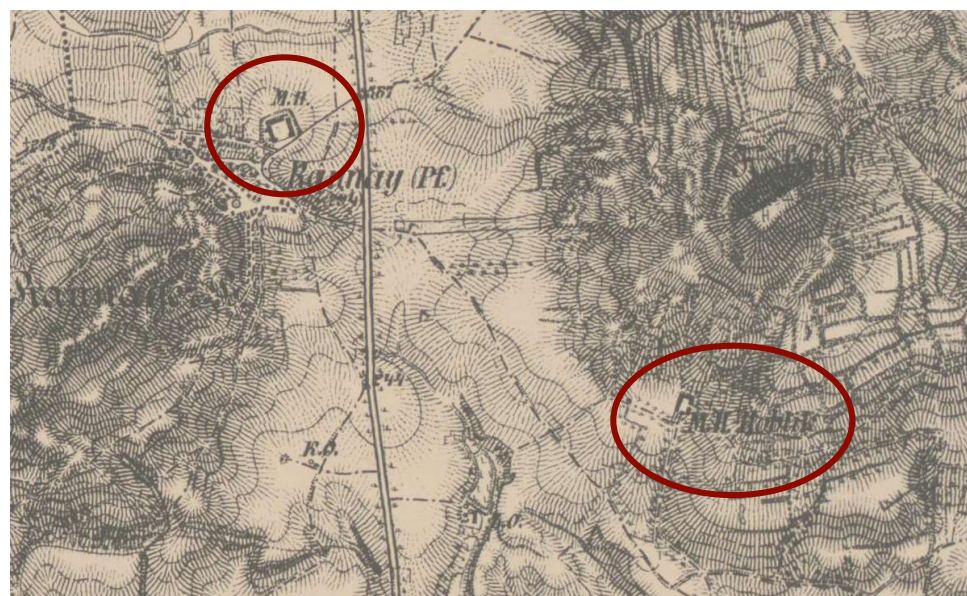
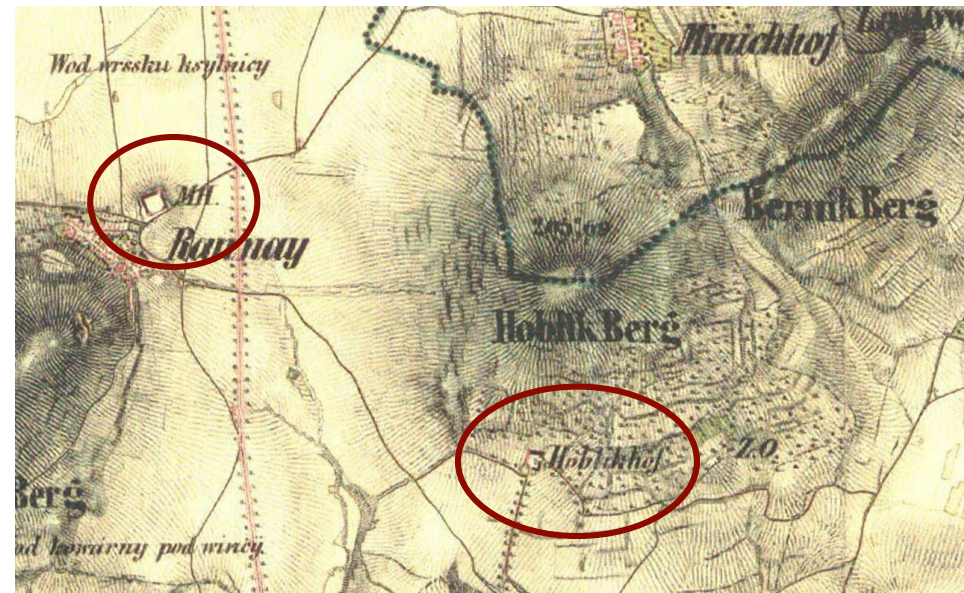
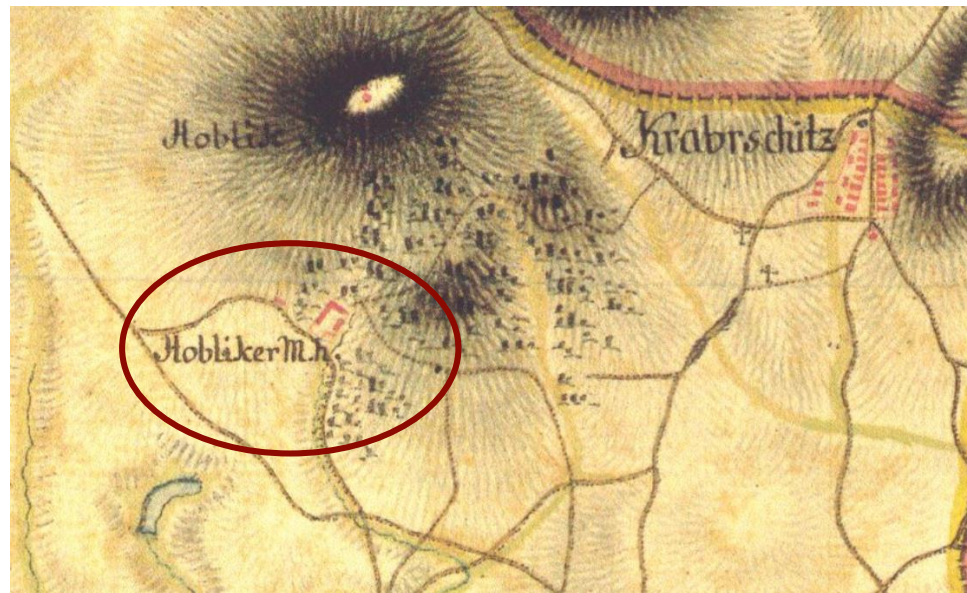
geoportál <https://maps.arcanum.com/en/>

geoportál <http://chartae-antiquae.cz>

geoportál <http://mapy.vugtk.cz/pages>



# Katalog - identifikace dvorů v historických podkladech



Identifikace panských dvorů  
v mapách vojenského mapování

- MENDELU
- Zahradnická
- fakulta
-



# Katalog - identifikace dvorů v historických podkladech

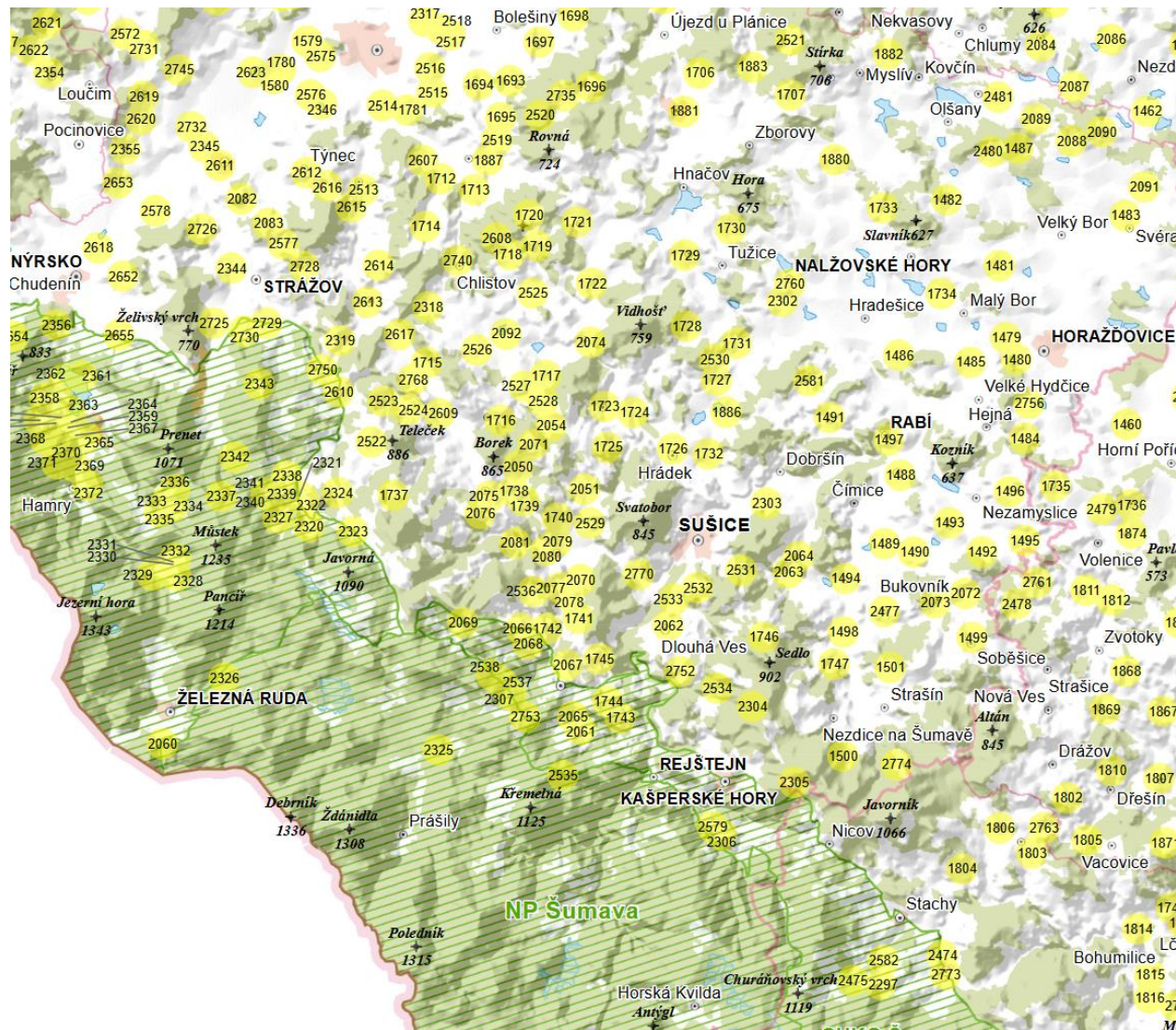


Identifikace panských dvorů  
v mapách stabilního katastru

- MENDELU
- Zahradnická
- fakulta
-



# Katalog – výsledky



5313 identifikovaných objektů  
4413 potvrzených dvorů

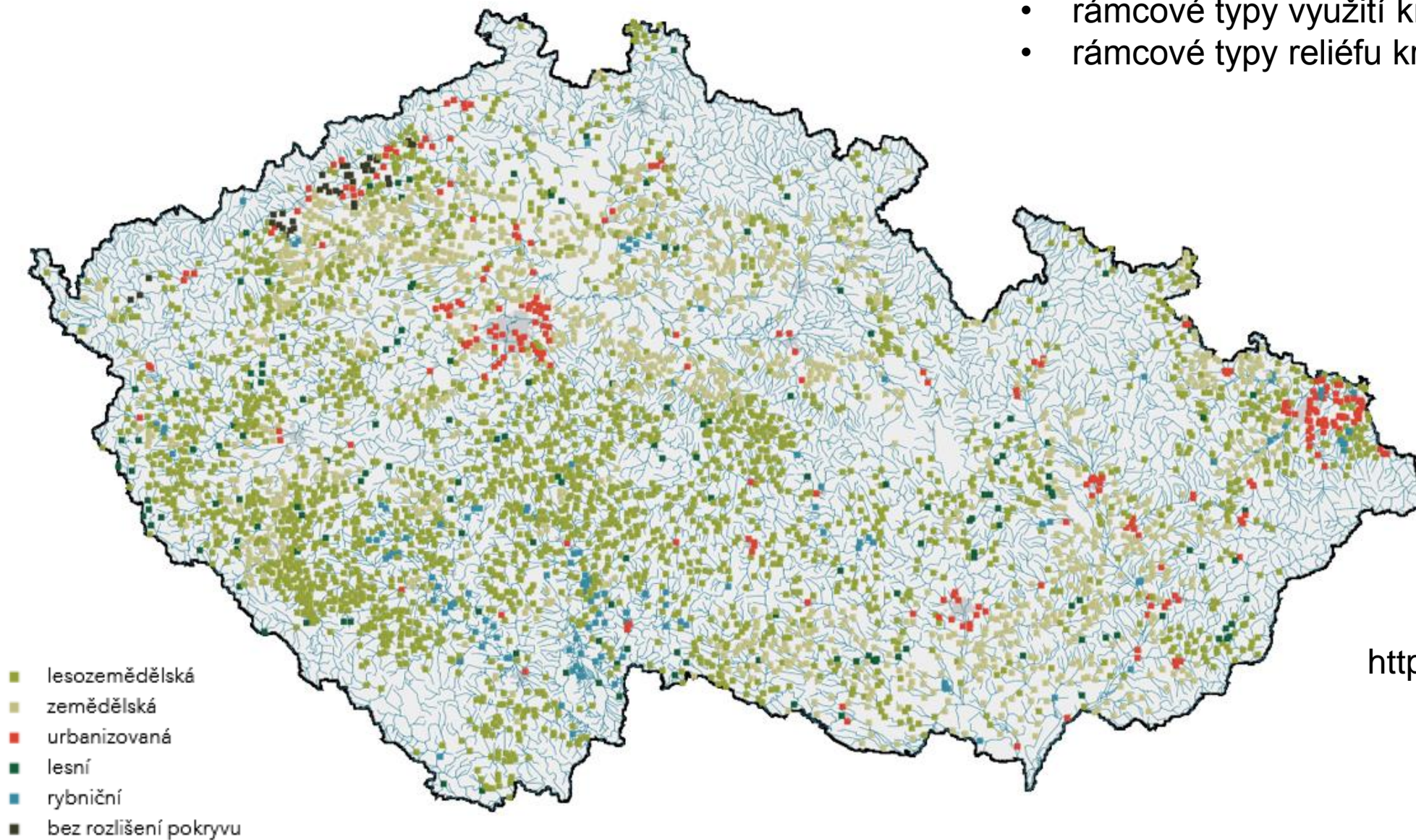
- MENDELU
- Zahradnická
- fakulta
-



# Katalog – výsledky

Prolnutí s typologií krajiny ČR (Löw, 2003):

- rámcové typy sídelních krajin (7);
- rámcové typy využití krajin (7);
- rámcové typy reliéfu krajin (20).



<https://arcg.is/1j4veP>

# Katalog – výsledky

## I. Staré sídelní krajiny Hercynica a Polonica

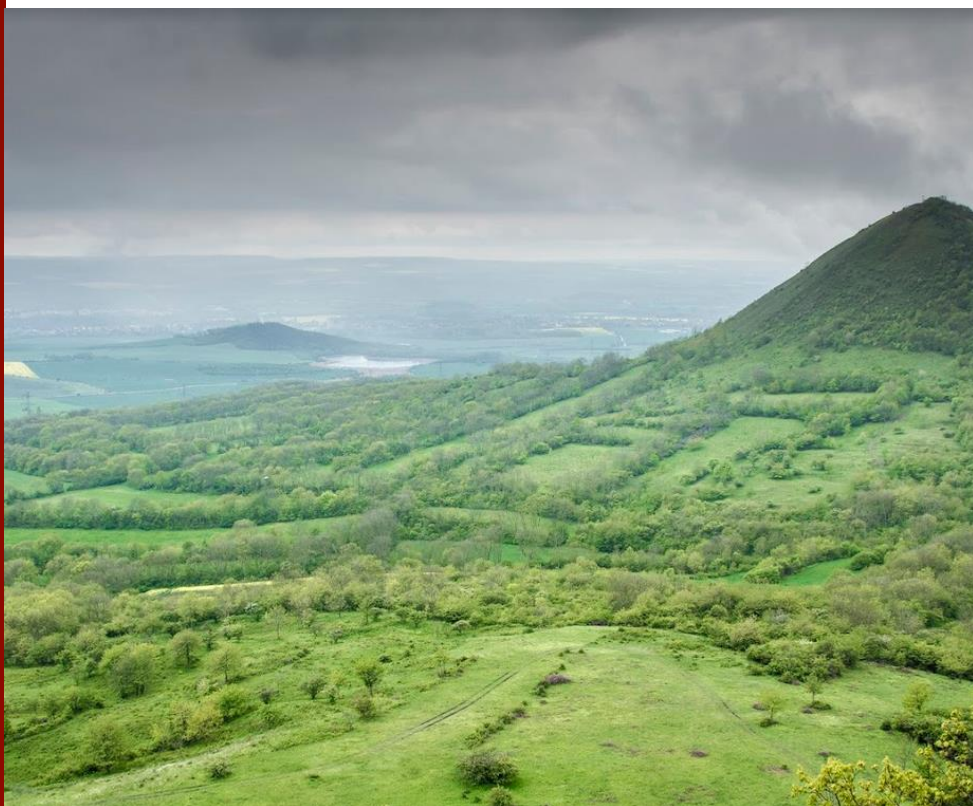
KRAJINA	kód	Z	M	L	R	H	U	X
Starobylé úrodné pahorkatiny, plošiny	1	357	93	2	9			
Roviny Hercynica a Polonica	4	114	1					
Rozřezané tabule Herc+Pol	5	27	14					
Krajiny sopečných pohoří	7		12					
Těžební krajiny	10							35
Nejstarší osídlené říční nivy H+P	11	22	16		1			
Kras	12		1					
Krajiny zaříznutých údolí	15		20	1				
Krajina izolovaných kuželů	16		3					
Krajina kuželů a kup	17	10	20					
Krajina s nerozlišeným reliéfem	0						97	
<b>CELKEM</b>	<b>855</b>	<b>530</b>	<b>180</b>	<b>3</b>	<b>10</b>		<b>97</b>	<b>35</b>

## V. Krajina pozdně středověké kolonizace

KRAJINA	kód	Z	M	L	R	H	U	X
Krajiny vrchovin Hercynica	2	8	280	20	15			
Roviny Hercynica	4		3	3	3			
Krajiny rozřezaných tabulí	5		18	2				
Krajiny hornatin	6		3					
Krajiny sopečných pohoří	7		16	2				
Těžební krajiny	10							
Krajiny širokých říčních niv	11		3		1			
Krasové krajiny	12		2					
Krajiny výrazných svahů a horských hřbetů	13		11	6				
Krajiny zaříznutých údolí	15		7	4				
Krajina izolovaných kuželů	16							
Krajina kuželů a kup	17		1	3				
Krajina skalních měst	19		7	3				
Krajina s nerozlišeným reliéfem	0						4	
<b>CELKEM</b>	<b>425</b>	<b>8</b>	<b>351</b>	<b>43</b>	<b>19</b>		<b>4</b>	



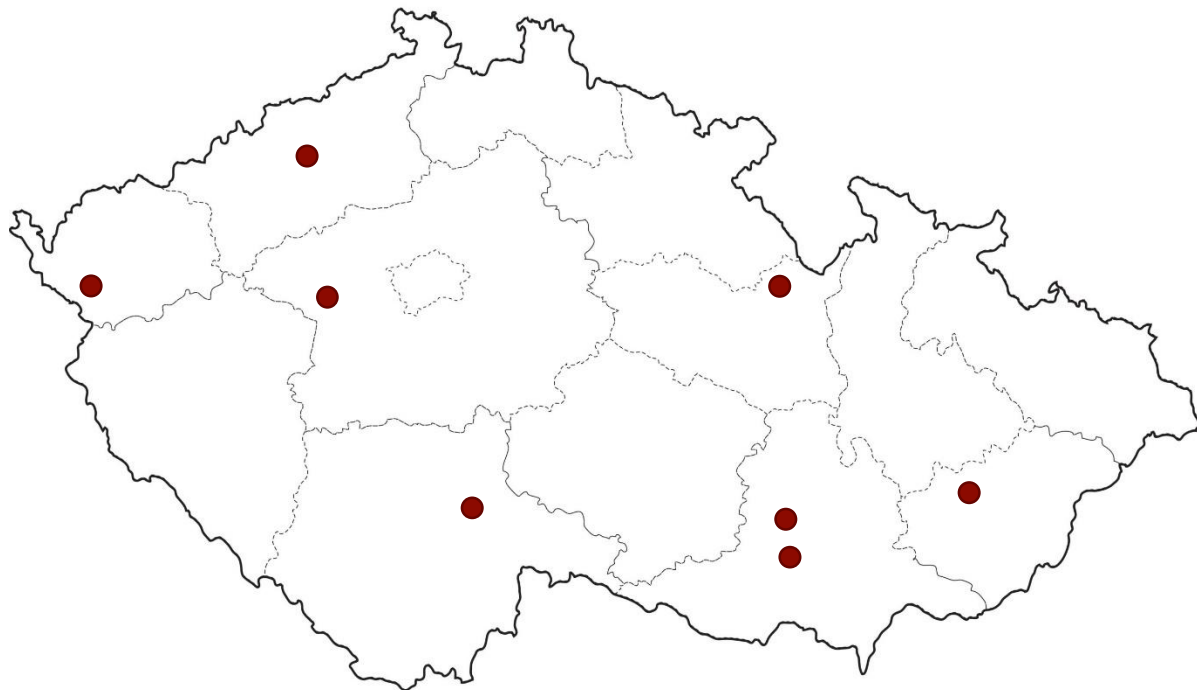
# Katalog - závěry



1. **Nejvyšší četnost** – pestrá **lesozemědělská krajina plošin a pahorkatin** – absolutní četnost výskytu činí 2 270 dvorů. Relativní četnost (po přepočtu na 100 km<sup>2</sup> krajinného typu) činí cca 5 dvorů/100 km<sup>2</sup>
2. **Stará sídelní krajina Hercynika a Polonica zemědělsky využívaná** – absolutní četnost činí sice jen 530 dvorů, ale relativní četnost dosahuje podobné hustoty: 5 dvorů/100 km<sup>2</sup>
3. **Úrodné říční nivy** – poplužní dvory vytlačovány silící urbanizací a dopravou, presto se relativní četnost opět přibližuje hustotě 5 dvorů/100 km<sup>2</sup>
4. V oblasti letních přísušků (**stará sídelní krajina Pannonica**) byla zjištěna absolutní četnost dvorů 265 – souhrn za všechny typy reliéfu; relativní četnost činí 4 dvory/100 km<sup>2</sup>. V historické zkušenosti se projevuje **respekt k přírodním podmínkám**.
5. Logicky nejméně zajímavým krajinným typem pro zřizování a provozování poplužních dvorů jsou krajiny horských holí, kuželů a kup, úzkých zařízlých údolí, apod.



# Specializované mapy – historický vývoj popluží



Výběr modelových území dle následujících kritérií:

1. Existence historických záznamů o tvaru a uspořádání dominikální plužiny (chybí-li záznamy, přednost dostává plužina lánového typu nebo nepravá lánová).
2. Majetková forma fideikomisní má přednost před formou alodiální.
3. Přednost mají dominikální pozemky/budovy č. p. 1 a 2. před ostatními čísly (statek na návsi má přednost před statkem za obcí).
4. Přednost mají statky režijní před rentovními.

# Specializované mapy – historický vývoj popluží



Postupné zpracovávání historicko-krajinářské analýzy vybraných modelových území – dvorů a jejich popluží.

Postup zpracování analýzy:

1. Sběr a georeferencování historických map
2. Vymezení popluží
3. Porovnání výskytu krajinných prvků v jednotlivých mapových podkladech
4. Vyhodnocení zachovanosti krajinných prvků v krajině

# Specializované mapy – historický vývoj popluží



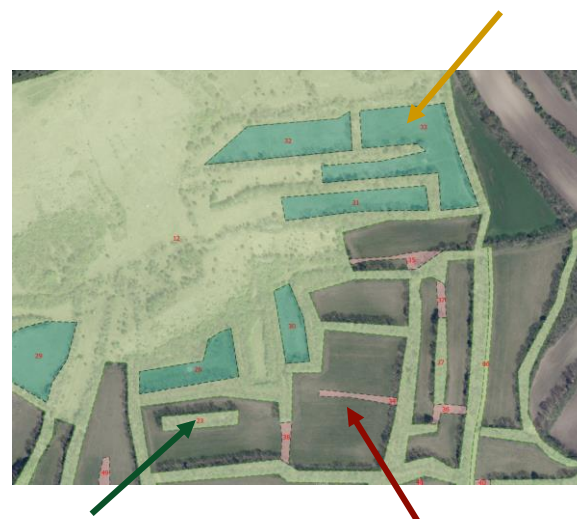
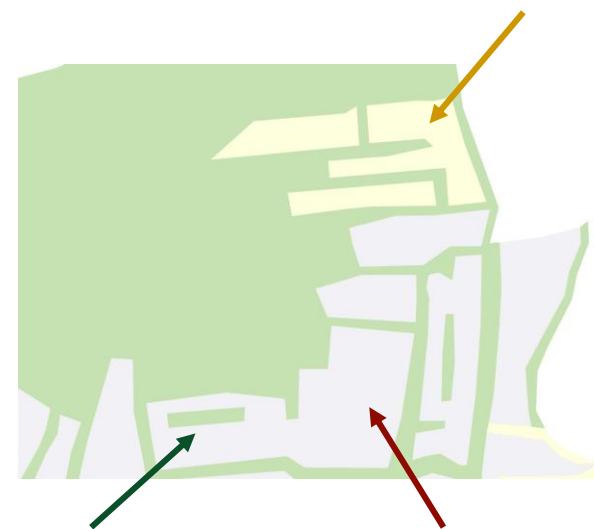
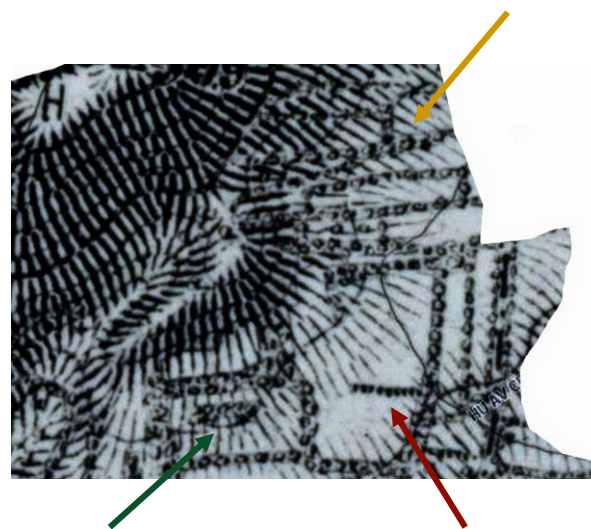
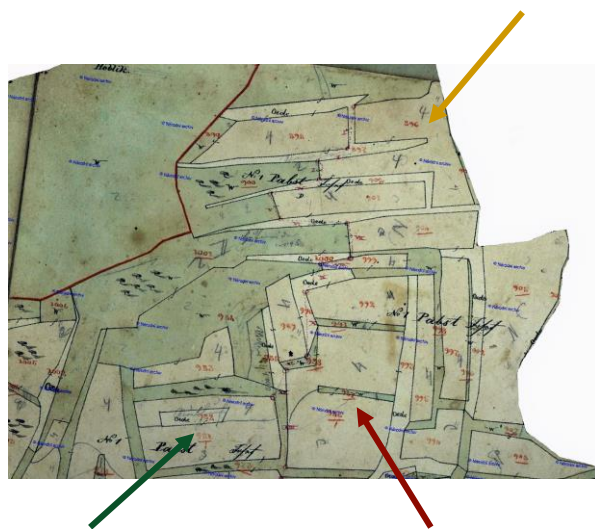
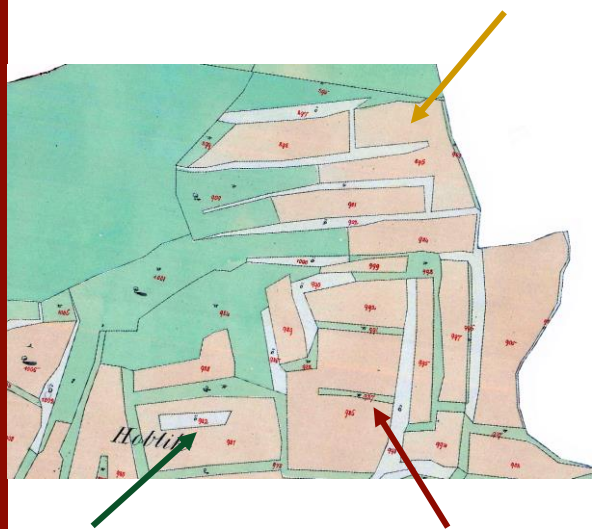
Postupné zpracovávání historicko-krajinářské analýzy vybraných modelových území – dvorů a jejich popluží.

Postup zpracování analýzy:

1. Sběr a georeferencování historických map
2. Vymezení popluží
3. Porovnání výskytu krajinných prvků v jednotlivých mapových podkladech
4. Vyhodnocení zachovanosti krajinných prvků v krajině



# Poplužní dvory Čech, Moravy a Slezska – modelová území



- MENDELU
- Zahradnická
- fakulta
-

# Poplužní dvory – závěry



1. Ztráta drobných krajinných prvků
2. Ztráta trvalých travních porostů
3. Zvyšuje se podíl orné půdy a lesů
4. Mizí pestrá mozaika menších ploch, nahrazují je větší plochy orné půdy a krajinných prvků
5. Nesrovnalosti v právním a reálném stavu
6. Neporovnatelnost ploch jednotlivých prvků



## Etapa II. Metody interpretace památkové chráněných krajín - výstupy

- recenzované odborné články
- uspořádání výstavy s katalogem
- certifikovaná metodika
- uspořádání workshopů
- odborná kniha

# Interpretace – studium interpretací



*„Vzdělávací aktivita, které se snaží odhalit významy a vztahy skrze originální autentické objekty, skrze bezprostřední zkušenost s nimi a pomocí dalších ilustrativních médií, spíš než skrze komunikaci faktů.“ - Tilden*





# Interpretace – studium interpretací

Autenticita

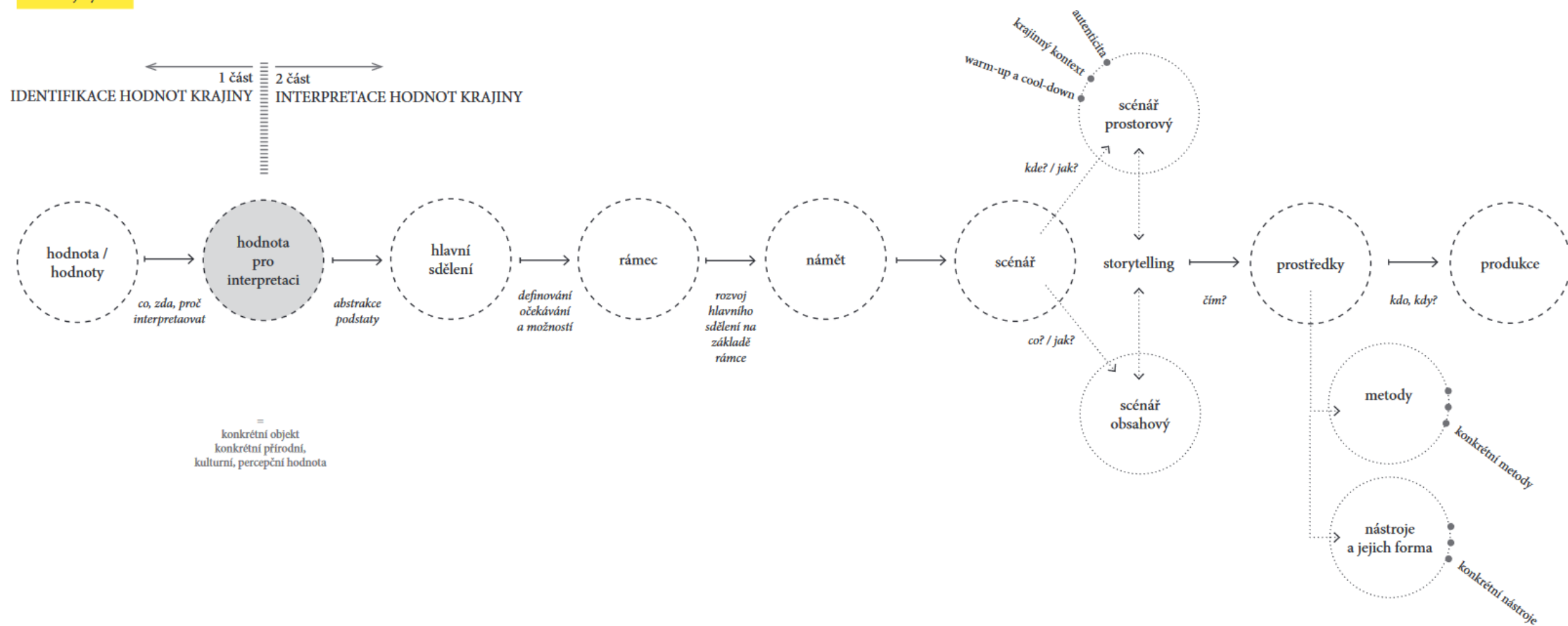
Krajinný kontext

Warm-up/cool-down



# Interpretace – postup interpretace

interpretace  
hodnot  
(kulturní)  
krajiny





# Interpretace – KRAJ!NA

## KRAJ!NA

Výstava o naší zemědělské krajině, jejích problémech a možných řešeních.

1. srpna - 30. září 2021

Út - Ne 10:00 - 17:00

Státní hrad Veveří

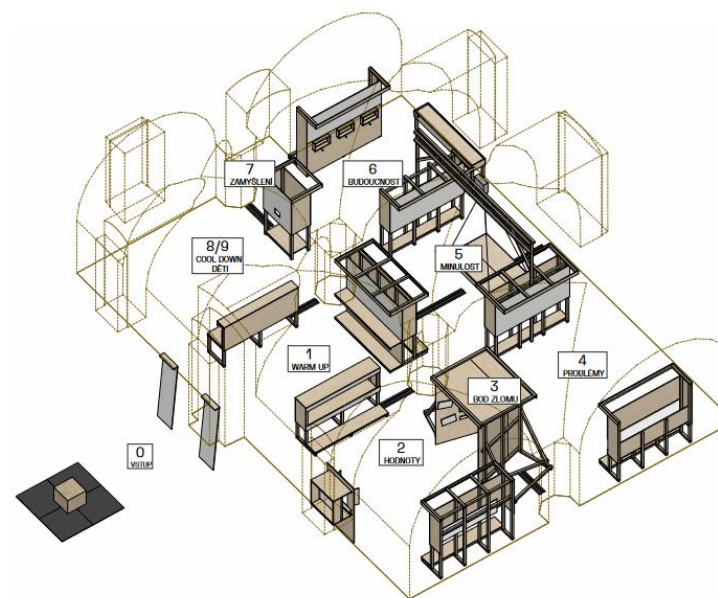
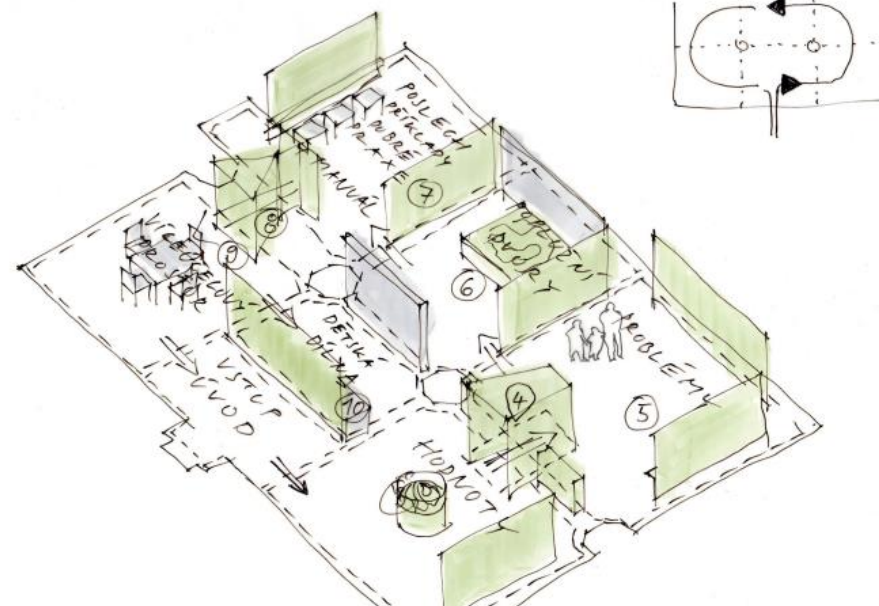
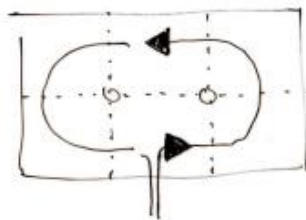
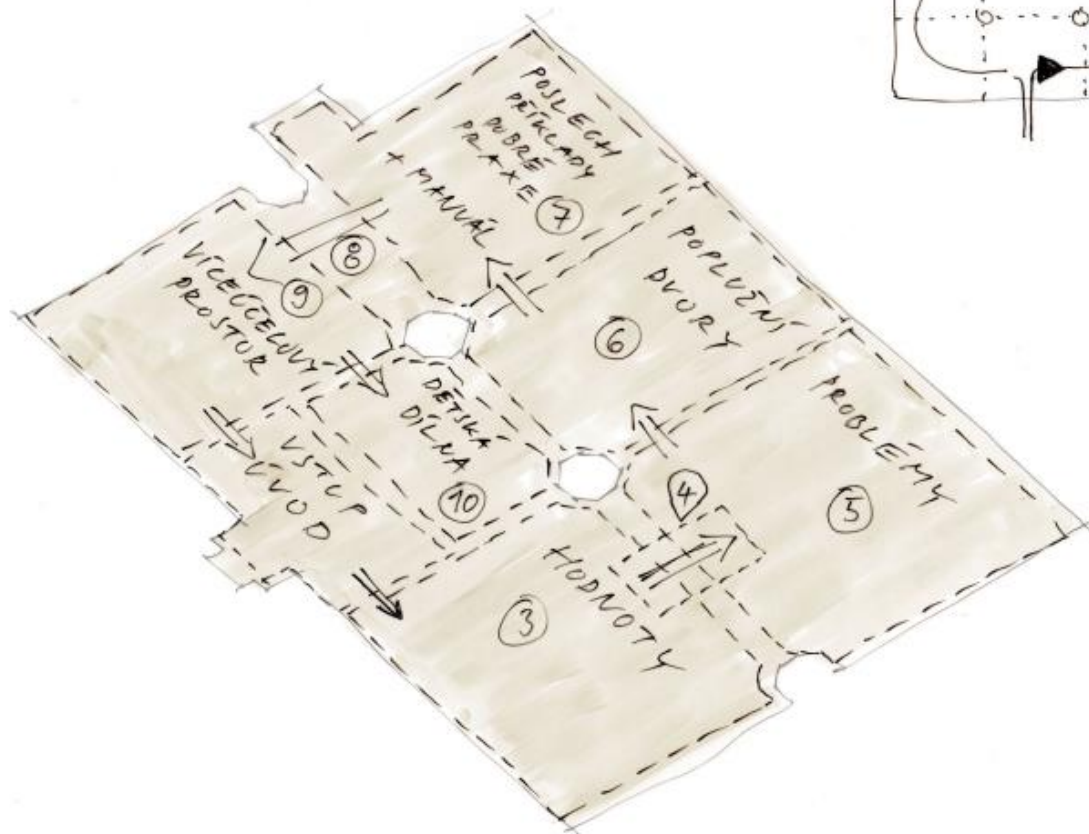
### Autoři výstavy:

Jozef Sedláček, Daniel Matějka,  
Radim Klepárník, Zuzana Fialová,  
Magdaléna Březinová, Kristýna  
Kohoutková, Veronika Chalupová

### Architektonické řešení:

Facha architekti – Matěj Nepustil,  
Martin Chlanda

# Interpretace – KRAJINA



- MENDELU
- Zahradnická
- fakulta
-

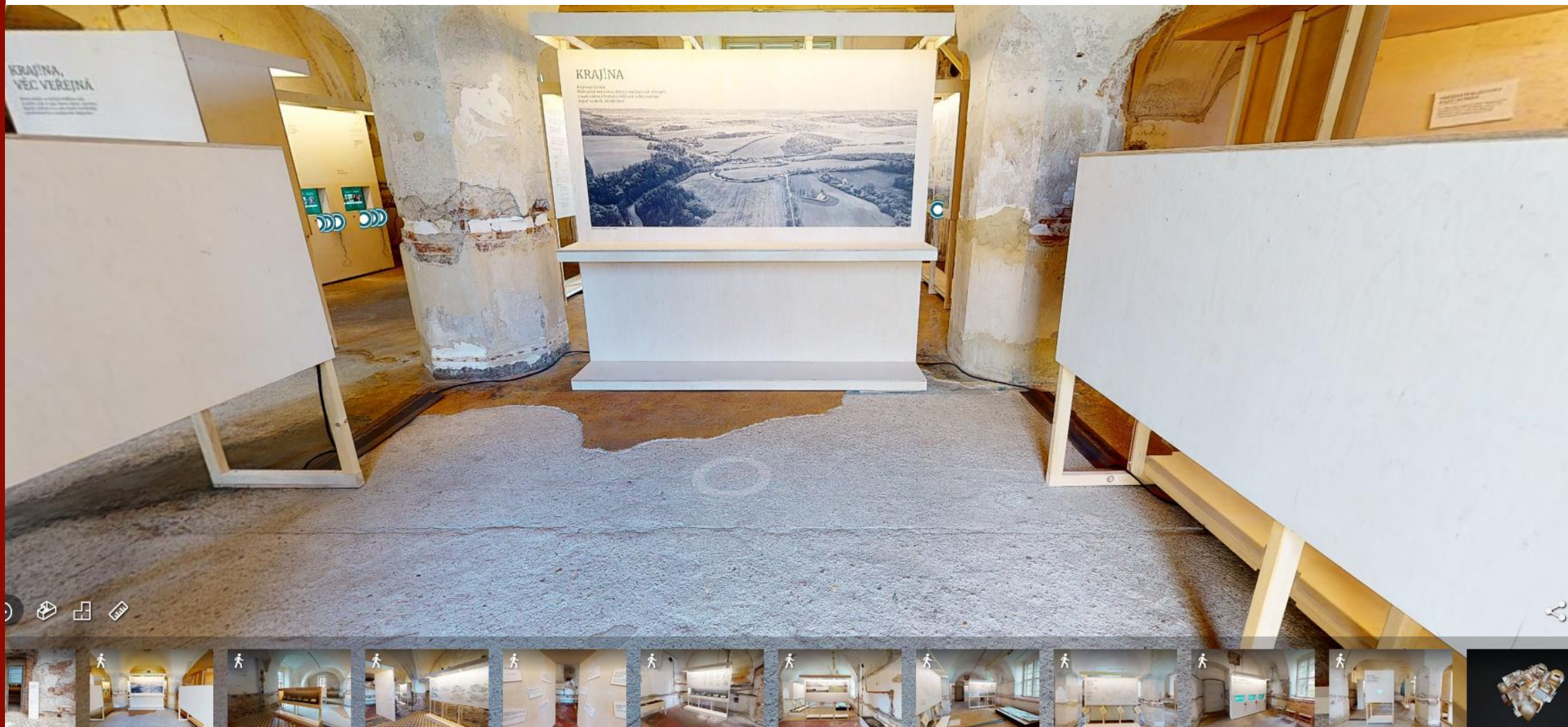


# Interpretace – KRAJ!NA





# Interpretace – KRAJINA





# Interpretace – KRAJ!NA



## KRAJ!NA

Jozef Sedláček, Daniel Matějka, Petr Kučera a kolektiv  
Katalog k výstavě

Autoři: Jozef Sedláček, Daniel Matějka, Petr Kučera,  
Radim Klepárník, Zuzana Fialová, Magdaléna Březinová,  
Kristýna Kohoutková, Veronika Chalupová

Ústav plánování krajiny  
Zahradnická fakulta Mendelovy univerzity v Brně  
2021

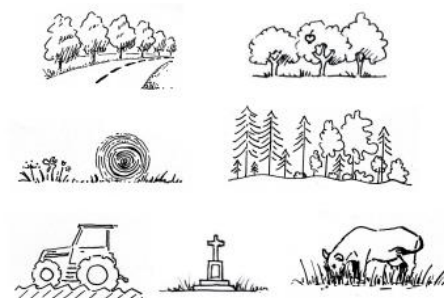
- MENDELU
- Zahradnická
- fakulta
- 

- MENDELU
- Zahradnická
- fakulta
- 

více informací:  
[krajina.mendelu.cz](http://krajina.mendelu.cz)

### 4 INSPIRACE

Výlet na hrad Veveří nemusí končit jenom prohlídkou hradu. V okolí je spousta zajímavostí. Vydej se na procházku za hradby a pozorně se dívej okolo sebe. Když najdeš některý z obrázků, tak si ho zakroužkuj.

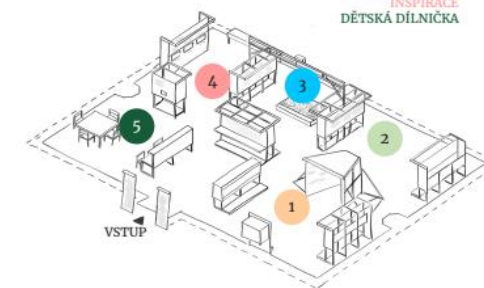


## KRAJ!NA



PRŮVODCE ZVÍDAVÉHO NÁVŠTĚVNÍKA

HODNOTY KRAJINY  
KRAJINA TRÍBÍ  
POPLUŽNÍ DVORY  
INSPIRACE  
DĚTSKÁ DÍLNIČKA



- MENDELU
- Zahradnická
- fakulta
-

# Plánované výstupy



Odborné články

Metodiky

Knihy



# Kontakt

Katarína Pavlačková

+420 519 367 340

[Katarina.Pavlackova@mendelu.cz](mailto:Katarina.Pavlackova@mendelu.cz)

Ústav plánování krajiny

Zahradnická fakulta

Mendelova univerzita v Brně

web:

[facebook.com/UPK563](https://facebook.com/UPK563)

[krajina.mendelu.cz](http://krajina.mendelu.cz)

[web2.mendelu.cz/zf\\_563\\_krarch/](http://web2.mendelu.cz/zf_563_krarch/)

Katarína Pavlačková

+420 519 367 346

[Zuzana.Fialova@mendelu.cz](mailto:Zuzana.Fialova@mendelu.cz)

Ústav plánování krajiny

Zahradnická fakulta

Mendelova univerzita v Brně