

# Projekt SaveGREEN

## Krajinné aspekty migrácie živočíchov

Konferencia Krajina – Človek - Kultúra 20.6.2023



# Migrácia – základná črta živočíchov



NEWS

## Iwo's incredible journey to the south

7 MAY 2015



Iwo, a 5-year old bear collared in Poland, went from the Tatra Mountains through the whole Slovakia to Hungary in one week.

## Incredible journey: one wolf's migration across Europe

Slavc is a wolf. In 2011, he began an epic 2,000 kilometre migration across Europe from Slovenia to Italy via the Austrian Alps. Several months earlier, he had been fitted with a collar that allowed his movements to be tracked in incredible detail. I talked to Hubert Potočník, the biologist whose work made this possible

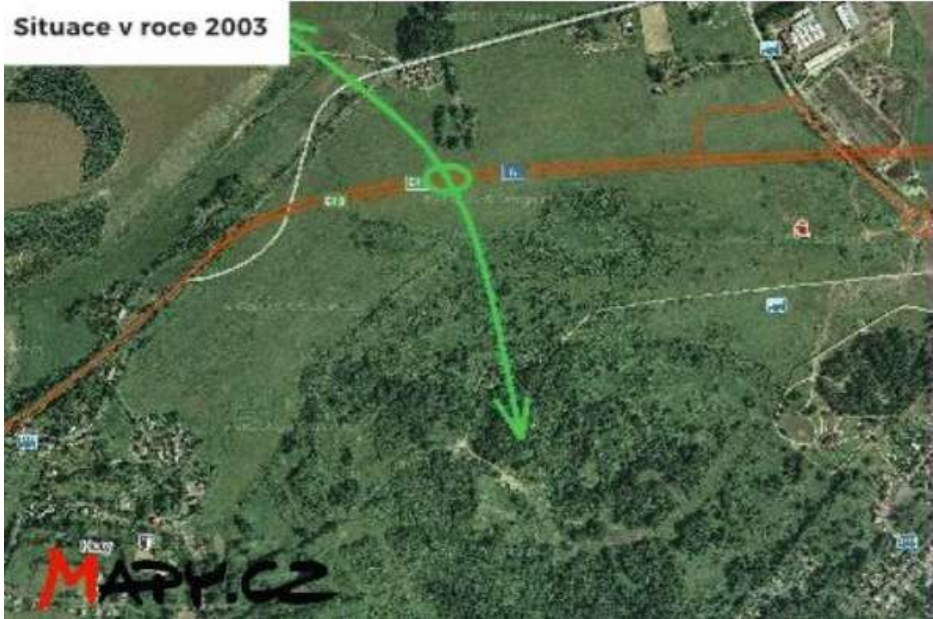


# Človek vytvára v krajine viacnásobné migračné bariéry



# Migračné koridory Vs územné plánovanie

Situace v roce 2003



Situace v roce 2006



# SaveGREEN jednou vetou



Cieľom projektu SaveGREEN je **zlepšenie štrukturálnej a funkčnej ekologickej konektivity v kritických miestach** pomocou prispôbenia využitia krajiny a jej manažmentu v okolí týchto miest zapojením **zainteresovaných subjektov so skúsenosťami v rozličných oblastiach** z Rakúska, Bulharska, Českej republiky, Maďarska, Rumunska, Slovenska a Ukrajiny.

Tatra © Rastislav Stanik

# Projekt SaveGREEN v číslach



**Trvanie:** 1. júl 2020 – 31. december 2022, 2,5 r.

**13 projektových partnerov** zo 6 európskych krajín

**20 asociovaných strategických partnerov** z +4 krajín

**Vedúci partner:** WWF Central and Eastern Europe

**Celkový rozpočet:** ~2,7 mil. EUR, ~2,3 mil. EUR ERDF

# Pilotné územia



## Rakúsko

1 Les Kobernausser

2 Pötsching (Alpsko-karpatský koridor)

## Česká rep./Slovensko

3 Beskydy-Kysuce

## Maďarsko/Slovensko

4 Novohrad-Nógrád

## Ukraina

5 Zakarpatská oblasť

## Rumunsko

6 Údolie Mures (Arad-Deva)

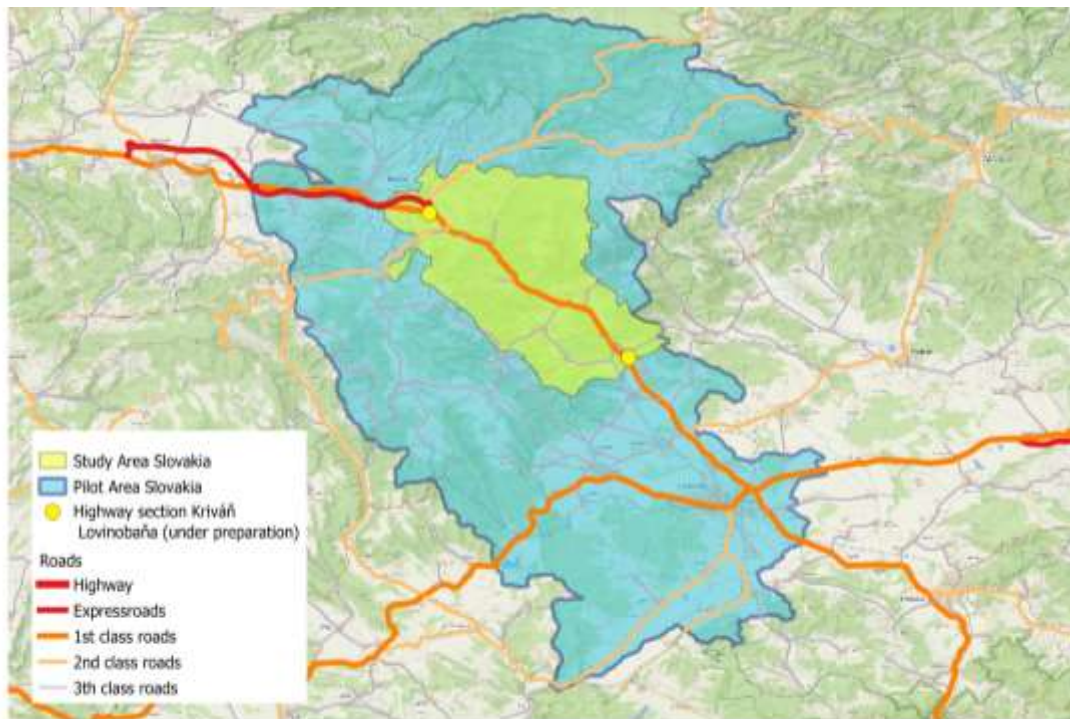
## Rumunsko

7 Údolie Mures (Târgu Mureș – Târgu Neamț)

## Bulharsko

8 Koridor Rila – Verila – Kraishte

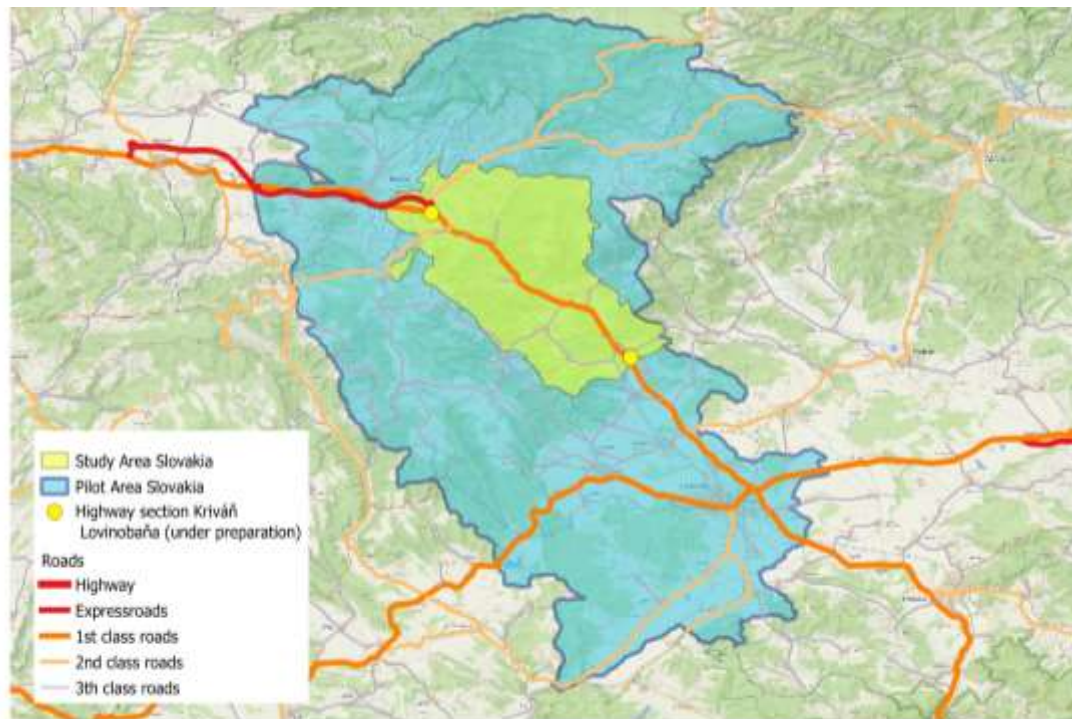
# Projektové územie Novohrad



- Územie v prihraničnej oblasti SK a HU, hranicu tvorí r. Ipeľ.
- Od CHKO Poľana na severe po CHVÚ Poiplie na juhu.
- Vysoká biodiverzita, karpatské, panónske a dokonca mediteránne druhy, v rámci SR zriedkavé.
- Laznícke osídlenie tiež vytvára vysokú pestrosť prírodných stanovišť.



# Projektové územie Novohrad



- E58 (Zvolen – Detva – Lučenec – Rimavská Sobota)
- Cesta I/16 (Zvolen – Lučenec – Rožňava – Košice)
- Cesty I/75 (Závada – Lučenec) a I/71 (Lučenec – h.p. Šiatorská Bukovina – Maďarsko)
- Rýchlostná cesta R2 – úsek Kriváň – Tomášovce (vo výstavbe)
- Železničná trať č. 160 (Zvolen - Košice)

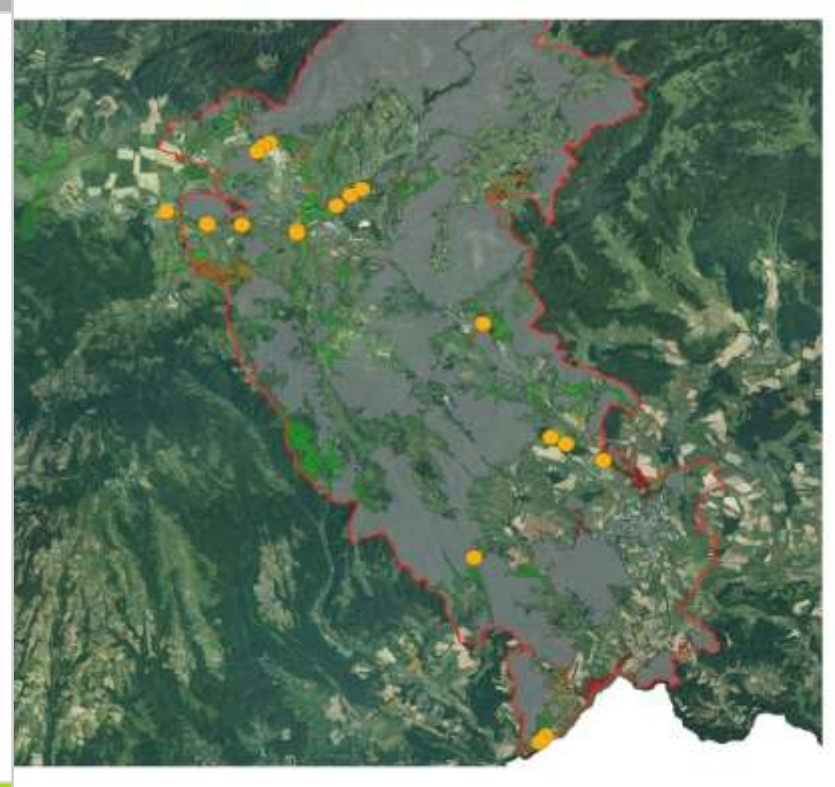
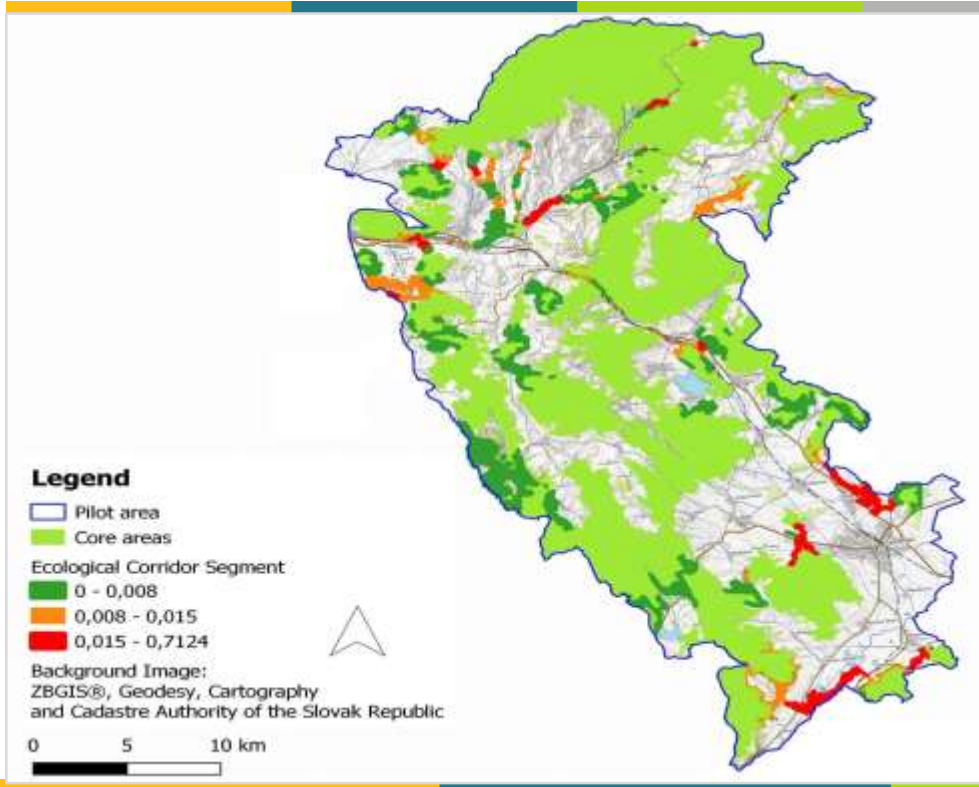
# Projektové územie Novohrad



## Ohrozenie konektivity:

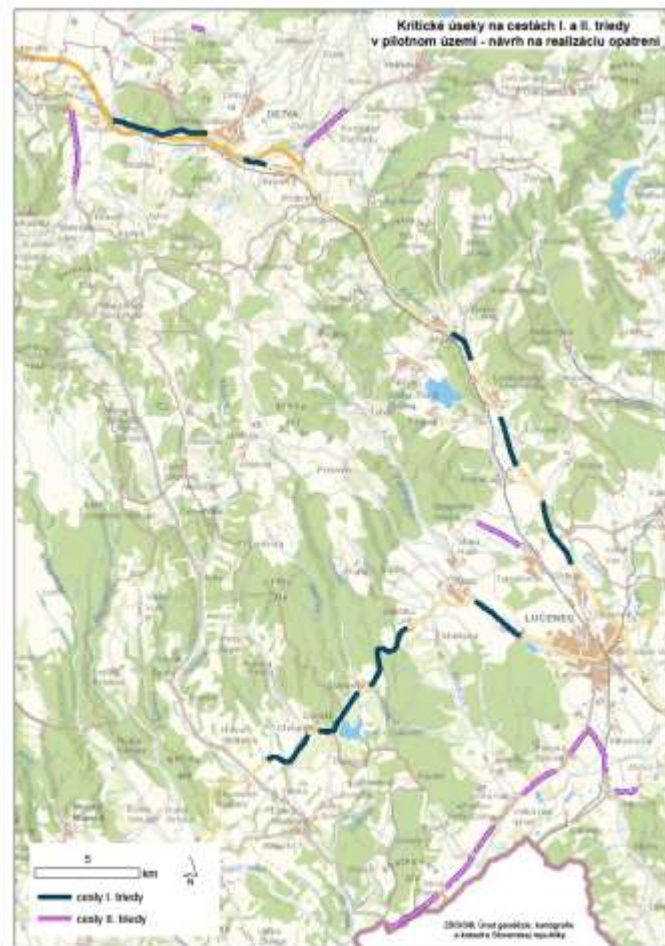
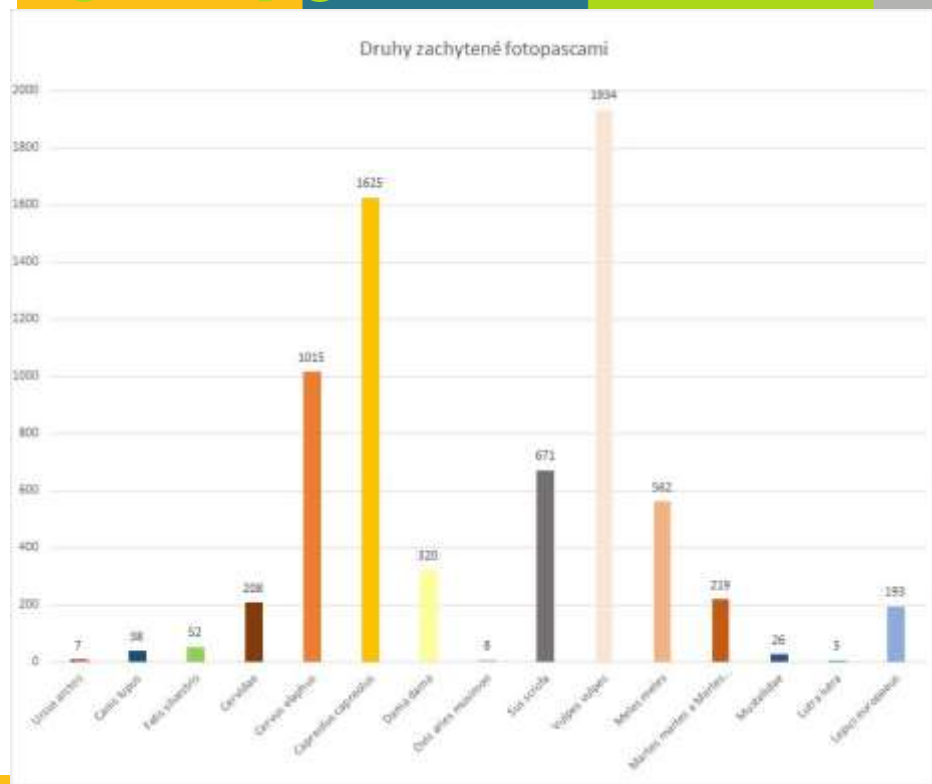
- Rozširovanie zástavby
- Lineárna infraštruktúra: diaľnice, cesty a železničné trate
- Rozrastanie rekreačných oblastí
- Oplotenie
- Nevhodná krajinná štruktúra (rozsiahle plochy bez stromov, rozsiahle polia)
- Upravené rieky a vodné plochy

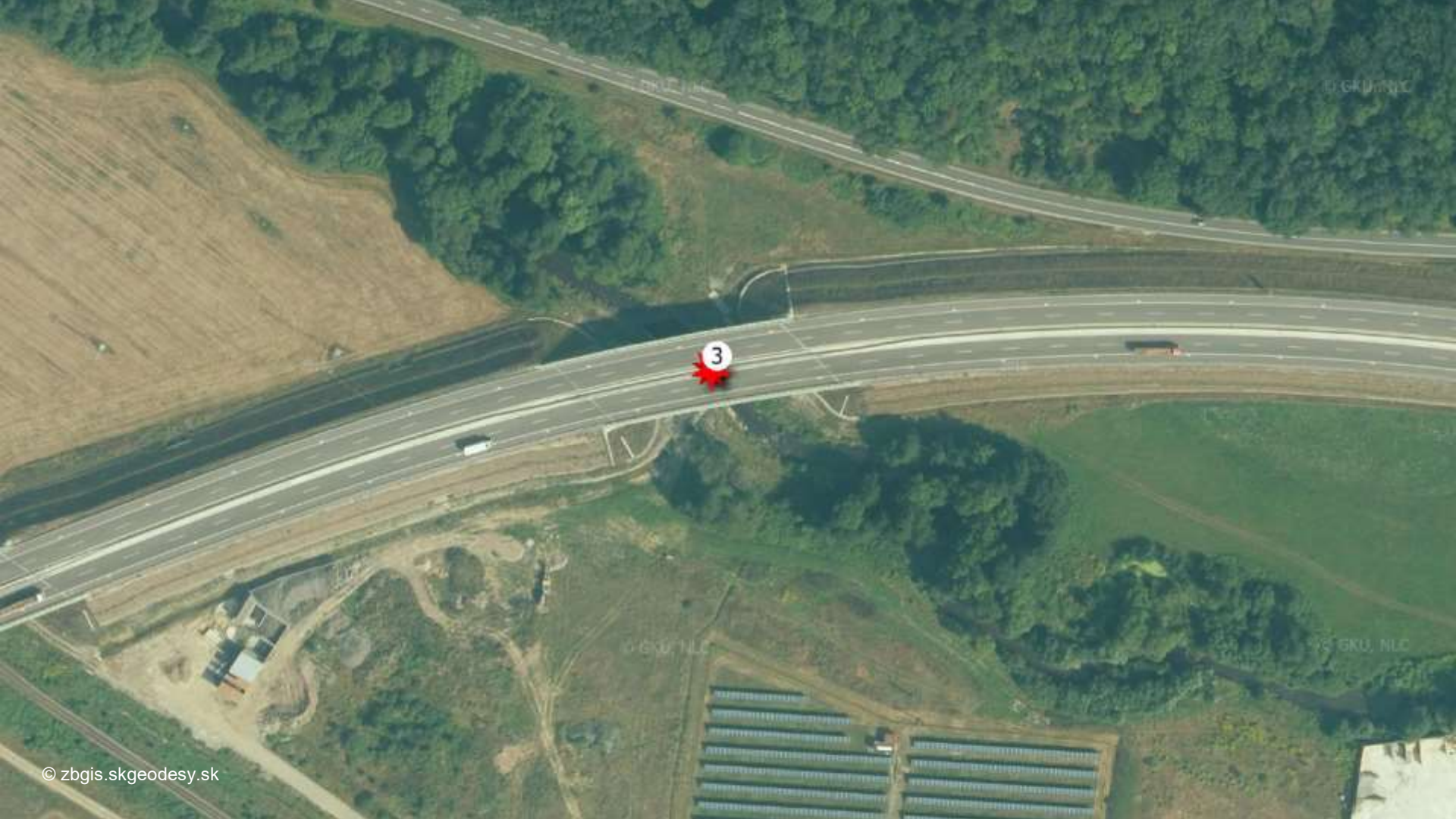
# Štrukturálna konektivita





# Funkčná konektivita – výstupy monitoringu





© G.K.U. LLC

3

© G.K.U. LLC

© G.K.U. LLC



MOOSE BRAND  
LOK01 F01 69°F 20°C 01-08-2021 16:23:25



MOOSE BRAND  
LOK01 F03 70°F 21°C 01-08-2021 16:31:04





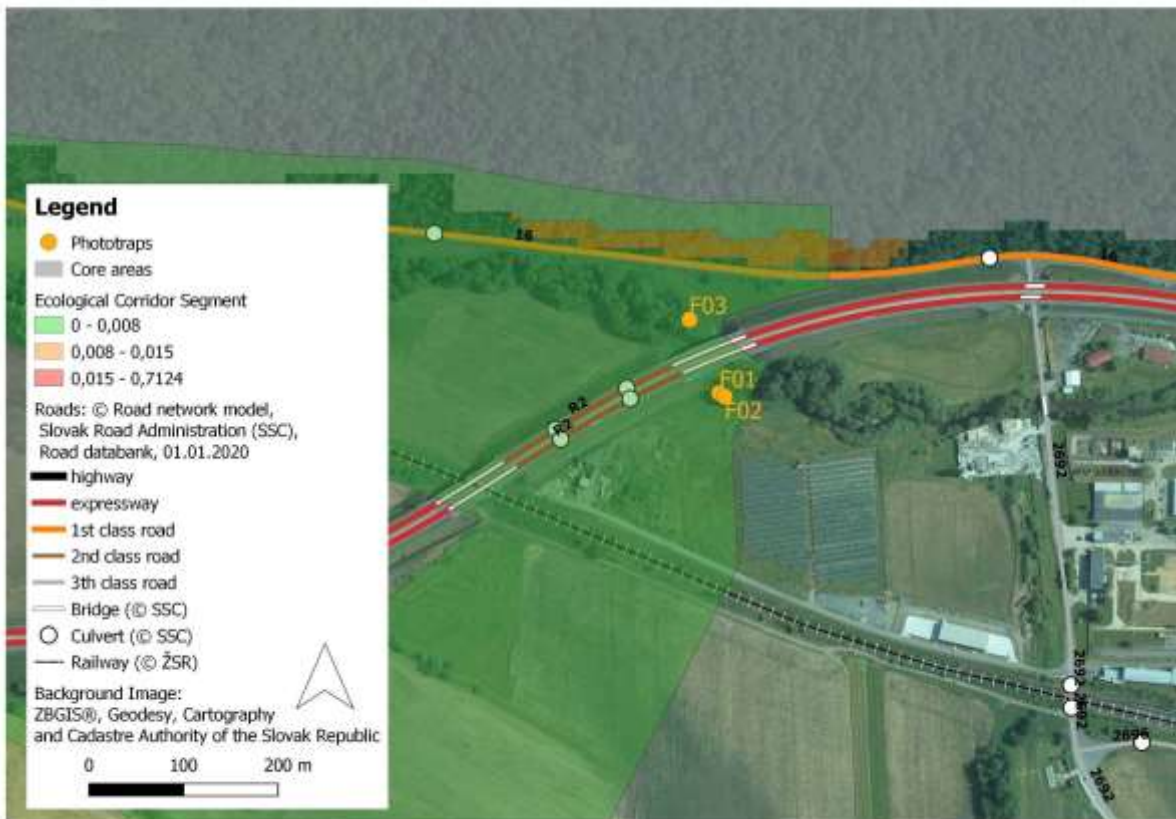


KeepScore LOK01 P02 82°F 18°C 09-08-2021 22:03:13



KeepScore LOK01 P02 71°F 21°C 21-07-2021 17:01:25

# Lokalita Stožok - výstupy



- Mapa monitorovanej lokality
- Dopravná infraštruktúra
- Iné bariéry
- Potenciálne hrozby
- Počet záznamov z fotopascí
- Prehľad druhov zaznamenaných na lokalite
- Záznamy / mesiac
- Záznamy – čas/deň

# Lokalita Stožok – výsledky Vs hrozby

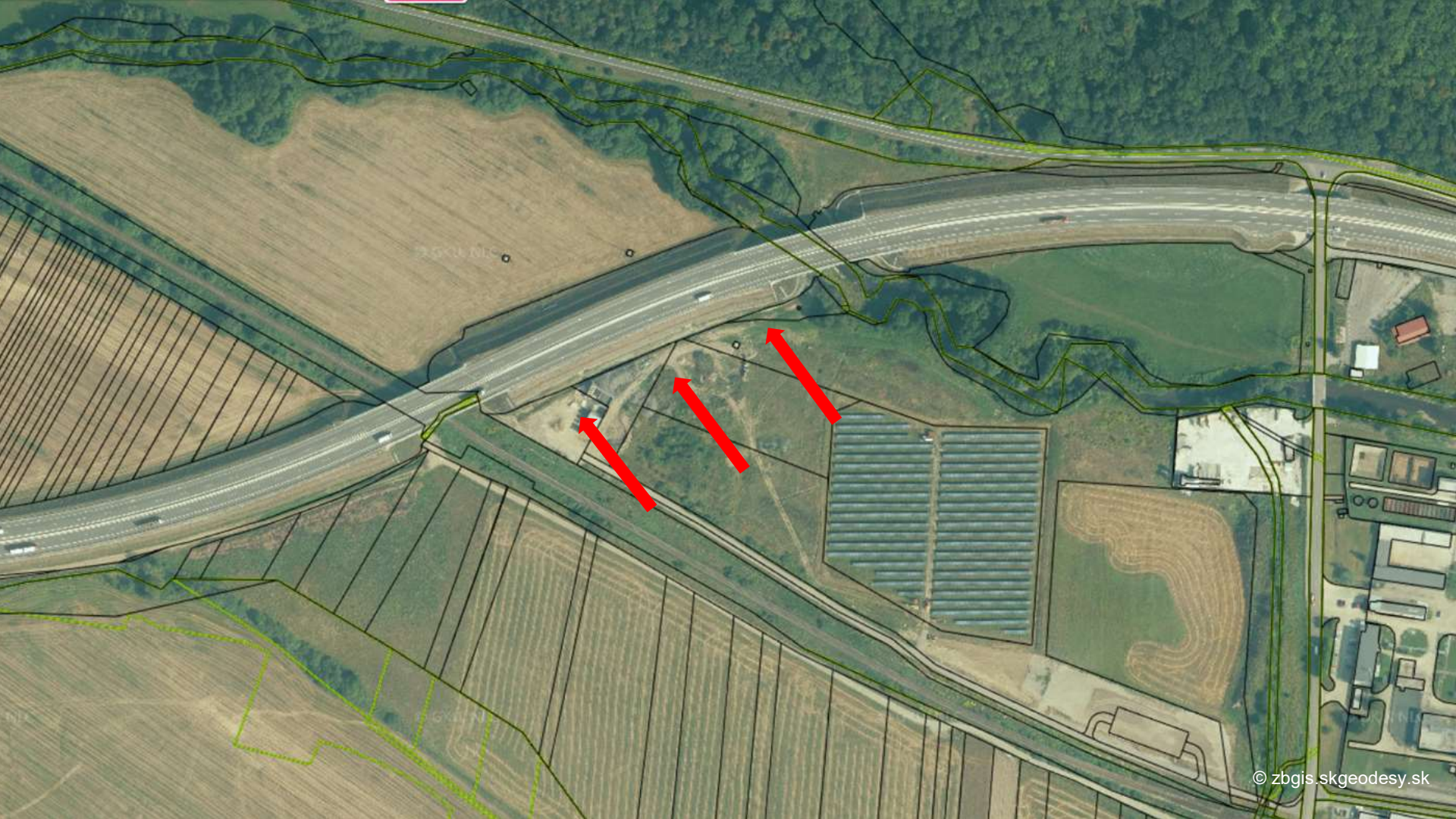
- Priame ohrozenie podchodu zmenou územného plánu obce Stožok – rozsiahla zástavba
- Oplotenie poľnohospodárskej pôdy
- Rozširovanie priemyselného areálu v tesnej blízkosti podmostia priechod uzavrie

*Tab.: Prehľad druhov zaznamenaných na lokalite*

*Tab.: The overview of species recorded at the monitoring site*

Species	No. of records	No. of individuals in records
<i>Cervus elaphus</i>	211	270
<i>Capreolus capreolus</i>	137	159
<i>Cervidae</i>	49	57
<i>Vulpes vulpes</i>	54	54
<i>unknown</i>	40	40
<i>Sus scrofa</i>	20	26
<i>Ovis aries musimon</i>	8	13
<i>Felis silvestris</i>	10	10
<i>Aves</i>	9	10
<i>Dama dama</i>	7	8
<i>Phasianus colchicus</i>	1	1
<i>Meles meles</i>	1	1
<i>Canis lupus</i>	1	1

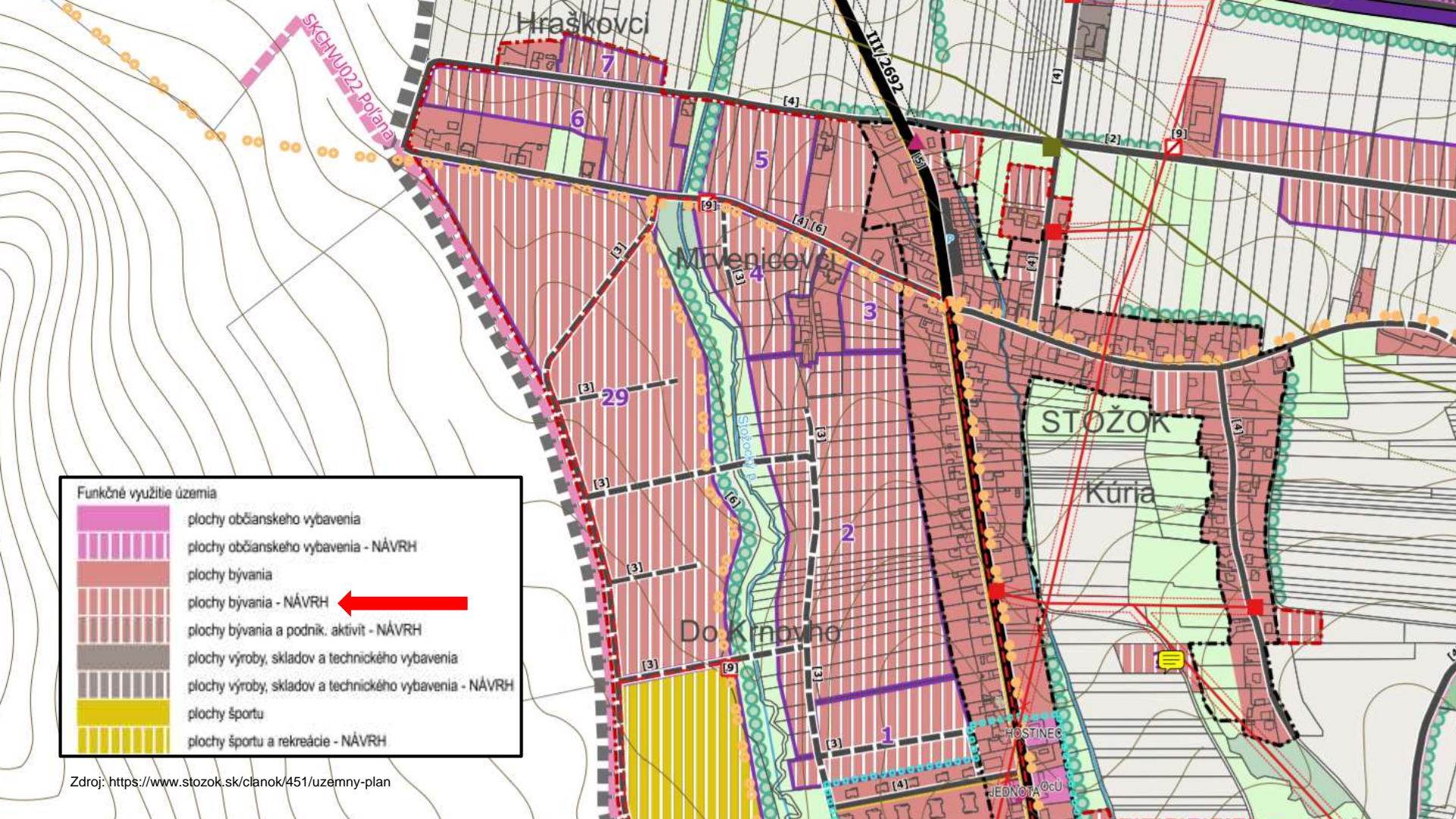






Funkčné využitie územia	
	plochy občianskeho vybavenia
	plochy občianskeho vybavenia - NÁVRH
	plochy bývania
	plochy bývania - NÁVRH ←
	plochy bývania a podnik. aktivít - NÁVRH
	plochy výroby, skladov a technického vybavenia
	plochy výroby, skladov a technického vybavenia - NÁVRH
	plochy športu
	plochy športu a rekreácie - NÁVRH

Zdroj: <https://www.stozok.sk/clanok/451/uzemny-plan>

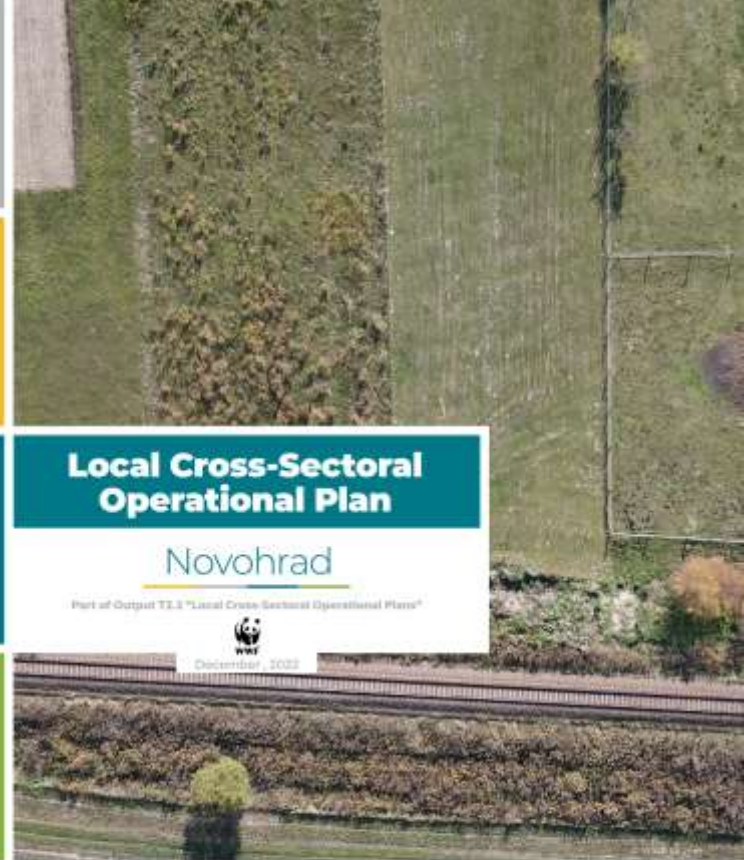


# Pracovná skupina pre medziodvetvový operačný plán





# Medziodvetvový operačný plán





# Konektivita sa netýka len veľkých suchozemských živočíchov



# Konektivita sa netýka len veľkých suchozemských živočíchov



# Ďakujem za pozornost!



© Tomas Hulík



Milan Janák, WWF Slovensko  
[mjanak@wwfsk.org](mailto:mjanak@wwfsk.org)